

Утверждена

(наименование документа об утверждении, включая

наименование органов государственной власти или

органов местного самоуправления, принявших

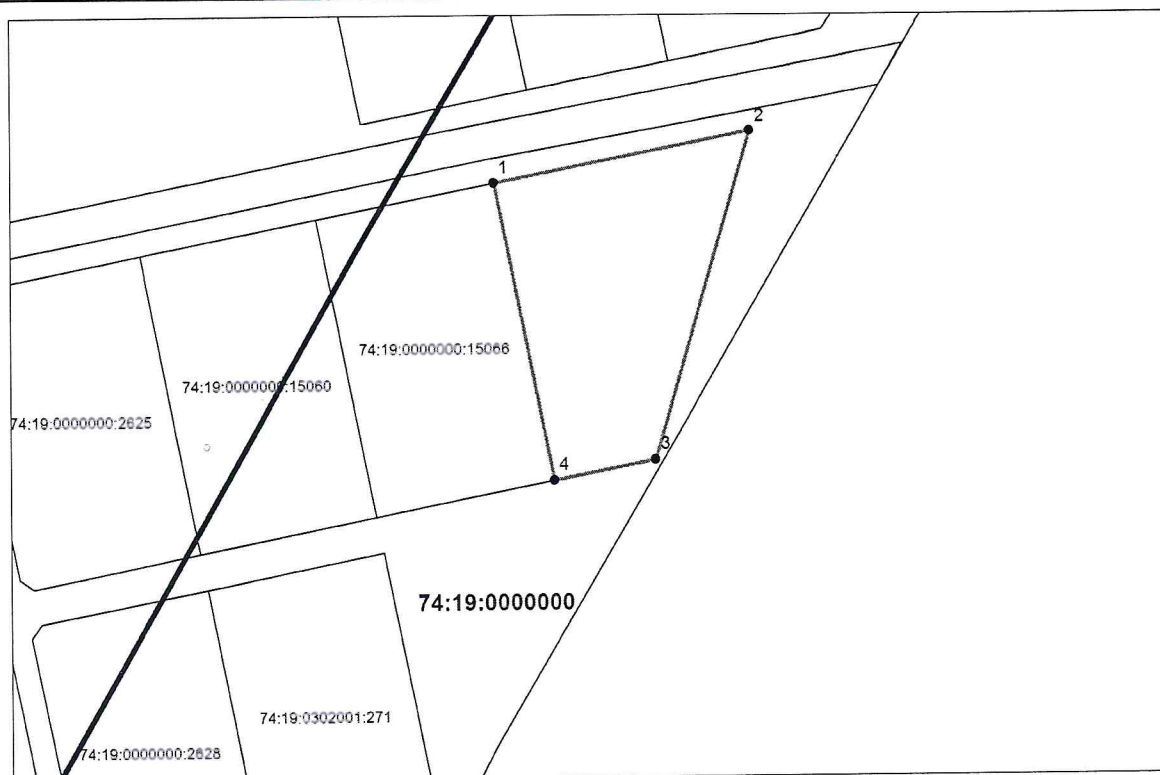
решение об утверждении схемы)

от \_\_\_\_\_ № \_\_\_\_\_

Схема

расположения земельного участка или земельных участков на кадастровом плане территории

Условный номер земельного участка -		
Площадь земельного участка 1500 кв.м.		
Обозначение характерных точек границ	Координаты, м	
	X	Y
1	2	3
1	629463.73	2320528.68
2	629472.21	2320570.91
3	629418.07	2320555.16
4	629414.71	2320538.53



Масштаб 1 : 1200

Система координат: МСК-74

Условные обозначения:

74:19:0000000 – номер кадастрового квартала

74:19:0000000:15066 – обозначение земельного участка, учтенного в ЕГРН

— - граница кадастрового квартала

— - существующая часть границы, имеющая в ЕГРН, сведения о которой достаточны для определения ее местоположения

— - вновь образованная часть границы, сведения о которой достаточны для определения ее местоположения

• 1 - характерная точка границы, сведения о которой позволяют однозначно определить ее местоположение на местности