

СХЕМА ГРАНИЦ РАЗМЕЩЕНИЯ ПУБЛИЧНОГО СЕРВИТУТА

Объект: ВЛИ 0,4кВ Новотроицкий от ТП -1998

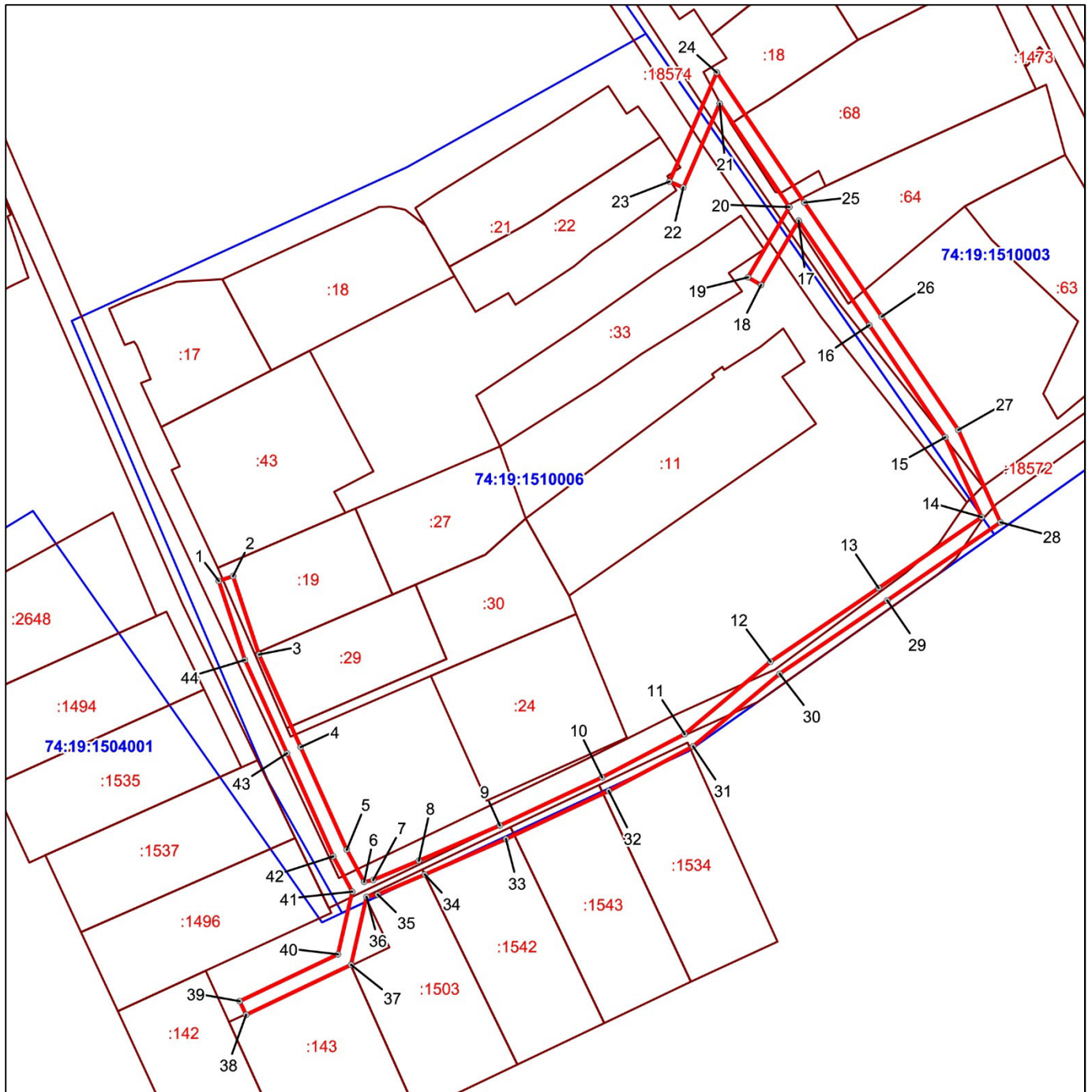
Местоположение: Челябинская область, Сосновский район, пос. Новотроицкий

Кадастровый квартал: 74:19:1504001, 74:19:1510003, 74:19:1510006

Кадастровые номера земельных участков: 74:19:0000000:1503, 74:19:0000000:1534, 74:19:0000000:1542, 74:19:0000000:1543, 74:19:0000000:18572, 74:19:0000000:18574, 74:19:1504001:143, 74:19:1510003:18, 74:19:1510003:64, 74:19:1510003:68, 74:19:1510006:19, 74:19:1510006:22, 74:19:1510006:29, 74:19:1510006:30.

Система координат: МСК-74 (Зона 2)

Площадь сервитута: 2080 кв.м



Масштаб 1:2100

Используемые условные знаки и обозначения:

- Граница публичного сервитута
- 74:19:1510003 Граница и кадастровый номер кадастрового квартала
- :27 Граница и обозначение земельного участка, сведения о котором внесены в ЕГРН

ВЛИ 0,4кВ Новотроицкий от ТП -1998			
Номер угла	X, м	Y, м	Средняя квадратическая погрешность характерной точки
1	584219.46	2302894.37	0.10
2	584220.72	2302898.17	0.10
3	584199.80	2302905.10	0.10
4	584175.09	2302916.21	0.10
5	584147.74	2302928.52	0.10
6	584139.14	2302933.18	0.10
7	584139.65	2302935.58	0.10
8	584144.80	2302947.77	0.10
9	584154.21	2302969.39	0.10
10	584167.03	2302996.68	0.10
11	584178.63	2303018.74	0.10
12	584197.89	2303041.64	0.10
13	584217.53	2303070.50	0.10
14	584236.47	2303097.97	0.10
15	584257.74	2303088.27	0.10
16	584287.69	2303067.99	0.10
17	584315.52	2303049.14	0.10
18	584298.38	2303039.10	0.10
19	584300.40	2303035.64	0.10
20	584319.18	2303046.66	0.10
21	584346.78	2303028.07	0.10
22	584324.37	2303018.33	0.10
23	584325.97	2303014.67	0.10
24	584355.06	2303027.31	0.10
25	584320.39	2303050.68	0.10
26	584289.93	2303071.31	0.10
27	584259.70	2303091.77	0.10
28	584235.07	2303103.01	0.10
29	584214.23	2303072.76	0.10
30	584194.69	2303044.06	0.10
31	584175.29	2303020.98	0.10
32	584163.45	2302998.46	0.10
33	584150.57	2302971.03	0.10
34	584141.12	2302949.35	0.10
35	584135.81	2302936.78	0.10
36	584135.17	2302933.80	0.10
37	584117.05	2302929.65	0.10
38	584103.69	2302901.65	0.10
39	584107.31	2302899.93	0.10
40	584119.83	2302926.19	0.10
41	584136.57	2302930.01	0.10
42	584145.96	2302924.94	0.10
43	584173.45	2302912.57	0.10
44	584198.34	2302901.36	0.10
1	584219.46	2302894.37	0.10