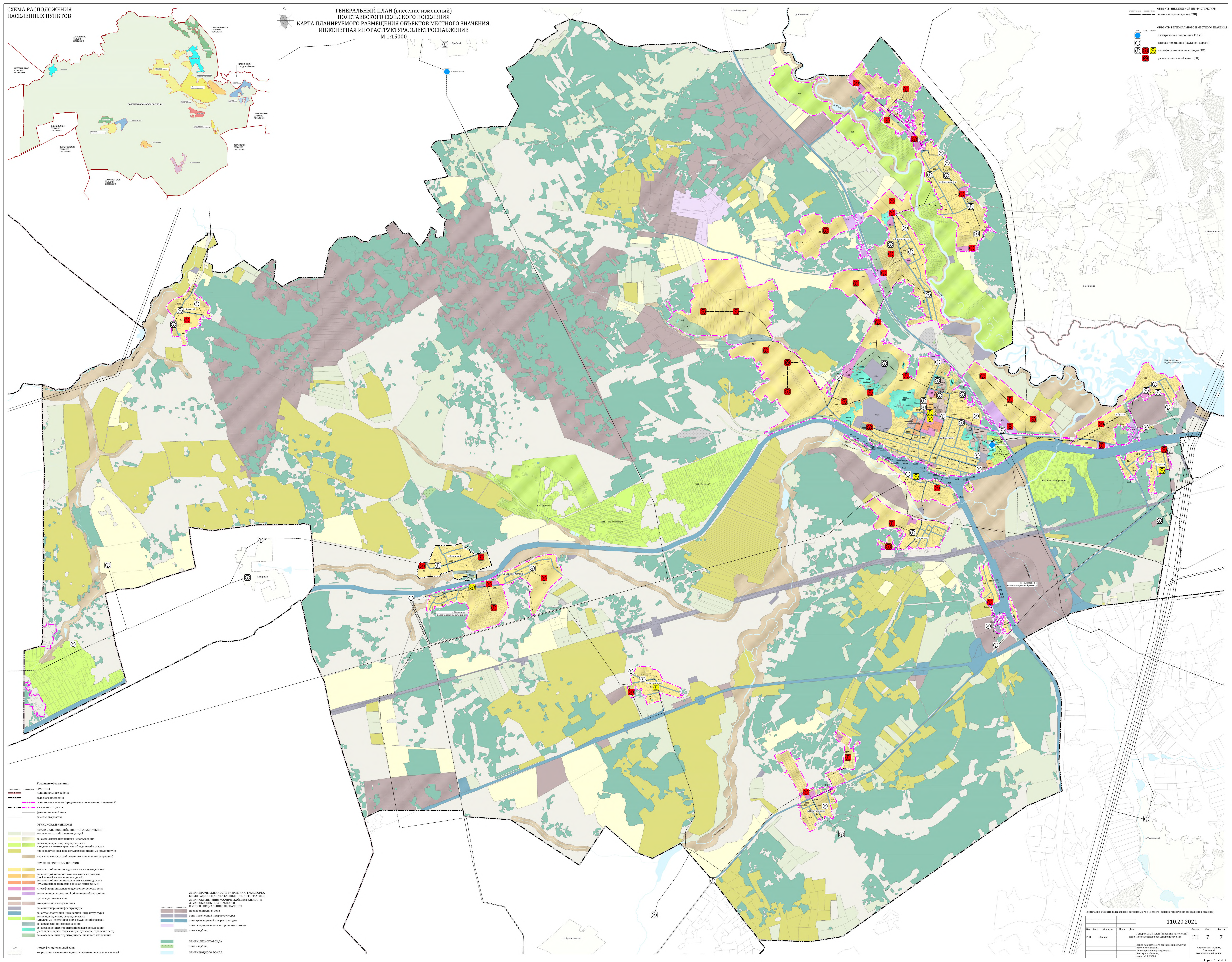


ГЕНЕРАЛЬНЫЙ ПЛАН (внесение изменений)
ПОЛЕТАЕВСКОГО СЕЛЬСКОГО ПОСЕЛЕНИЯ
КАРТА ПЛАНИРУЕМОГО РАЗМЕЩЕНИЯ ОБЪЕКТОВ МЕСТНОГО ЗНАЧЕНИЯ.
ИНЖЕНЕРНАЯ ИНФРАСТРУКТУРА. ЭЛЕКТРОСНАБЖЕНИЕ
М 1:15000



ОБЪЕКТЫ ИНЖЕНЕРНОЙ ИНФРАСТРУКТУРЫ

- линия электропередачи (ЛЭП)
- ОБЪЕКТЫ РЕГИОНАЛЬНОГО И МЕСТНОГО ЗНАЧЕНИЯ
- инженерная подстанция 110 кВ
- тепловая подстанция (тепловая подстанция)
- трансформаторная подстанция (ТП)
- распределительный пункт (РП)

Условные обозначения

- Границы:
 - муниципального района
 - сельского поселения
 - сельского поселения (предметное по изменению)
 - инженерной застройки
 - функциональной зоны
 - земельного участка
- Функциональные зоны:
 - земли сельскохозяйственного назначения
 - земли населенных пунктов
 - земли промышленности, энергетики, транспорта, связи, радиовещания, телевидения, информатики, земли обеспечения космической деятельности, земли обороны, безопасности и иного специального назначения
 - земли населенных пунктов:
 - зона застройки индивидуальными жилыми домами
 - зона застройки малоэтажными жилыми домами (до 3 этажей, включая мансарды)
 - зона застройки среднеэтажными жилыми домами (до 5 этажей без цоколя, включая мансарды)
 - многофункциональная общественно-деловая зона
 - зона специального назначения общественной застройки
 - промышленная зона
 - коммунально-складская зона
 - зона инженерной инфраструктуры
 - зона транспортной и инженерной инфраструктуры
 - зона складских, оптово-розничных или других вспомогательных объектов торговли
 - зона рекреационного назначения
 - зона озеленения территории объектов озеленения (парки, скверы, бульвары, городские леса)
 - зона озеленения территории специального назначения
 - земли лесного фонда
 - земли водного фонда
- иные функциональные зоны:
 - территории военных округов, военных округов

Примечание: объекты федеральной, региональной и муниципальной инженерной инфраструктуры не показаны.

Изм.	Лист	№ докум.	Стат.	Дата	Содержание (или название) изменений (получаемого технического задания)	Страна	Лист	Листов
001	01/01			08.02.2021	Карта инженерной инфраструктуры и объектов инженерной инфраструктуры населенных пунктов (составление)	РФ	7	7

110.20.2021

Инженерная инфраструктура объектов местного значения

Формат 1:25000