

## СХЕМА ГРАНИЦ РАЗМЕЩЕНИЯ ПУБЛИЧНОГО СЕРВИТУТА

Объект: сооружение - воздушная линия 10кВ № 5 подстанция Биргильда, Литер: Л

Местоположение: Челябинская область, Сосновский район

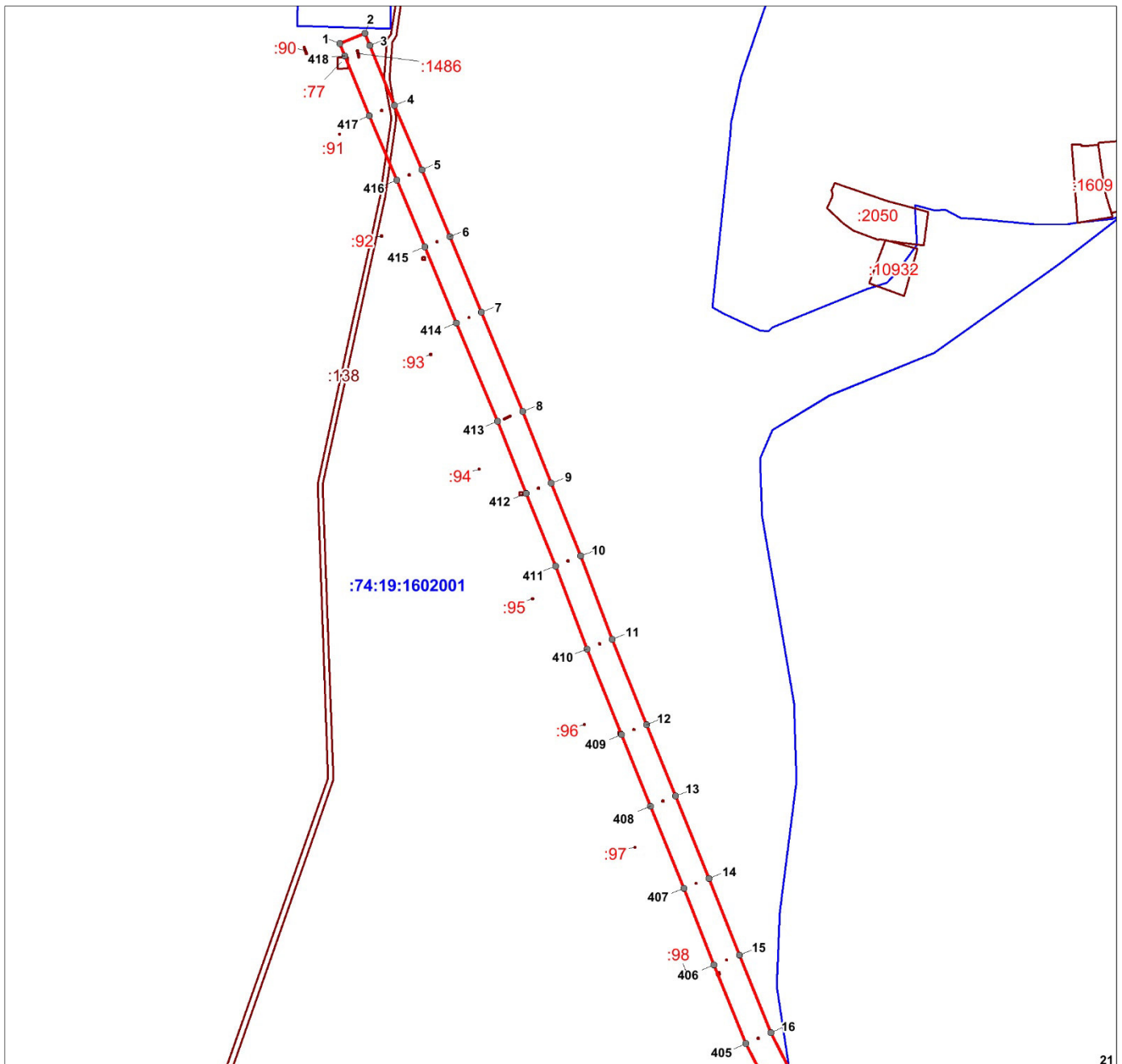
Кадастровый квартал: 74:19:1503001, 74:19:1504001, 74:19:1602001, 74:19:1602002, 74:19:1603001, 74:19:1606006, 74:19:1606007, 74:19:1608005, 74:19:1608007, 74:19:1608008

Кадастровые номера земельных участков: 74:19:0000000:1486, 74:19:1602001:77, 74:19:1602001:138, 74:19:1602002:147, 74:19:1602002:148, 74:19:1602002:149, 74:19:1602002:167, 74:19:1602002:533, 74:19:1602002:640, 74:19:1602002:1030, 74:19:1602002:1033, 74:19:0000000:16590, 74:19:1602002:189, 74:19:1602002:381, 74:19:1602002:418, 74:19:1602002:425, 74:19:1602002:646, 74:19:1606006:28, 74:19:1608005:15, 74:19:1602002:161, 74:19:1602002:1029, 74:19:1608005:52, 74:19:1608005:58, 74:19:0000000:726, 74:19:0000000:845, 74:19:0000000:1020, 74:19:0000000:17294, 74:19:1602002:166, 74:19:1602002:192, 74:19:1602002:194, 74:19:1602002:289, 74:19:1602002:290, 74:19:1603001:46, 74:19:1603001:107, 74:19:1603001:114, 74:19:1603001:116, 74:19:1603001:117, 74:19:1608005:2, 74:19:1608005:74

Система координат: МСК-74 (Зона 2)

Площадь сервитута: 292095 кв.м

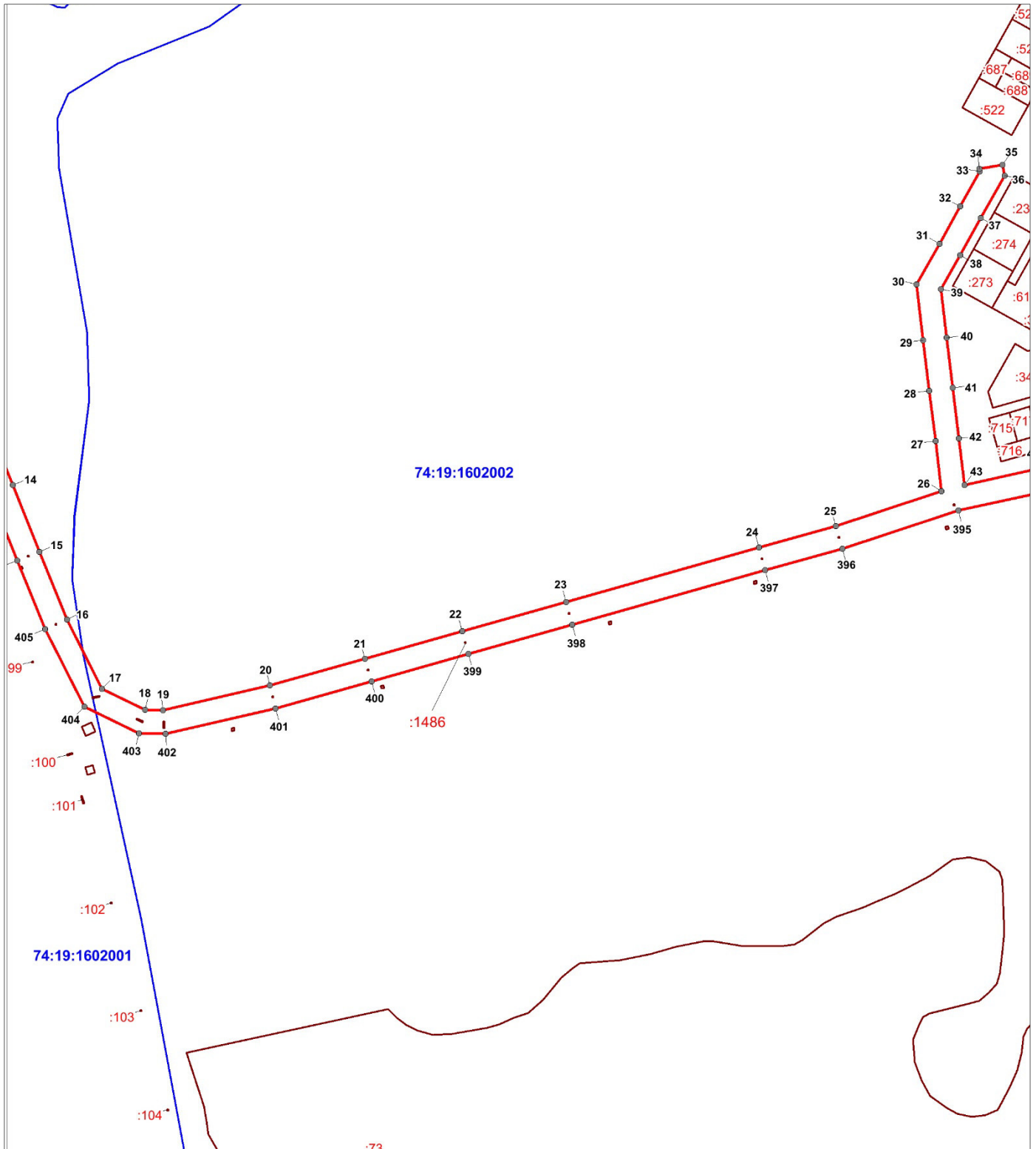
Лист 1/Листов 11



Масштаб 1:4500

Используемые условные знаки и обозначения:

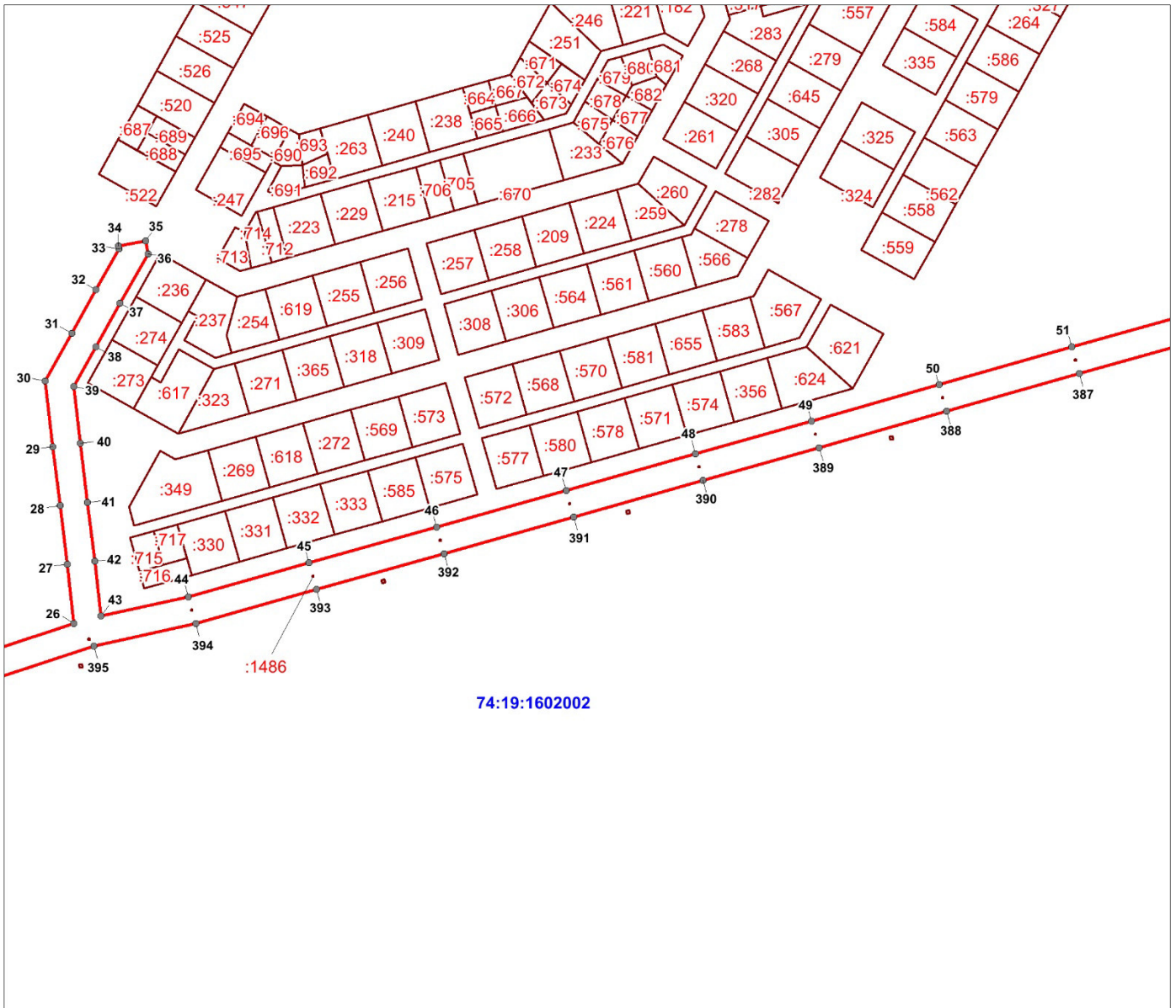
- |  |   |
|--|---|
|  | Граница устанавливаемого публичного сервитута                                   |
|  | 74:19:1602001 Граница и кадастровый номер кадастрового квартала                 |
|  | :94 Граница и обозначение земельного участка, сведения о котором внесены в ЕГРН |



Масштаб 1:4500




**Используемые условные знаки и обозначения:**

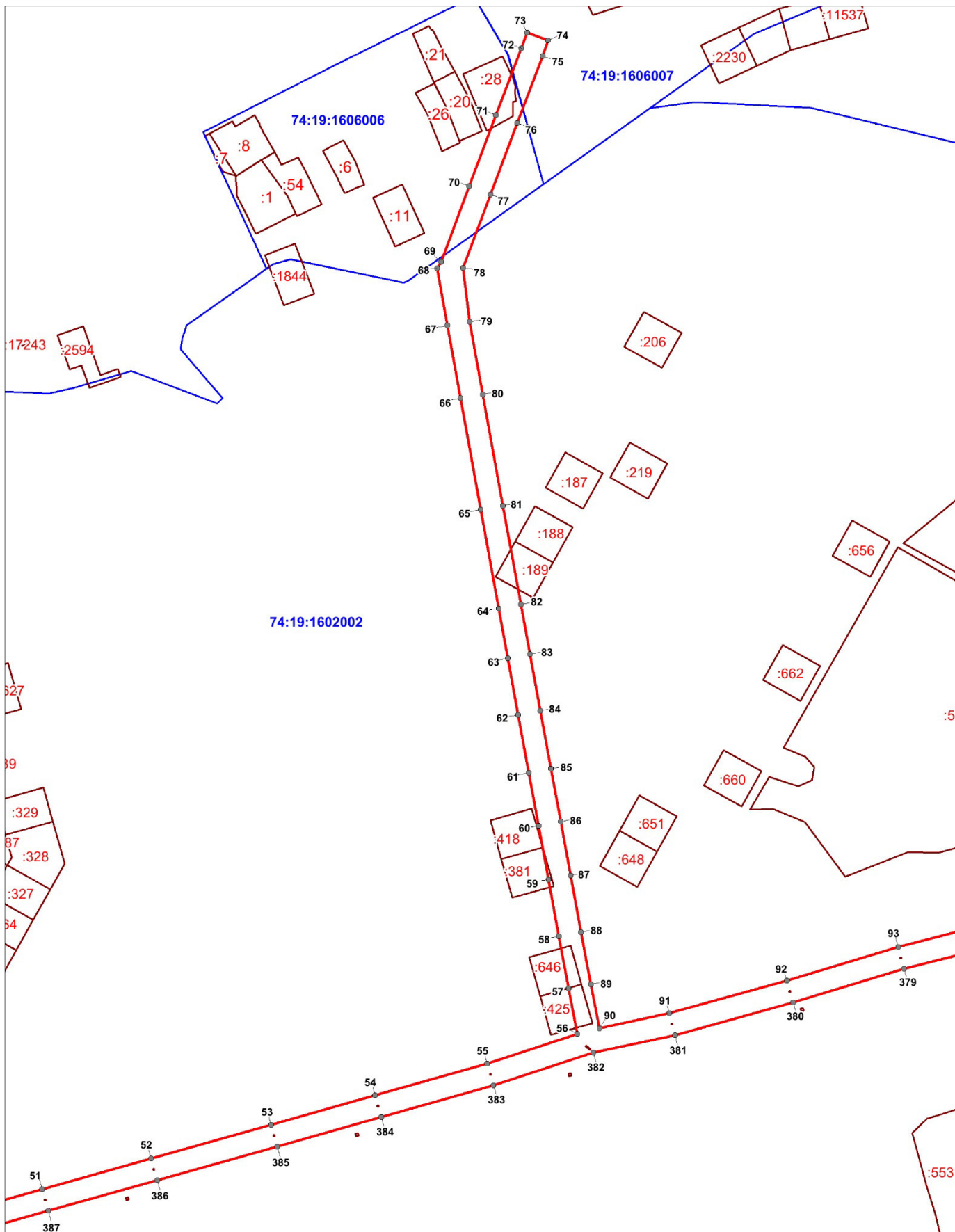
- Граница устанавливаемого публичного сервитута
- 74:19:1602002 Граница и кадастровый номер кадастрового квартала
- :1486 Граница и обозначение земельного участка, сведения о котором внесены в ЕГРН



74:19:1602002




**Масштаб 1:4500****Используемые условные знаки и обозначения:**

-  Граница устанавливаемого публичного сервитута
-  74:19:1602002 Граница и кадастровый номер кадастрового квартала
-  :272 Граница и обозначение земельного участка, сведения о котором внесены в ЕГРН



**Масштаб 1:4500**

**Используемые условные знаки и обозначения:**

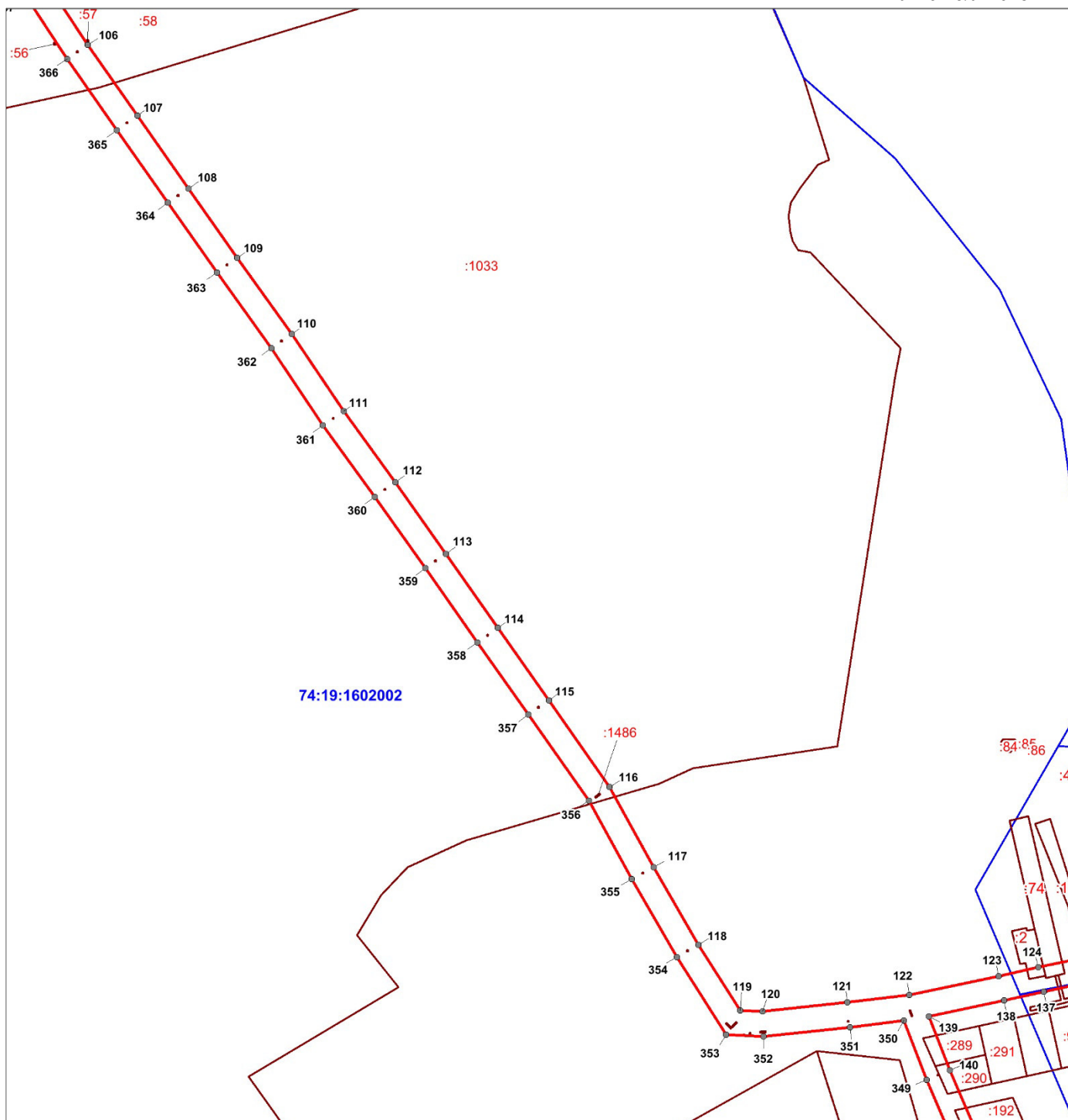
-  Граница устанавливаемого публичного сервитута
-  74:19:1602002 Граница и кадастровый номер кадастрового квартала
-  :418 Граница и обозначение земельного участка, сведения о котором внесены в ЕГРН



**Масштаб 1:4500**

**Используемые условные знаки и обозначения:**

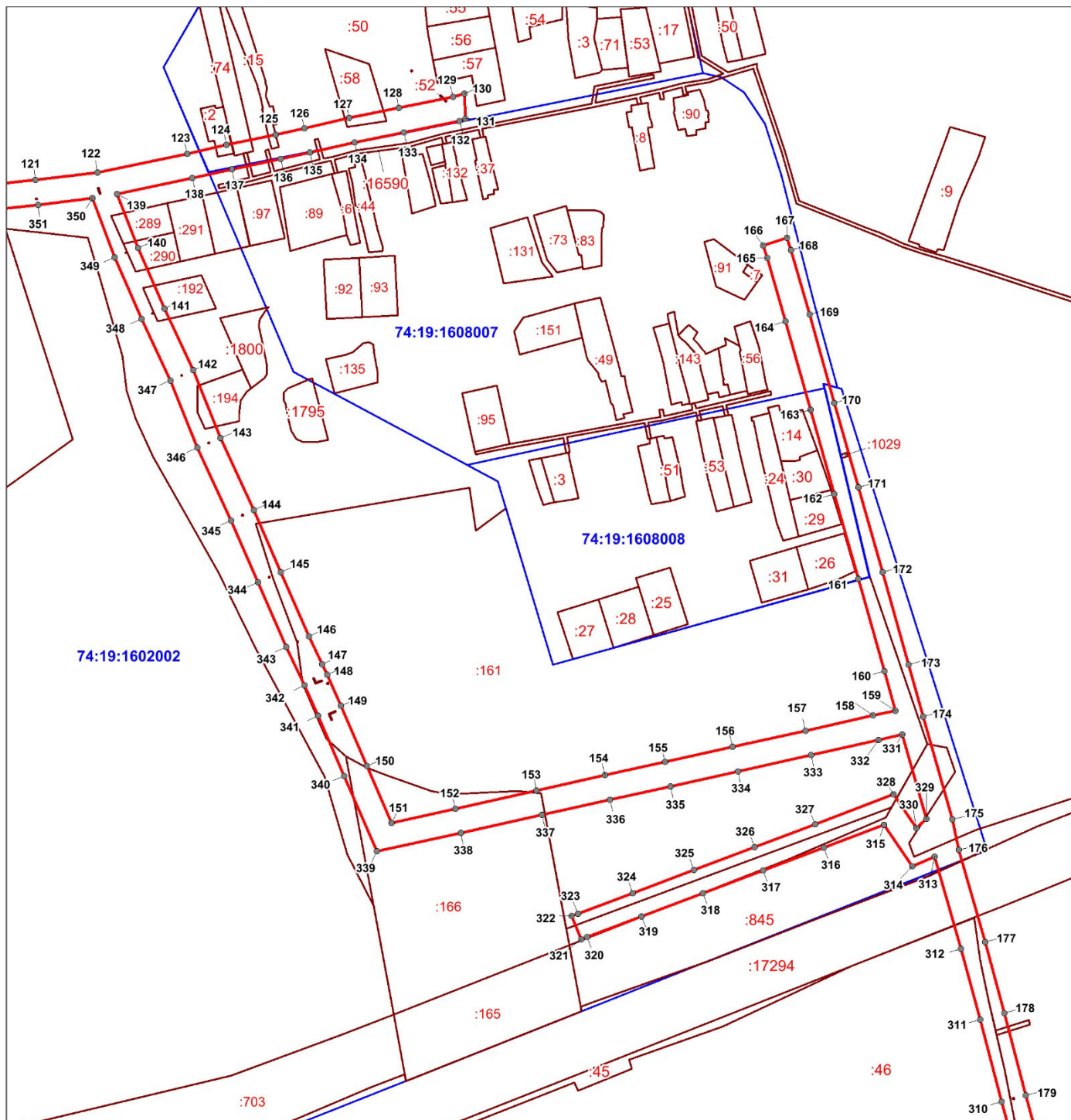
- Граница устанавливаемого публичного сервитута
- 74:19:1602002 Граница и кадастровый номер кадастрового квартала
- :168 Граница и обозначение земельного участка, сведения о котором внесены в ЕГРН



**Масштаб 1:4500**

**Используемые условные знаки и обозначения:**

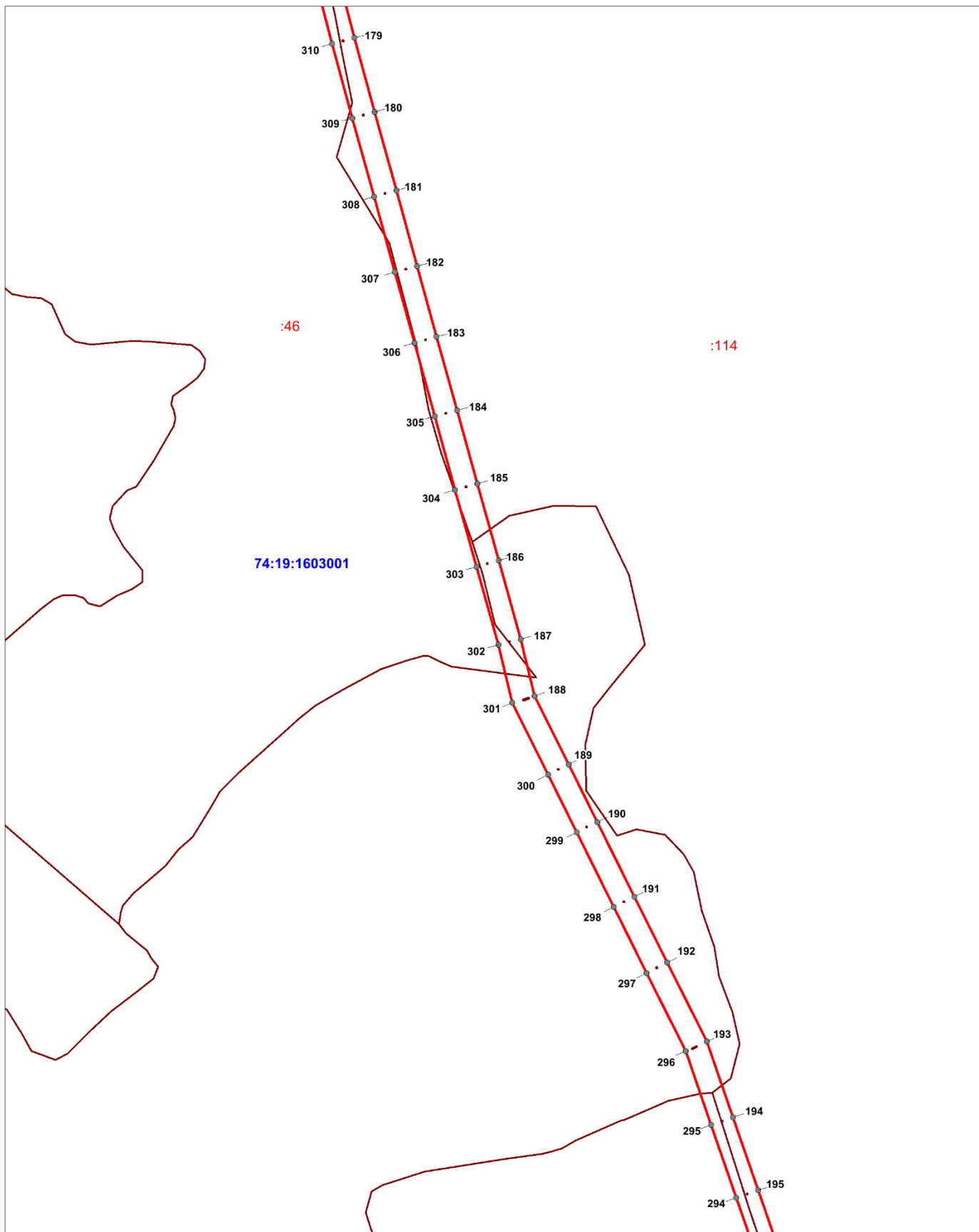
- Граница устанавливаемого публичного сервитута
- 74:19:1602002 Граница и кадастровый номер кадастрового квартала
- :1486 Граница и обозначение земельного участка, сведения о котором внесены в ЕГРН



Масштаб 1:4500

**Используемые условные знаки и обозначения:**

- Граница устанавливаемого публичного сервитута
- 74:19:1602002    Граница и кадастровый номер кадастрового квартала
- :161                Граница и обозначение земельного участка, сведения о котором внесены в ЕГРН

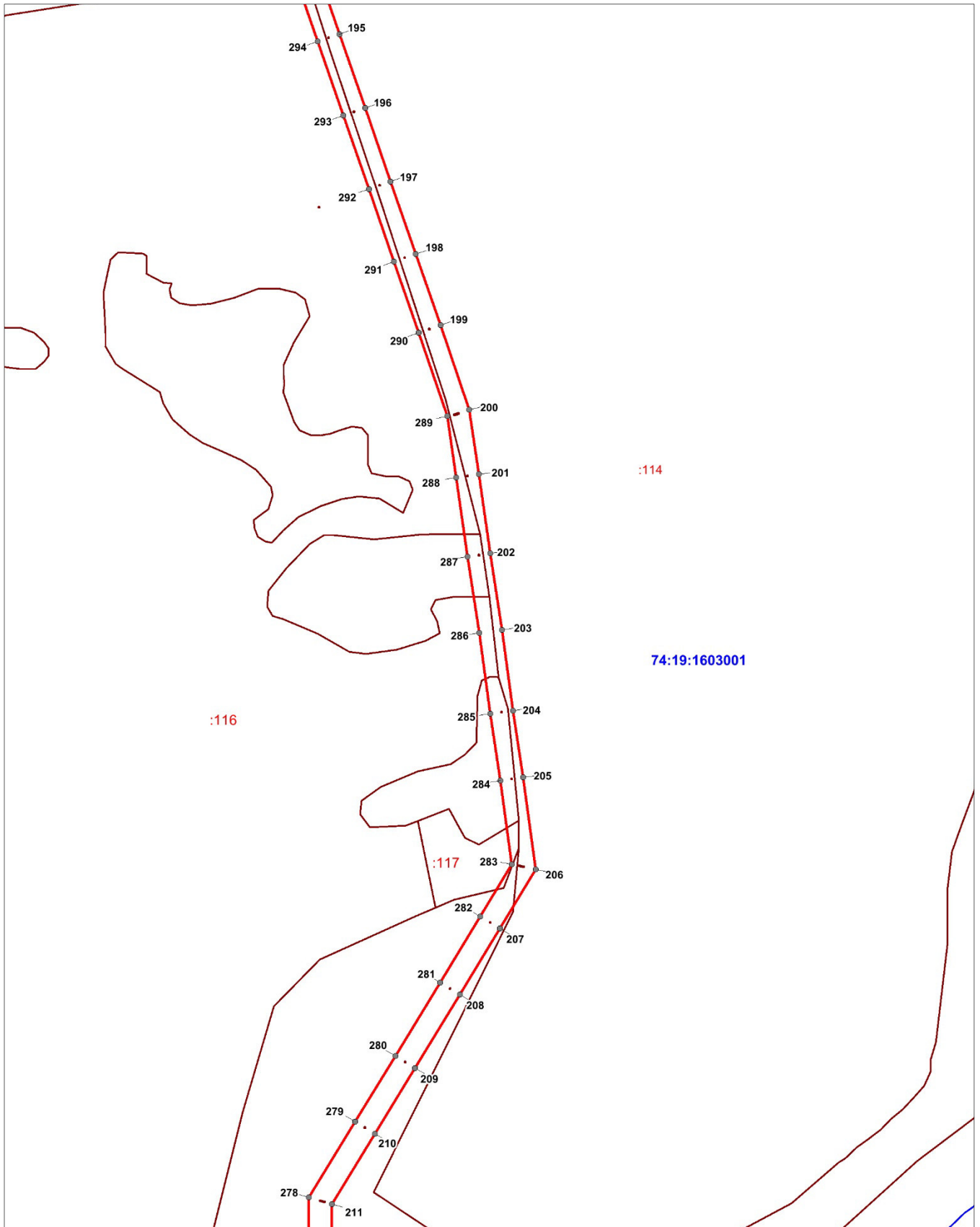


**Масштаб 1:4500**

**Используемые условные знаки и обозначения:**

- Граница устанавливаемого публичного сервитута
- 74:19:1603001 Граница и кадастровый номер кадастрового квартала
- :114 Граница и обозначение земельного участка, сведения о котором внесены в ЕГРН

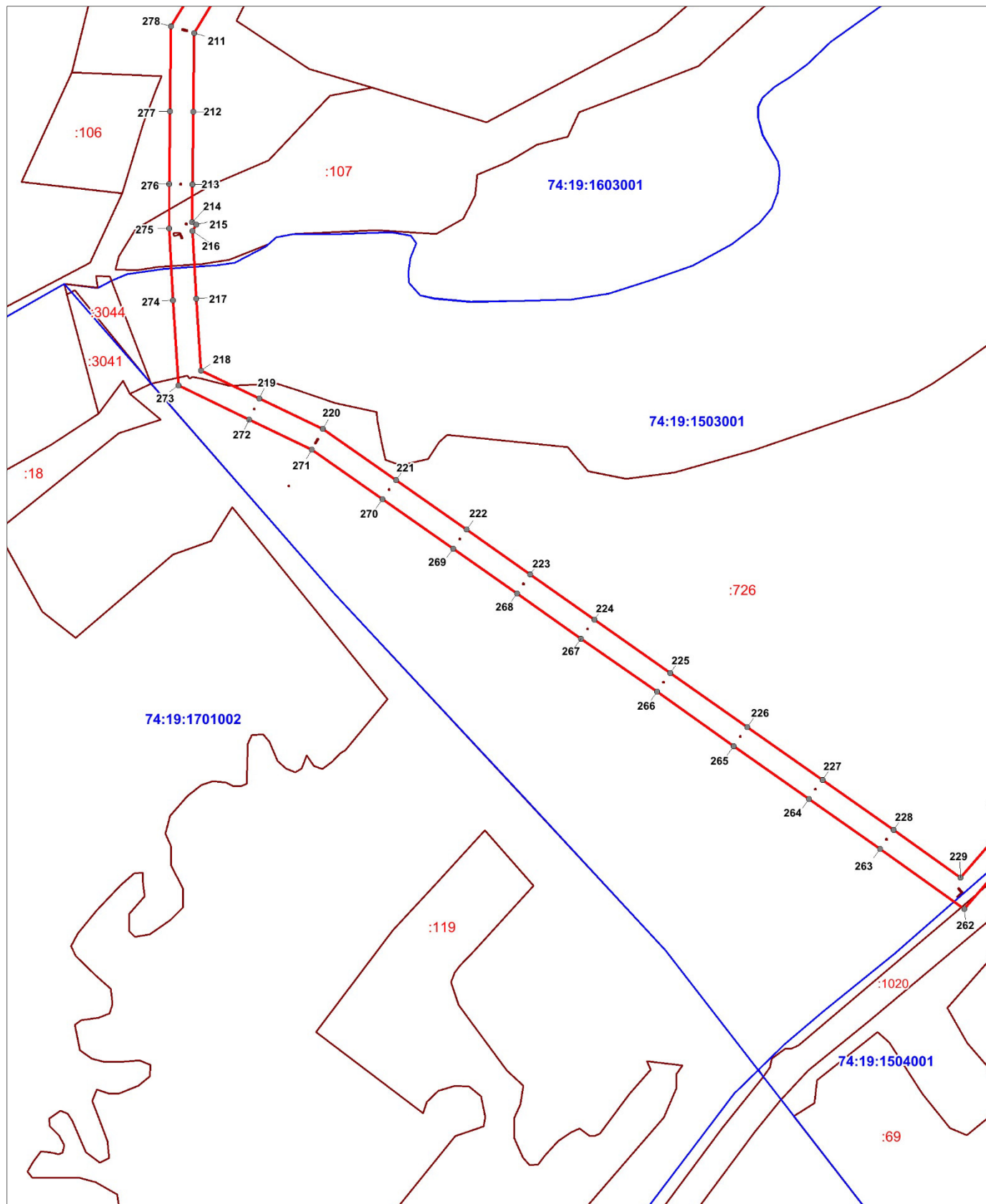




**Масштаб 1:4500**

**Используемые условные знаки и обозначения:**

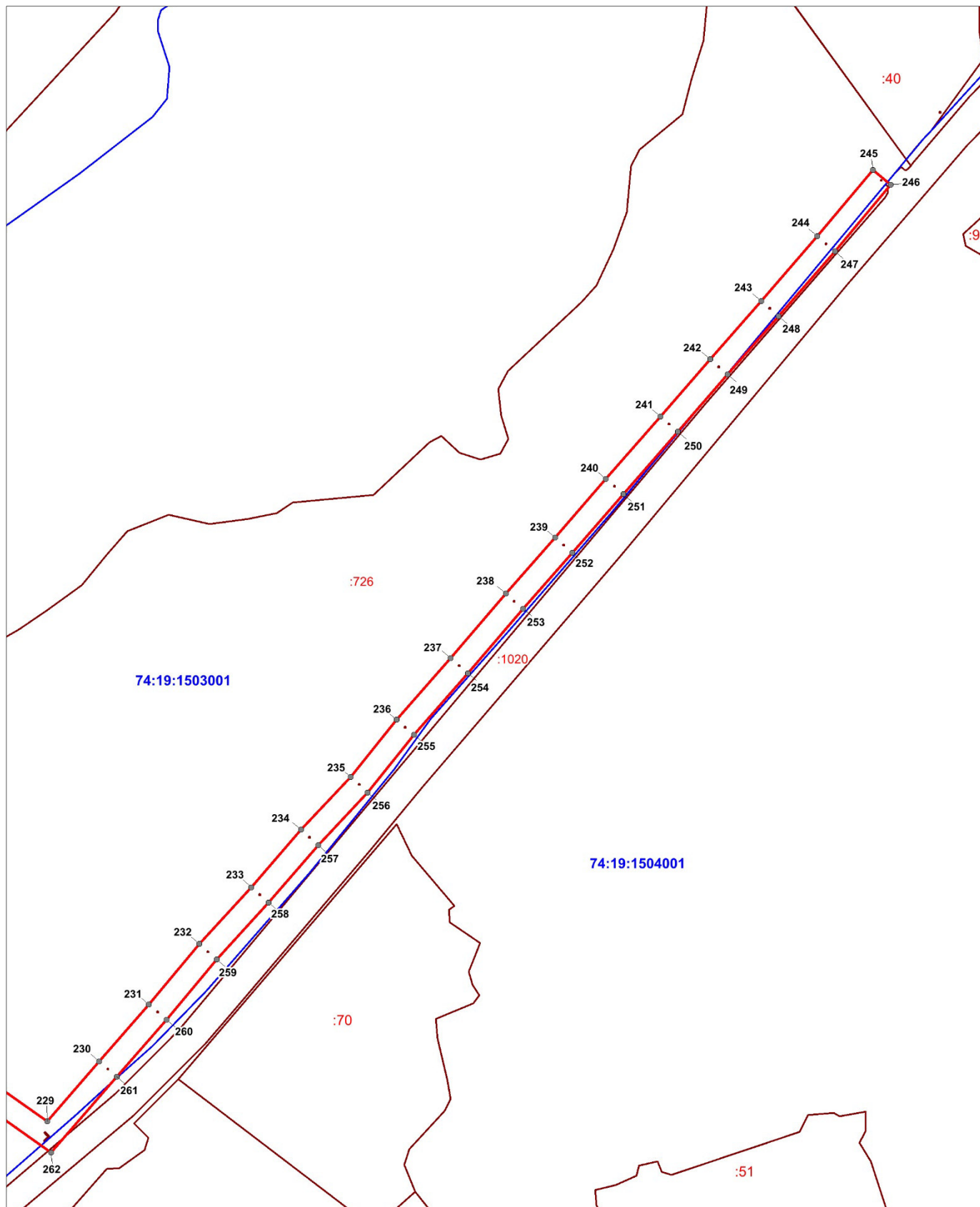
- Граница устанавливаемого публичного сервитута
- 74:19:1603001 Граница и кадастровый номер кадастрового квартала
- :114 Граница и обозначение земельного участка, сведения о котором внесены в ЕГРН



Масштаб 1:4500

Используемые условные знаки и обозначения:

- Граница устанавливаемого публичного сервитута
- 74:19:1503001 Граница и кадастровый номер кадастрового квартала
- :726 Граница и обозначение земельного участка, сведения о котором внесены в ЕГРН



Масштаб 1:4500

Используемые условные знаки и обозначения:

- Граница устанавливаемого публичного сервитута
- 74:19:1503001 Граница и кадастровый номер кадастрового квартала
- :70 Граница и обозначение земельного участка, сведения о котором внесены в ЕГРН

| сооружение - воздушная линия 10кВ № 5 подстанция Биргильда, Литер: Л |           |            |  |
|--|-----------|------------|--|
| Номер угла   | X, м      | Y, м       | Средняя квадратическая погрешность характерной точки |
| 1  | 588570.74 | 2295147.19 | 0.10   |
| 2  | 588578.74 | 2295166.61 | 0.10   |
| 3  | 588569.02 | 2295170.63 | 0.10   |
| 4  | 588522.84 | 2295189.62 | 0.10   |
| 5  | 588472.96 | 2295210.97 | 0.10   |
| 6  | 588421.12 | 2295232.48 | 0.10   |
| 7  | 588362.21 | 2295257.14 | 0.10   |
| 8  | 588285.60 | 2295289.11 | 0.10   |
| 9  | 588229.69 | 2295311.09 | 0.10   |
| 10   | 588173.41 | 2295334.00 | 0.10   |
| 11   | 588108.95 | 2295358.50 | 0.10   |
| 12   | 588042.62 | 2295385.02 | 0.10   |
| 13   | 587987.17 | 2295407.41 | 0.10   |
| 14   | 587923.32 | 2295433.26 | 0.10   |
| 15   | 587863.98 | 2295456.81 | 0.10   |
| 16   | 587803.72 | 2295481.26 | 0.10   |
| 17   | 587742.22 | 2295512.60 | 0.10   |
| 18   | 587723.59 | 2295550.78 | 0.10   |
| 19   | 587723.23 | 2295566.70 | 0.10   |
| 20   | 587745.09 | 2295661.87 | 0.10   |
| 21   | 587768.86 | 2295746.37 | 0.10   |
| 22   | 587793.32 | 2295832.55 | 0.10   |
| 23   | 587819.25 | 2295924.82 | 0.10   |
| 24   | 587867.78 | 2296096.22 | 0.10   |
| 25   | 587886.81 | 2296164.69 | 0.10   |
| 26   | 587917.66 | 2296258.22 | 0.10   |
| 27   | 587962.37 | 2296253.12 | 0.10   |
| 28   | 588006.96 | 2296247.68 | 0.10   |
| 29   | 588051.80 | 2296242.15 | 0.10   |
| 30   | 588101.71 | 2296236.34 | 0.10   |
| 31   | 588137.78 | 2296256.64 | 0.10   |
| 32   | 588170.85 | 2296275.00 | 0.10   |
| 33   | 588201.77 | 2296292.55 | 0.10   |
| 34   | 588204.12 | 2296292.12 | 0.10   |
| 35   | 588207.94 | 2296312.76 | 0.10   |
| 36   | 588198.07 | 2296314.59 | 0.10   |
| 37   | 588160.57 | 2296293.32 | 0.10   |
| 38   | 588127.54 | 2296274.96 | 0.10   |
| 39   | 588097.37 | 2296257.98 | 0.10   |
| 40   | 588054.30 | 2296263.01 | 0.10   |
| 41   | 588009.52 | 2296268.52 | 0.10   |
| 42   | 587964.83 | 2296273.98 | 0.10   |
| 43   | 587923.25 | 2296278.76 | 0.10   |
| 44   | 587937.80 | 2296344.87 | 0.10   |
| 45   | 587963.56 | 2296436.61 | 0.10   |
| 46   | 587990.84 | 2296533.30 | 0.10   |
| 47   | 588018.68 | 2296631.50 | 0.10   |
| 48   | 588046.56 | 2296729.70 | 0.10   |
| 49   | 588071.35 | 2296817.81 | 0.10   |
| 50   | 588098.96 | 2296914.30 | 0.10   |
| 51   | 588127.49 | 2297015.08 | 0.10   |
| 52   | 588155.88 | 2297116.22 | 0.10   |
| 53   | 588187.20 | 2297227.91 | 0.10   |
| 54   | 588214.89 | 2297324.63 | 0.10   |
| 55   | 588244.22 | 2297429.15 | 0.10   |

|     |           |            |      |
|-----|-----------|------------|------|
| 56  | 588271.74 | 2297512.88 | 0.10 |
| 57  | 588314.17 | 2297504.69 | 0.10 |
| 58  | 588362.84 | 2297495.55 | 0.10 |
| 59  | 588415.70 | 2297485.88 | 0.10 |
| 60  | 588465.65 | 2297476.62 | 0.10 |
| 61  | 588514.96 | 2297467.58 | 0.10 |
| 62  | 588569.00 | 2297457.84 | 0.10 |
| 63  | 588621.59 | 2297448.23 | 0.10 |
| 64  | 588668.00 | 2297439.83 | 0.10 |
| 65  | 588759.76 | 2297423.05 | 0.10 |
| 66  | 588863.36 | 2297404.23 | 0.10 |
| 67  | 588931.19 | 2297392.04 | 0.10 |
| 68  | 588984.14 | 2297382.39 | 0.10 |
| 69  | 588990.58 | 2297386.23 | 0.10 |
| 70  | 589060.59 | 2297412.31 | 0.10 |
| 71  | 589127.05 | 2297437.19 | 0.10 |
| 72  | 589189.23 | 2297460.78 | 0.10 |
| 73  | 589203.63 | 2297465.93 | 0.10 |
| 74  | 589196.55 | 2297485.71 | 0.10 |
| 75  | 589181.97 | 2297480.48 | 0.10 |
| 76  | 589119.65 | 2297456.85 | 0.10 |
| 77  | 589053.25 | 2297431.99 | 0.10 |
| 78  | 588984.76 | 2297406.47 | 0.10 |
| 79  | 588934.65 | 2297412.75 | 0.10 |
| 80  | 588867.10 | 2297424.89 | 0.10 |
| 81  | 588763.52 | 2297443.71 | 0.10 |
| 82  | 588671.76 | 2297460.49 | 0.10 |
| 83  | 588625.35 | 2297468.89 | 0.10 |
| 84  | 588572.74 | 2297478.50 | 0.10 |
| 85  | 588518.72 | 2297488.24 | 0.10 |
| 86  | 588469.45 | 2297497.28 | 0.10 |
| 87  | 588419.50 | 2297506.54 | 0.10 |
| 88  | 588366.66 | 2297516.19 | 0.10 |
| 89  | 588318.09 | 2297525.31 | 0.10 |
| 90  | 588277.17 | 2297533.21 | 0.10 |
| 91  | 588291.12 | 2297598.22 | 0.10 |
| 92  | 588321.46 | 2297707.60 | 0.10 |
| 93  | 588352.71 | 2297811.13 | 0.10 |
| 94  | 588371.03 | 2297882.25 | 0.10 |
| 95  | 588397.94 | 2297980.16 | 0.10 |
| 96  | 588429.34 | 2298090.85 | 0.10 |
| 97  | 588449.27 | 2298161.32 | 0.10 |
| 98  | 588386.12 | 2298206.27 | 0.10 |
| 99  | 588264.48 | 2298292.37 | 0.10 |
| 100 | 588200.76 | 2298337.21 | 0.10 |
| 101 | 588139.36 | 2298380.79 | 0.10 |
| 102 | 588077.13 | 2298425.01 | 0.10 |
| 103 | 587956.45 | 2298512.68 | 0.10 |
| 104 | 587840.38 | 2298594.62 | 0.10 |
| 105 | 587801.81 | 2298624.75 | 0.10 |
| 106 | 587746.71 | 2298661.15 | 0.10 |
| 107 | 587687.28 | 2298702.66 | 0.10 |
| 108 | 587626.28 | 2298745.69 | 0.10 |
| 109 | 587568.05 | 2298786.76 | 0.10 |
| 110 | 587504.16 | 2298832.50 | 0.10 |
| 111 | 587439.17 | 2298876.02 | 0.10 |
| 112 | 587379.58 | 2298919.39 | 0.10 |
| 113 | 587319.54 | 2298961.92 | 0.10 |

|     |           |            |      |
|-----|-----------|------------|------|
| 114 | 587257.30 | 2299005.73 | 0.10 |
| 115 | 587196.62 | 2299048.43 | 0.10 |
| 116 | 587124.01 | 2299099.58 | 0.10 |
| 117 | 587056.61 | 2299136.62 | 0.10 |
| 118 | 586991.50 | 2299174.16 | 0.10 |
| 119 | 586936.33 | 2299209.12 | 0.10 |
| 120 | 586935.48 | 2299228.18 | 0.10 |
| 121 | 586942.91 | 2299299.27 | 0.10 |
| 122 | 586949.31 | 2299351.30 | 0.10 |
| 123 | 586965.00 | 2299426.49 | 0.10 |
| 124 | 586972.46 | 2299459.70 | 0.10 |
| 125 | 586981.14 | 2299500.83 | 0.10 |
| 126 | 586986.41 | 2299525.15 | 0.10 |
| 127 | 586995.05 | 2299562.72 | 0.10 |
| 128 | 587003.64 | 2299604.51 | 0.10 |
| 129 | 587012.69 | 2299649.79 | 0.10 |
| 130 | 587015.26 | 2299659.31 | 0.10 |
| 131 | 586994.28 | 2299660.41 | 0.10 |
| 132 | 586992.35 | 2299655.21 | 0.10 |
| 133 | 586983.06 | 2299608.69 | 0.10 |
| 134 | 586974.53 | 2299567.18 | 0.10 |
| 135 | 586965.91 | 2299529.73 | 0.10 |
| 136 | 586960.60 | 2299505.23 | 0.10 |
| 137 | 586951.94 | 2299464.16 | 0.10 |
| 138 | 586944.48 | 2299430.93 | 0.10 |
| 139 | 586931.28 | 2299367.72 | 0.10 |
| 140 | 586886.01 | 2299385.29 | 0.10 |
| 141 | 586835.18 | 2299407.36 | 0.10 |
| 142 | 586783.26 | 2299431.55 | 0.10 |
| 143 | 586726.27 | 2299454.58 | 0.10 |
| 144 | 586665.95 | 2299482.71 | 0.10 |
| 145 | 586613.66 | 2299505.24 | 0.10 |
| 146 | 586559.98 | 2299528.79 | 0.10 |
| 147 | 586536.44 | 2299540.05 | 0.10 |
| 148 | 586527.50 | 2299544.33 | 0.10 |
| 149 | 586501.53 | 2299555.77 | 0.10 |
| 150 | 586451.09 | 2299577.64 | 0.10 |
| 151 | 586403.32 | 2299598.19 | 0.10 |
| 152 | 586415.10 | 2299651.77 | 0.10 |
| 153 | 586430.45 | 2299720.09 | 0.10 |
| 154 | 586443.23 | 2299777.24 | 0.10 |
| 155 | 586454.49 | 2299827.91 | 0.10 |
| 156 | 586467.11 | 2299884.55 | 0.10 |
| 157 | 586480.72 | 2299945.92 | 0.10 |
| 158 | 586493.38 | 2300002.44 | 0.10 |
| 159 | 586497.52 | 2300021.33 | 0.10 |
| 160 | 586530.53 | 2300012.09 | 0.10 |
| 161 | 586608.05 | 2299990.33 | 0.10 |
| 162 | 586679.18 | 2299970.19 | 0.10 |
| 163 | 586749.98 | 2299949.93 | 0.10 |
| 164 | 586824.23 | 2299929.05 | 0.10 |
| 165 | 586877.78 | 2299913.73 | 0.10 |
| 166 | 586887.94 | 2299910.34 | 0.10 |
| 167 | 586894.58 | 2299930.26 | 0.10 |
| 168 | 586884.00 | 2299933.79 | 0.10 |
| 169 | 586829.97 | 2299949.25 | 0.10 |
| 170 | 586755.72 | 2299970.13 | 0.10 |
| 171 | 586684.92 | 2299990.39 | 0.10 |

|     |           |            |      |
|-----|-----------|------------|------|
| 172 | 586613.75 | 2300010.55 | 0.10 |
| 173 | 586536.19 | 2300032.31 | 0.10 |
| 174 | 586492.53 | 2300044.53 | 0.10 |
| 175 | 586406.21 | 2300069.29 | 0.10 |
| 176 | 586380.67 | 2300074.61 | 0.10 |
| 177 | 586303.22 | 2300096.60 | 0.10 |
| 178 | 586243.45 | 2300112.94 | 0.10 |
| 179 | 586174.44 | 2300130.90 | 0.10 |
| 180 | 586107.08 | 2300149.30 | 0.10 |
| 181 | 586035.68 | 2300169.12 | 0.10 |
| 182 | 585966.80 | 2300188.09 | 0.10 |
| 183 | 585902.52 | 2300205.86 | 0.10 |
| 184 | 585835.74 | 2300224.38 | 0.10 |
| 185 | 585768.84 | 2300242.87 | 0.10 |
| 186 | 585699.08 | 2300262.30 | 0.10 |
| 187 | 585627.48 | 2300282.43 | 0.10 |
| 188 | 585575.77 | 2300294.92 | 0.10 |
| 189 | 585513.56 | 2300326.02 | 0.10 |
| 190 | 585461.20 | 2300352.06 | 0.10 |
| 191 | 585393.32 | 2300385.92 | 0.10 |
| 192 | 585333.26 | 2300415.87 | 0.10 |
| 193 | 585261.61 | 2300451.71 | 0.10 |
| 194 | 585192.57 | 2300475.70 | 0.10 |
| 195 | 585126.17 | 2300498.59 | 0.10 |
| 196 | 585058.82 | 2300521.91 | 0.10 |
| 197 | 584991.84 | 2300545.19 | 0.10 |
| 198 | 584925.78 | 2300568.06 | 0.10 |
| 199 | 584860.89 | 2300590.55 | 0.10 |
| 200 | 584784.04 | 2300616.93 | 0.10 |
| 201 | 584725.19 | 2300625.58 | 0.10 |
| 202 | 584653.17 | 2300636.06 | 0.10 |
| 203 | 584583.62 | 2300646.70 | 0.10 |
| 204 | 584509.99 | 2300656.70 | 0.10 |
| 205 | 584449.15 | 2300665.83 | 0.10 |
| 206 | 584365.53 | 2300677.23 | 0.10 |
| 207 | 584311.62 | 2300644.89 | 0.10 |
| 208 | 584251.33 | 2300608.25 | 0.10 |
| 209 | 584184.51 | 2300567.39 | 0.10 |
| 210 | 584124.70 | 2300530.88 | 0.10 |
| 211 | 584060.51 | 2300491.60 | 0.10 |
| 212 | 583989.23 | 2300490.77 | 0.10 |
| 213 | 583923.12 | 2300490.12 | 0.10 |
| 214 | 583889.11 | 2300489.87 | 0.10 |
| 215 | 583886.74 | 2300493.64 | 0.10 |
| 216 | 583880.85 | 2300490.01 | 0.10 |
| 217 | 583819.59 | 2300493.59 | 0.10 |
| 218 | 583754.46 | 2300497.75 | 0.10 |
| 219 | 583728.95 | 2300550.63 | 0.10 |
| 220 | 583701.48 | 2300608.08 | 0.10 |
| 221 | 583655.08 | 2300674.42 | 0.10 |
| 222 | 583610.26 | 2300738.42 | 0.10 |
| 223 | 583569.59 | 2300796.16 | 0.10 |
| 224 | 583528.70 | 2300854.22 | 0.10 |
| 225 | 583480.44 | 2300923.11 | 0.10 |
| 226 | 583431.21 | 2300992.64 | 0.10 |
| 227 | 583383.40 | 2301060.76 | 0.10 |
| 228 | 583337.94 | 2301125.19 | 0.10 |
| 229 | 583294.90 | 2301185.90 | 0.10 |

|     |           |            |      |
|-----|-----------|------------|------|
| 230 | 583349.54 | 2301233.39 | 0.10 |
| 231 | 583401.25 | 2301278.59 | 0.10 |
| 232 | 583456.27 | 2301324.50 | 0.10 |
| 233 | 583507.99 | 2301371.65 | 0.10 |
| 234 | 583560.23 | 2301416.75 | 0.10 |
| 235 | 583608.21 | 2301461.93 | 0.10 |
| 236 | 583660.25 | 2301503.78 | 0.10 |
| 237 | 583716.38 | 2301552.88 | 0.10 |
| 238 | 583774.97 | 2301603.02 | 0.10 |
| 239 | 583826.08 | 2301647.97 | 0.10 |
| 240 | 583879.44 | 2301694.19 | 0.10 |
| 241 | 583936.06 | 2301743.75 | 0.10 |
| 242 | 583988.07 | 2301789.16 | 0.10 |
| 243 | 584041.22 | 2301835.40 | 0.10 |
| 244 | 584100.10 | 2301886.61 | 0.10 |
| 245 | 584160.38 | 2301937.01 | 0.10 |
| 246 | 584146.90 | 2301953.11 | 0.10 |
| 247 | 584086.30 | 2301902.44 | 0.10 |
| 248 | 584027.44 | 2301851.24 | 0.10 |
| 249 | 583974.28 | 2301805.00 | 0.10 |
| 250 | 583922.23 | 2301759.56 | 0.10 |
| 251 | 583865.66 | 2301710.05 | 0.10 |
| 252 | 583812.30 | 2301663.82 | 0.10 |
| 253 | 583761.16 | 2301618.84 | 0.10 |
| 254 | 583702.60 | 2301568.72 | 0.10 |
| 255 | 583646.59 | 2301519.73 | 0.10 |
| 256 | 583594.11 | 2301477.50 | 0.10 |
| 257 | 583546.34 | 2301432.50 | 0.10 |
| 258 | 583494.16 | 2301387.46 | 0.10 |
| 259 | 583442.30 | 2301340.18 | 0.10 |
| 260 | 583387.52 | 2301294.49 | 0.10 |
| 261 | 583335.73 | 2301249.22 | 0.10 |
| 262 | 583266.55 | 2301189.40 | 0.10 |
| 263 | 583320.81 | 2301113.06 | 0.10 |
| 264 | 583366.23 | 2301048.67 | 0.10 |
| 265 | 583414.04 | 2300980.56 | 0.10 |
| 266 | 583463.29 | 2300910.99 | 0.10 |
| 267 | 583511.51 | 2300842.16 | 0.10 |
| 268 | 583552.43 | 2300784.06 | 0.10 |
| 269 | 583593.07 | 2300726.37 | 0.10 |
| 270 | 583637.88 | 2300662.37 | 0.10 |
| 271 | 583682.91 | 2300598.23 | 0.10 |
| 272 | 583710.01 | 2300541.55 | 0.10 |
| 273 | 583740.87 | 2300477.53 | 0.10 |
| 274 | 583818.22 | 2300472.63 | 0.10 |
| 275 | 583883.34 | 2300468.83 | 0.10 |
| 276 | 583923.34 | 2300469.12 | 0.10 |
| 277 | 583989.44 | 2300469.77 | 0.10 |
| 278 | 584066.57 | 2300470.67 | 0.10 |
| 279 | 584135.65 | 2300512.96 | 0.10 |
| 280 | 584195.46 | 2300549.47 | 0.10 |
| 281 | 584262.28 | 2300590.32 | 0.10 |
| 282 | 584322.45 | 2300626.90 | 0.10 |
| 283 | 584369.98 | 2300655.43 | 0.10 |
| 284 | 584446.24 | 2300645.04 | 0.10 |
| 285 | 584507.09 | 2300635.91 | 0.10 |
| 286 | 584580.71 | 2300625.91 | 0.10 |
| 287 | 584650.11 | 2300615.28 | 0.10 |



|     |           |            |      |
|-----|-----------|------------|------|
| 288 | 584722.20 | 2300604.80 | 0.10 |
| 289 | 584778.16 | 2300596.75 | 0.10 |
| 290 | 584854.03 | 2300570.70 | 0.10 |
| 291 | 584918.90 | 2300548.22 | 0.10 |
| 292 | 584984.96 | 2300525.35 | 0.10 |
| 293 | 585051.94 | 2300502.07 | 0.10 |
| 294 | 585119.30 | 2300478.75 | 0.10 |
| 295 | 585185.71 | 2300455.86 | 0.10 |
| 296 | 585252.83 | 2300432.62 | 0.10 |
| 297 | 585323.87 | 2300397.09 | 0.10 |
| 298 | 585383.94 | 2300367.12 | 0.10 |
| 299 | 585451.85 | 2300333.26 | 0.10 |
| 300 | 585504.20 | 2300307.22 | 0.10 |
| 301 | 585569.68 | 2300274.78 | 0.10 |
| 302 | 585622.37 | 2300262.06 | 0.10 |
| 303 | 585693.41 | 2300242.08 | 0.10 |
| 304 | 585763.23 | 2300222.63 | 0.10 |
| 305 | 585830.12 | 2300204.14 | 0.10 |
| 306 | 585896.92 | 2300185.62 | 0.10 |
| 307 | 585961.22 | 2300167.85 | 0.10 |
| 308 | 586030.07 | 2300148.88 | 0.10 |
| 309 | 586101.48 | 2300129.06 | 0.10 |
| 310 | 586169.09 | 2300110.59 | 0.10 |
| 311 | 586238.10 | 2300092.63 | 0.10 |
| 312 | 586297.53 | 2300076.39 | 0.10 |
| 313 | 586374.92 | 2300054.36 | 0.10 |
| 314 | 586366.80 | 2300035.53 | 0.10 |
| 315 | 586401.67 | 2300011.77 | 0.10 |
| 316 | 586382.45 | 2299961.23 | 0.10 |
| 317 | 586363.40 | 2299910.38 | 0.10 |
| 318 | 586344.29 | 2299859.69 | 0.10 |
| 319 | 586324.76 | 2299808.20 | 0.10 |
| 320 | 586307.55 | 2299762.41 | 0.10 |
| 321 | 586305.52 | 2299757.41 | 0.10 |
| 322 | 586324.98 | 2299749.51 | 0.10 |
| 323 | 586327.11 | 2299754.77 | 0.10 |
| 324 | 586344.40 | 2299800.78 | 0.10 |
| 325 | 586363.93 | 2299852.27 | 0.10 |
| 326 | 586383.06 | 2299903.00 | 0.10 |
| 327 | 586402.09 | 2299953.81 | 0.10 |
| 328 | 586427.19 | 2300019.79 | 0.10 |
| 329 | 586398.93 | 2300039.05 | 0.10 |
| 330 | 586406.68 | 2300047.31 | 0.10 |
| 331 | 586477.30 | 2300027.06 | 0.10 |
| 332 | 586472.88 | 2300007.00 | 0.10 |
| 333 | 586460.22 | 2299950.48 | 0.10 |
| 334 | 586446.61 | 2299889.11 | 0.10 |
| 335 | 586433.99 | 2299832.47 | 0.10 |
| 336 | 586422.73 | 2299781.82 | 0.10 |
| 337 | 586409.95 | 2299724.69 | 0.10 |
| 338 | 586394.60 | 2299656.33 | 0.10 |
| 339 | 586379.27 | 2299585.79 | 0.10 |
| 340 | 586442.77 | 2299558.36 | 0.10 |
| 341 | 586493.07 | 2299536.55 | 0.10 |
| 342 | 586518.89 | 2299525.18 | 0.10 |
| 343 | 586550.92 | 2299509.85 | 0.10 |
| 344 | 586605.32 | 2299485.97 | 0.10 |
| 345 | 586657.21 | 2299463.61 | 0.10 |

|     |           |            |      |
|-----|-----------|------------|------|
| 346 | 586718.15 | 2299435.21 | 0.10 |
| 347 | 586774.64 | 2299412.40 | 0.10 |
| 348 | 586826.44 | 2299388.26 | 0.10 |
| 349 | 586877.82 | 2299365.96 | 0.10 |
| 350 | 586927.63 | 2299346.86 | 0.10 |
| 351 | 586922.05 | 2299301.65 | 0.10 |
| 352 | 586914.44 | 2299228.82 | 0.10 |
| 353 | 586915.83 | 2299197.24 | 0.10 |
| 354 | 586981.06 | 2299155.94 | 0.10 |
| 355 | 587046.41 | 2299118.26 | 0.10 |
| 356 | 587112.39 | 2299082.08 | 0.10 |
| 357 | 587184.53 | 2299031.26 | 0.10 |
| 358 | 587245.22 | 2298988.55 | 0.10 |
| 359 | 587307.44 | 2298944.75 | 0.10 |
| 360 | 587367.39 | 2298902.29 | 0.10 |
| 361 | 587427.32 | 2298858.69 | 0.10 |
| 362 | 587492.07 | 2298815.33 | 0.10 |
| 363 | 587555.92 | 2298769.62 | 0.10 |
| 364 | 587614.18 | 2298728.53 | 0.10 |
| 365 | 587675.20 | 2298685.49 | 0.10 |
| 366 | 587735.02 | 2298643.70 | 0.10 |
| 367 | 587789.51 | 2298607.73 | 0.10 |
| 368 | 587827.65 | 2298577.92 | 0.10 |
| 369 | 587944.28 | 2298495.56 | 0.10 |
| 370 | 588064.92 | 2298407.92 | 0.10 |
| 371 | 588127.20 | 2298363.67 | 0.10 |
| 372 | 588188.62 | 2298320.08 | 0.10 |
| 373 | 588252.39 | 2298275.20 | 0.10 |
| 374 | 588373.97 | 2298189.14 | 0.10 |
| 375 | 588425.03 | 2298152.72 | 0.10 |
| 376 | 588409.14 | 2298096.57 | 0.10 |
| 377 | 588377.73 | 2297985.85 | 0.10 |
| 378 | 588350.71 | 2297887.57 | 0.10 |
| 379 | 588332.43 | 2297816.58 | 0.10 |
| 380 | 588301.32 | 2297713.56 | 0.10 |
| 381 | 588270.85 | 2297603.73 | 0.10 |
| 382 | 588254.50 | 2297527.68 | 0.10 |
| 383 | 588224.02 | 2297434.90 | 0.10 |
| 384 | 588194.68 | 2297330.33 | 0.10 |
| 385 | 588166.99 | 2297233.61 | 0.10 |
| 386 | 588135.66 | 2297121.90 | 0.10 |
| 387 | 588107.27 | 2297020.77 | 0.10 |
| 388 | 588078.76 | 2296920.06 | 0.10 |
| 389 | 588051.14 | 2296823.52 | 0.10 |
| 390 | 588026.35 | 2296735.40 | 0.10 |
| 391 | 587998.48 | 2296637.24 | 0.10 |
| 392 | 587970.64 | 2296539.02 | 0.10 |
| 393 | 587943.34 | 2296442.31 | 0.10 |
| 394 | 587917.58 | 2296350.56 | 0.10 |
| 395 | 587900.54 | 2296273.29 | 0.10 |
| 396 | 587866.58 | 2296170.33 | 0.10 |
| 397 | 587847.55 | 2296101.87 | 0.10 |
| 398 | 587799.04 | 2295930.53 | 0.10 |
| 399 | 587773.11 | 2295838.24 | 0.10 |
| 400 | 587748.66 | 2295752.10 | 0.10 |
| 401 | 587724.68 | 2295666.82 | 0.10 |
| 402 | 587702.12 | 2295568.87 | 0.10 |
| 403 | 587702.77 | 2295545.45 | 0.10 |

|     |           |            |      |
|-----|-----------|------------|------|
| 404 | 587726.38 | 2295497.10 | 0.10 |
| 405 | 587795.40 | 2295461.97 | 0.10 |
| 406 | 587856.20 | 2295437.31 | 0.10 |
| 407 | 587915.54 | 2295413.75 | 0.10 |
| 408 | 587979.29 | 2295387.95 | 0.10 |
| 409 | 588034.81 | 2295365.53 | 0.10 |
| 410 | 588101.24 | 2295338.97 | 0.10 |
| 411 | 588165.60 | 2295314.51 | 0.10 |
| 412 | 588221.83 | 2295291.62 | 0.10 |
| 413 | 588277.82 | 2295269.61 | 0.10 |
| 414 | 588354.11 | 2295237.76 | 0.10 |
| 415 | 588413.06 | 2295213.09 | 0.10 |
| 416 | 588464.86 | 2295191.59 | 0.10 |
| 417 | 588514.65 | 2295170.29 | 0.10 |
| 418 | 588561.04 | 2295151.21 | 0.10 |
| 1   | 588570.74 | 2295147.19 | 0.10 |