

СХЕМА ГРАНИЦ РАЗМЕЩЕНИЯ ПУБЛИЧНОГО СЕРВИТУТА

Объект: Воздушная линия 0,4кВ п.Бутаки

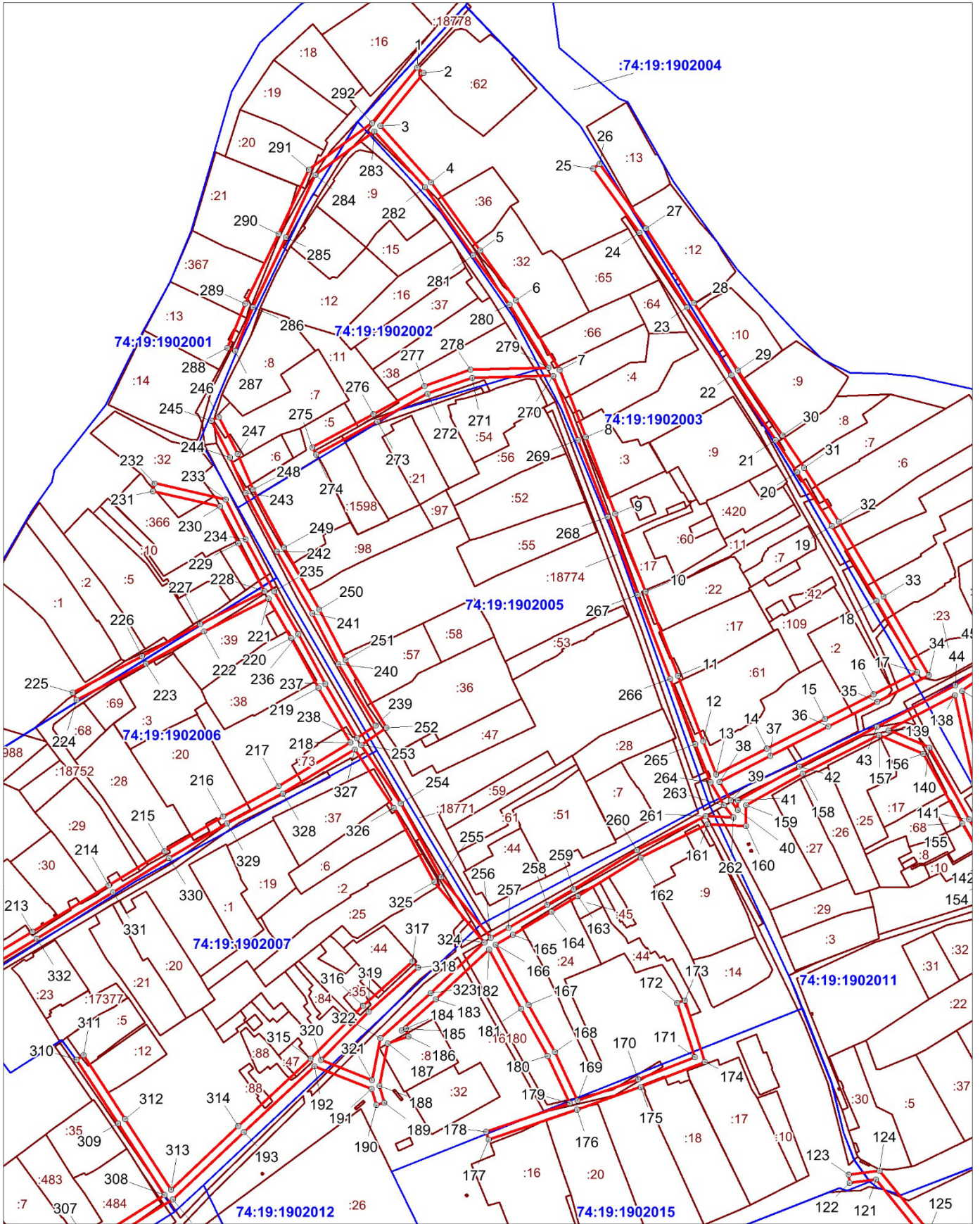
Местоположение: Челябинская область, Сосновский район, д. Бутаки

Кадастровый квартал: 74:19:1901001, 74:19:1901002, 74:19:1901003, 74:19:1901005, 74:19:1902001, 74:19:1902002, 74:19:1902003, 74:19:1902004, 74:19:1902005, 74:19:1902006, 74:19:1902007, 74:19:1902008, 74:19:1902009, 74:19:1902010, 74:19:1902011, 74:19:1902012, 74:19:1902013, 74:19:1902014, 74:19:1902015

Кадастровые номера земельных участков: 74:19:0000000:2384, 74:19:0000000:16180, 74:19:0000000:18752, 74:19:1902006:20, 74:19:1902006:28, 74:19:1902006:29, 74:19:1902006:30, 74:19:1902006:37, 74:19:1902006:38, 74:19:1902006:39, 74:19:1902006:73, 74:19:1902007:2, 74:19:1902007:6, 74:19:1902007:12, 74:19:1902007:25, 74:19:1902007:35, 74:19:1902007:44, 74:19:1902007:47, 74:19:1902007:84, 74:19:1902007:88, 74:19:1902008:7, 74:19:1902008:24, 74:19:1902008:36, 74:19:1902008:483, 74:19:1902008:484, 74:19:1902012:8, 74:19:1902015:16, 74:19:1902015:20, 74:19:0000000:1598, 74:19:1902001:9, 74:19:1902001:13, 74:19:1902001:32, 74:19:1902002:7, 74:19:1902005:10, 74:19:1902006:1, 74:19:1902006:2, 74:19:1902001:366, 74:19:1902006:14, 74:19:1902006:16, 74:19:1902006:17, 74:19:1902006:21, 74:19:1902006:22, 74:19:1902006:25, 74:19:1902006:26, 74:19:1902007:5, 74:19:1902008:1, 74:19:1902008:26, 74:19:1902008:28, 74:19:1902008:29, 74:19:1902008:30, 74:19:0000000:18771, 74:19:0000000:18774, 74:19:0000000:18778, 74:19:1902001:20, 74:19:1902001:21, 74:19:1902001:367, 74:19:1902002:5, 74:19:1902002:6, 74:19:1902002:11, 74:19:1902003:3, 74:19:1902003:4, 74:19:1902003:32, 74:19:1902003:36, 74:19:1902003:62, 74:19:1902003:66, 74:19:1902004:9, 74:19:1902004:10, 74:19:1902004:12, 74:19:1902004:23, 74:19:1902005:98, 74:19:1902009:16, 74:19:1902009:33, 74:19:1902009:36, 74:19:0000000:1706, 74:19:1902003:2, 74:19:1902003:17, 74:19:1902003:22, 74:19:1902003:61, 74:19:1902004:1, 74:19:1902004:2, 74:19:1902004:3, 74:19:1902004:6, 74:19:1902004:7, 74:19:1902004:8, 74:19:1902005:17, 74:19:1902005:36, 74:19:1902009:1, 74:19:1902009:9, 74:19:1902009:18, 74:19:1902009:34, 74:19:1902009:410, 74:19:1902010:3, 74:19:1902010:8, 74:19:1902010:31, 74:19:1902010:32, 74:19:1902010:33, 74:19:1902010:407, 74:19:1902005:57, 74:19:1902009:98, 74:19:1902010:7, 74:19:1902010:17, 74:19:1902010:18, 74:19:1902010:19, 74:19:1902011:2, 74:19:1902011:10, 74:19:1902011:12, 74:19:1902011:17, 74:19:1902011:20, 74:19:1902011:21, 74:19:1902011:22, 74:19:1902011:32, 74:19:1902011:68, 74:19:1902012:9, 74:19:1902012:24, 74:19:1902012:44, 74:19:1902012:45, 74:19:1902014:48, 74:19:1902014:52, 74:19:1902014:97, 74:19:1902014:103, 74:19:1902014:105, 74:19:1902014:106, 74:19:1902015:18, 74:19:1901005:3, 74:19:1902009:4, 74:19:1902009:5, 74:19:1902009:8, 74:19:1902009:11, 74:19:1902009:12, 74:19:1902009:37, 74:19:1902009:15, 74:19:1902009:23, 74:19:1902009:25, 74:19:1902009:26, 74:19:1902009:30, 74:19:1902009:31, 74:19:1902009:35, 74:19:1902009:92, 74:19:1902009:53, 74:19:1902014:5, 74:19:1902014:95, 74:19:1902014:96, 74:19:1902010:24, 74:19:0000000:18772, 74:19:1901001:19, 74:19:1901001:21, 74:19:1901003:62, 74:19:0000000:16664, 74:19:1901001:134, 74:19:1901001:313, 74:19:1901001:244, 74:19:1901003:8, 74:19:1901003:13, 74:19:1901003:20, 74:19:1901003:21, 74:19:1901003:28, 74:19:1901003:32, 74:19:1901003:43, 74:19:1901003:46, 74:19:1901003:48, 74:19:1901003:55, 74:19:1901003:56, 74:19:1901003:57, 74:19:1901003:67, 74:19:1901003:69, 74:19:1901003:74, 74:19:1901003:84, 74:19:1901003:97, 74:19:1901003:155, 74:19:1901003:273, 74:19:1901003:298, 74:19:1901003:300, 74:19:1901003:323, 74:19:1901003:327, 74:19:1901003:420, 74:19:1901003:864, 74:19:0000000:14258, 74:19:1901003:4, 74:19:1901003:29, 74:19:1901003:104, 74:19:1901003:157, 74:19:1901003:440, 74:19:1901003:444, 74:19:0000000:212, 74:19:0000000:846, 74:19:0000000:1202, 74:19:0000000:2522, 74:19:0000000:18773, 74:19:0000000:18777, 74:19:1901003:2, 74:19:1901003:44, 74:19:1901003:80, 74:19:1901003:88, 74:19:1901003:94, 74:19:1901003:102, 74:19:1901003:112, 74:19:1901003:137, 74:19:1901003:141, 74:19:1901003:150, 74:19:1901003:240, 74:19:1901003:264, 74:19:1901003:325, 74:19:1901003:326, 74:19:1901003:431, 74:19:1901003:447, 74:19:1901003:452, 74:19:1901003:453, 74:19:1901003:863, 74:19:1901003:865, 74:19:1901003:14, 74:19:1901003:37, 74:19:1901003:51, 74:19:1901003:178, 74:19:1901003:193, 74:19:1901003:194, 74:19:1901003:197, 74:19:1901003:324, 74:19:1901003:859

Система координат: МСК-74 (Зона 2)

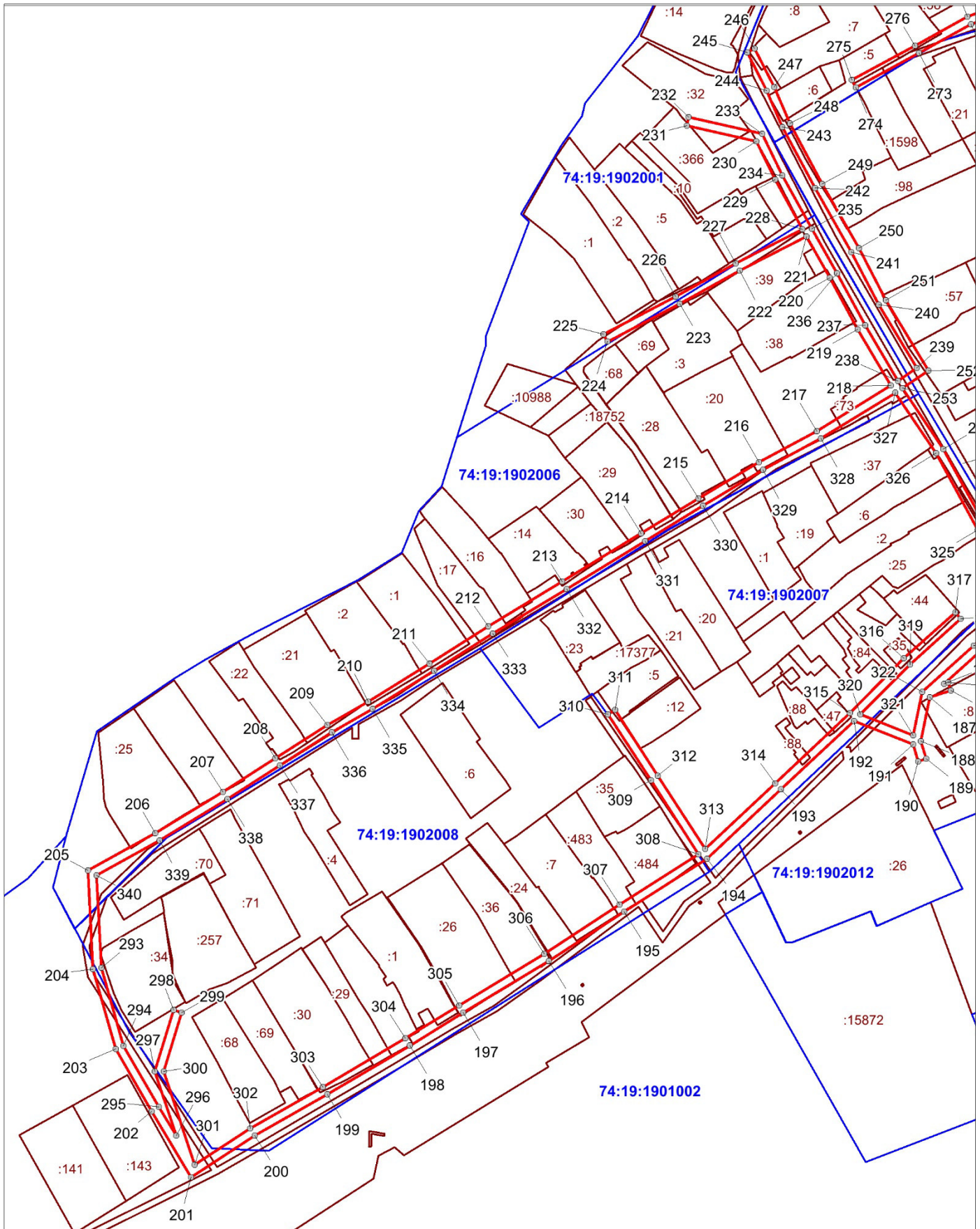
Площадь сервитута: 40347 кв.м



Масштаб 1:2500

Используемые условные знаки и обозначения:

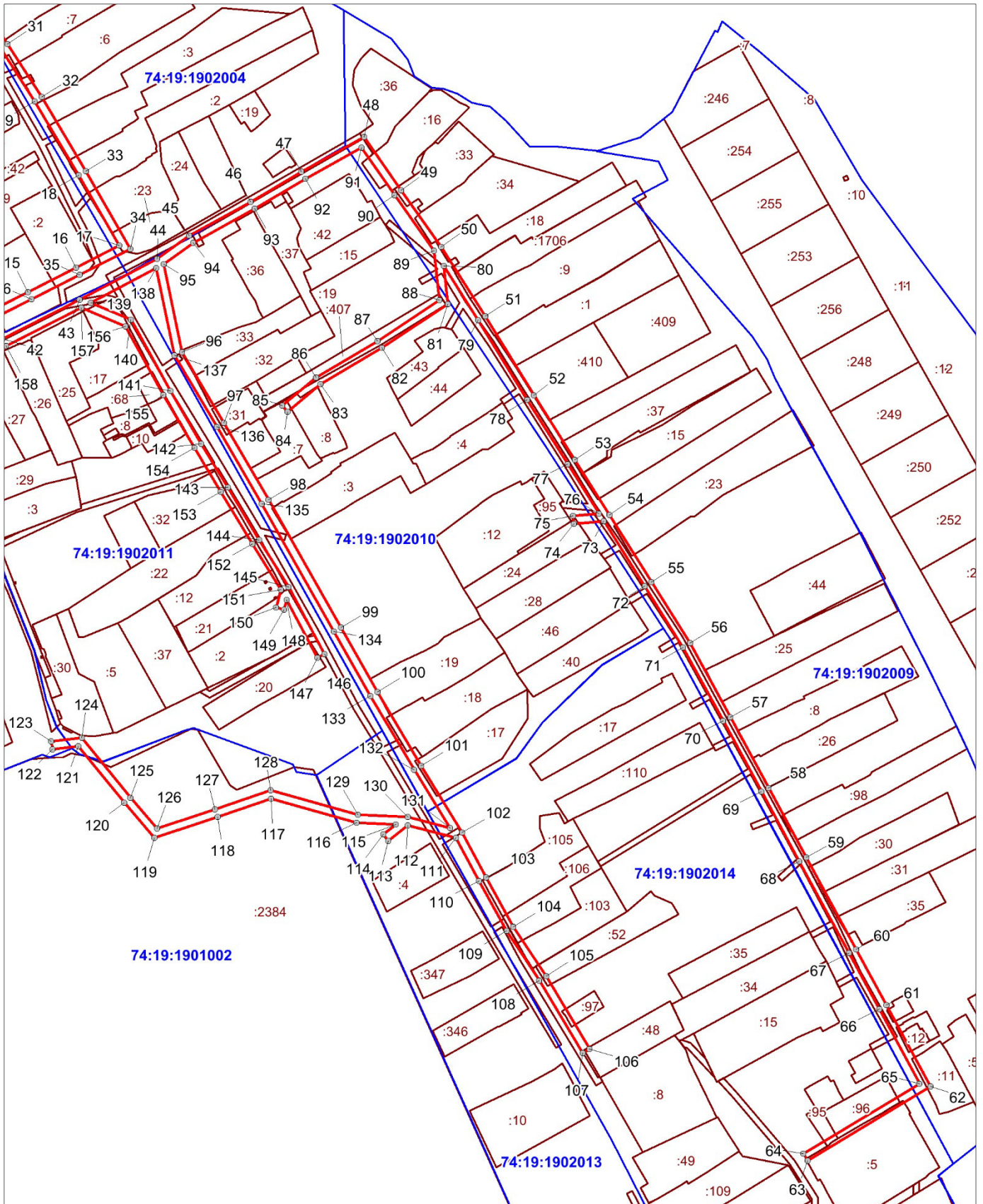
- Граница устанавливаемого публичного сервитута
- 74:19:1902007 Граница и кадастровый номер кадастрового квартала
- :25 Граница и обозначение земельного участка, сведения о котором внесены в ЕГРН



Масштаб 1:2500

Используемые условные знаки и обозначения:

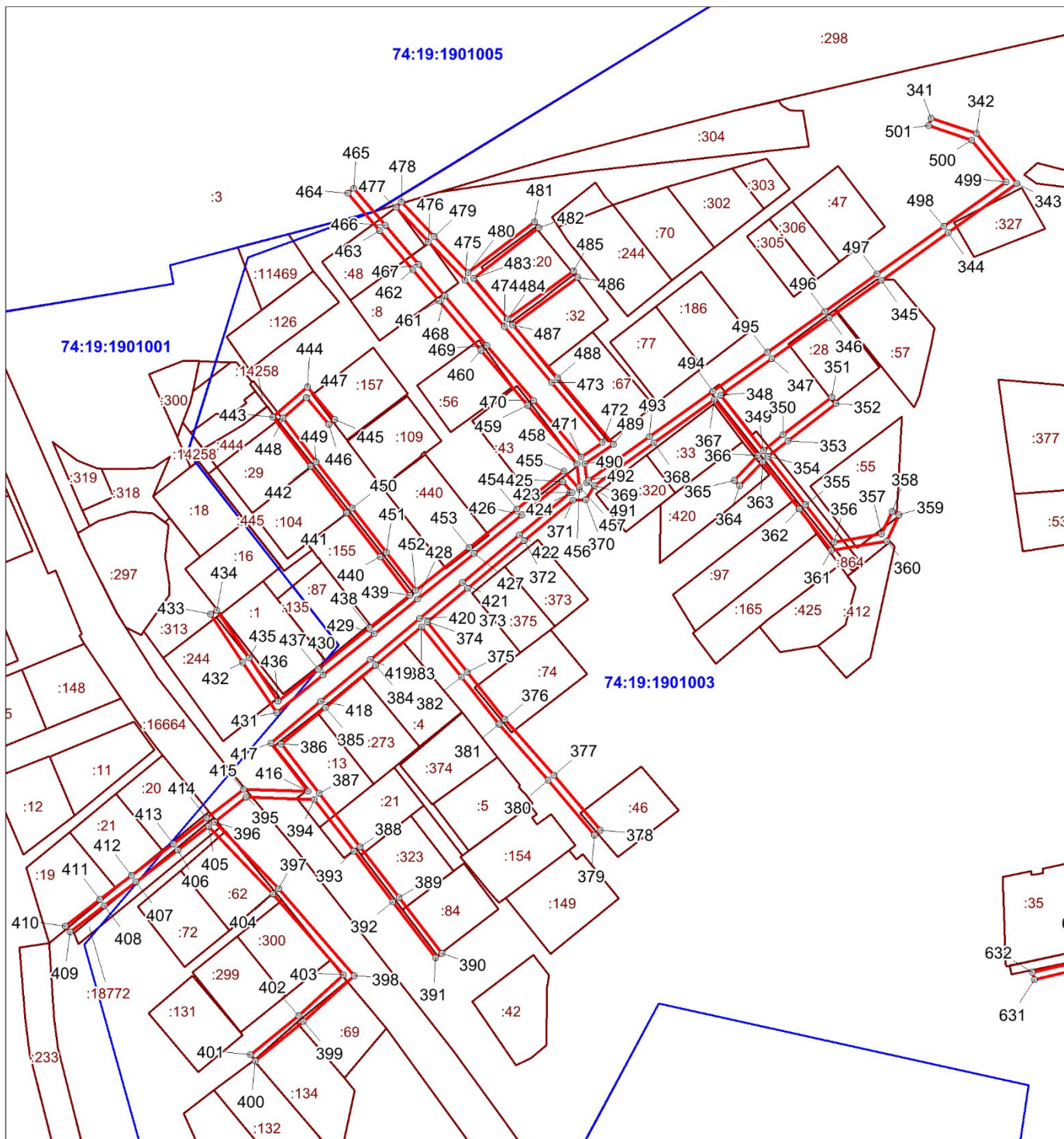
- Граница устанавливаемого публичного сервитута
- 74:19:1902008 Граница и кадастровый номер кадастрового квартала
- :26 Граница и обозначение земельного участка, сведения о котором внесены в ЕГРН



Масштаб 1:2500

Используемые условные знаки и обозначения:

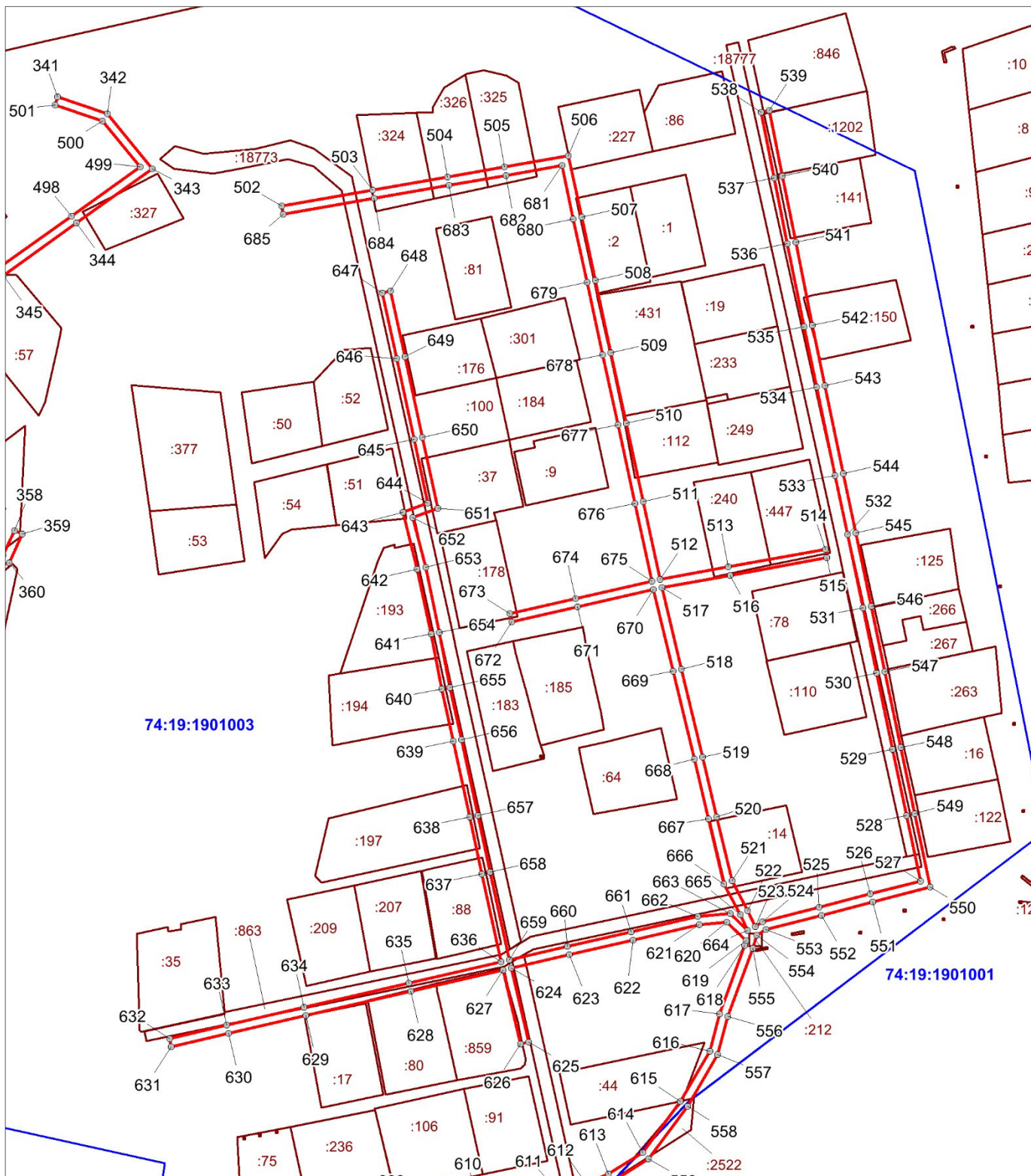
- | | |
|---|---|
| — | Граница устанавливаемого публичного сервитута |
| — 74:19:1901002 | Граница и кадастровый номер кадастрового квартала |
| — :2384 | Граница и обозначение земельного участка, сведения о котором внесены в ЕГРН |



Масштаб 1:2500




Используемые условные знаки и обозначения

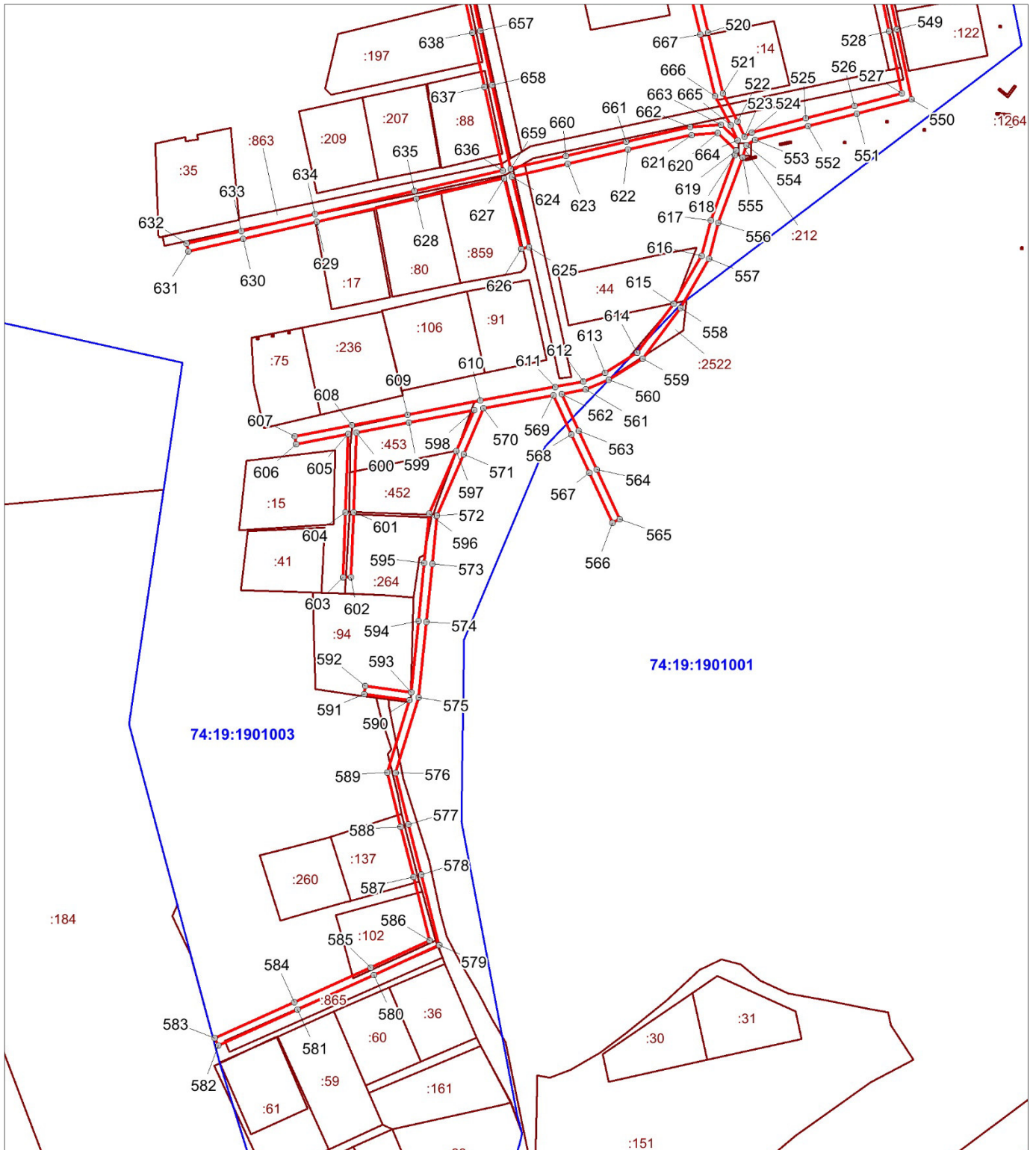
- Граница устанавливаемого публичного сервитута
- 74:19:1901003 Граница и кадастровый номер кадастрового квартала
- :2384 Граница и обозначение земельного участка, сведения о котором внесены в ЕГРН



Масштаб 1:2500

Используемые условные знаки и обозначения:

-  Граница устанавливаемого публичного сервитута
-  74:19:1901003 Граница и кадастровый номер кадастрового квартала
-  :64 Граница и обозначение земельного участка, сведения о котором внесены в ЕГРН



Масштаб 1:2500

Используемые условные знаки и обозначения:

- Граница устанавливаемого публичного сервитута
- 74:19:1901003 Граница и кадастровый номер кадастрового квартала
- :137 Граница и обозначение земельного участка, сведения о котором внесены в ЕГРН

Воздушная линия 0,4кВ п.Бутаки			
Номер угла	X, м	Y, м	Средняя квадратическая погрешность характерной точки
1	593146.92	2309461.64	0.10
2	593144.40	2309464.74	0.10
3	593118.53	2309443.65	0.10
4	593091.00	2309468.44	0.10
5	593057.71	2309492.19	0.10
6	593033.41	2309509.92	0.10
7	592999.36	2309531.11	0.10
8	592966.57	2309543.80	0.10
9	592928.97	2309558.34	0.10
10	592890.98	2309573.03	0.10
11	592849.92	2309588.91	0.10
12	592817.98	2309601.26	0.10
13	592801.71	2309607.55	0.10
14	592814.30	2309632.30	0.10
15	592828.70	2309660.59	0.10
16	592840.80	2309684.36	0.10
17	592851.72	2309705.81	0.10
18	592886.55	2309685.82	0.10
19	592923.13	2309664.04	0.10
20	592949.37	2309647.19	0.10
21	592965.10	2309636.61	0.10
22	592996.82	2309614.88	0.10
23	593029.91	2309593.39	0.10
24	593066.27	2309570.10	0.10
25	593097.62	2309547.39	0.10
26	593099.96	2309550.63	0.10
27	593068.53	2309573.40	0.10
28	593032.07	2309596.75	0.10
29	592999.04	2309618.20	0.10
30	592967.34	2309639.91	0.10
31	592951.57	2309650.53	0.10
32	592925.23	2309667.44	0.10
33	592888.57	2309689.28	0.10
34	592850.06	2309711.37	0.10
35	592837.24	2309686.18	0.10
36	592825.14	2309662.41	0.10
37	592810.74	2309634.12	0.10
38	592798.10	2309609.28	0.10
39	592788.90	2309614.71	0.10
40	592784.42	2309618.20	0.10
41	592788.95	2309618.24	0.10
42	592805.61	2309648.11	0.10
43	592824.96	2309686.15	0.10
44	592845.18	2309724.45	0.10
45	592856.51	2309740.31	0.10
46	592873.42	2309770.86	0.10
47	592888.28	2309795.93	0.10
48	592905.50	2309826.82	0.10
49	592878.93	2309845.20	0.10
50	592851.01	2309864.99	0.10
51	592816.83	2309886.68	0.10
52	592777.51	2309910.81	0.10
53	592745.53	2309930.98	0.10
54	592718.33	2309948.12	0.10
55	592685.16	2309968.93	0.10

56	592654.85	2309987.99	0.10
57	592618.26	2310007.89	0.10
58	592583.21	2310026.85	0.10
59	592548.74	2310045.49	0.10
60	592503.32	2310070.06	0.10
61	592475.63	2310085.04	0.10
62	592435.37	2310106.82	0.10
63	592398.72	2310046.10	0.10
64	592402.14	2310044.04	0.10
65	592436.83	2310101.48	0.10
66	592473.73	2310081.52	0.10
67	592501.42	2310066.54	0.10
68	592546.84	2310041.97	0.10
69	592581.31	2310023.33	0.10
70	592616.36	2310004.37	0.10
71	592652.83	2309984.53	0.10
72	592683.04	2309965.55	0.10
73	592715.17	2309945.38	0.10
74	592713.90	2309930.51	0.10
75	592717.88	2309930.17	0.10
76	592718.98	2309942.99	0.10
77	592743.39	2309927.60	0.10
78	592775.39	2309907.41	0.10
79	592814.71	2309883.28	0.10
80	592841.60	2309866.22	0.10
81	592822.70	2309868.24	0.10
82	592801.01	2309835.71	0.10
83	592783.13	2309805.33	0.10
84	592769.37	2309788.97	0.10
85	592772.43	2309786.39	0.10
86	592786.41	2309803.01	0.10
87	592804.41	2309833.59	0.10
88	592824.68	2309864.00	0.10
89	592849.18	2309861.39	0.10
90	592876.63	2309841.92	0.10
91	592900.24	2309825.60	0.10
92	592884.82	2309797.93	0.10
93	592869.94	2309772.84	0.10
94	592853.13	2309742.45	0.10
95	592842.60	2309727.75	0.10
96	592798.92	2309736.92	0.10
97	592763.89	2309757.57	0.10
98	592725.73	2309779.64	0.10
99	592662.53	2309815.39	0.10
100	592630.66	2309833.41	0.10
101	592594.25	2309855.06	0.10
102	592561.18	2309875.36	0.10
103	592538.97	2309887.14	0.10
104	592514.48	2309900.66	0.10
105	592489.95	2309916.88	0.10
106	592453.94	2309938.33	0.10
107	592451.90	2309934.89	0.10
108	592487.83	2309913.50	0.10
109	592512.40	2309897.24	0.10
110	592537.07	2309883.62	0.10
111	592558.48	2309872.26	0.10
112	592564.69	2309848.51	0.10
113	592557.04	2309838.72	0.10

114	592560.20	2309836.26	0.10
115	592565.14	2309842.58	0.10
116	592566.07	2309823.06	0.10
117	592577.97	2309780.81	0.10
118	592568.86	2309754.42	0.10
119	592558.44	2309723.12	0.10
120	592575.83	2309708.34	0.10
121	592603.81	2309685.56	0.10
122	592602.26	2309672.71	0.10
123	592606.24	2309672.23	0.10
124	592608.05	2309687.28	0.10
125	592578.39	2309711.42	0.10
126	592563.08	2309724.42	0.10
127	592572.64	2309753.14	0.10
128	592582.15	2309780.69	0.10
129	592570.05	2309823.70	0.10
130	592568.87	2309848.36	0.10
131	592563.38	2309869.31	0.10
132	592592.19	2309851.64	0.10
133	592628.66	2309829.95	0.10
134	592660.57	2309811.91	0.10
135	592723.75	2309776.16	0.10
136	592761.87	2309754.11	0.10
137	592797.46	2309733.14	0.10
138	592840.46	2309724.09	0.10
139	592823.38	2309691.72	0.10
140	592814.92	2309711.63	0.10
141	592779.76	2309731.13	0.10
142	592753.63	2309746.39	0.10
143	592731.94	2309759.42	0.10
144	592706.00	2309775.01	0.10
145	592682.62	2309789.57	0.10
146	592649.47	2309807.33	0.10
147	592647.59	2309803.81	0.10
148	592676.19	2309788.48	0.10
149	592671.52	2309787.25	0.10
150	592672.54	2309783.39	0.10
151	592681.29	2309785.69	0.10
152	592703.92	2309771.59	0.10
153	592729.88	2309756.00	0.10
154	592751.59	2309742.95	0.10
155	592777.78	2309727.65	0.10
156	592811.78	2309708.79	0.10
157	592820.97	2309687.16	0.10
158	592802.07	2309649.99	0.10
159	592786.59	2309622.22	0.10
160	592776.59	2309622.14	0.10
161	592777.27	2309603.33	0.10
162	592761.17	2309570.81	0.10
163	592742.27	2309540.00	0.10
164	592734.63	2309527.15	0.10
165	592723.41	2309508.30	0.10
166	592718.60	2309499.87	0.10
167	592689.16	2309515.87	0.10
168	592666.01	2309528.78	0.10
169	592642.37	2309539.96	0.10
170	592652.80	2309569.40	0.10
171	592663.59	2309597.14	0.10

172	592690.09	2309588.48	0.10
173	592691.33	2309592.28	0.10
174	592661.23	2309602.12	0.10
175	592649.04	2309570.80	0.10
176	592637.99	2309539.57	0.10
177	592623.44	2309496.46	0.10
178	592627.24	2309495.18	0.10
179	592641.06	2309536.15	0.10
180	592664.17	2309525.22	0.10
181	592687.24	2309512.37	0.10
182	592716.13	2309496.66	0.10
183	592691.82	2309470.79	0.10
184	592676.76	2309454.00	0.10
185	592677.43	2309456.02	0.10
186	592673.63	2309457.28	0.10
187	592670.32	2309447.26	0.10
188	592649.67	2309443.12	0.10
189	592641.32	2309445.59	0.10
190	592640.19	2309441.75	0.10
191	592648.08	2309439.42	0.10
192	592659.19	2309411.54	0.10
193	592626.93	2309377.04	0.10
194	592594.13	2309342.17	0.10
195	592569.23	2309303.02	0.10
196	592546.05	2309267.54	0.10
197	592521.58	2309227.13	0.10
198	592506.10	2309201.81	0.10
199	592483.10	2309162.92	0.10
200	592463.64	2309128.73	0.10
201	592444.06	2309098.67	0.10
202	592475.14	2309080.02	0.10
203	592504.46	2309062.97	0.10
204	592542.25	2309052.25	0.10
205	592588.78	2309049.93	0.10
206	592606.30	2309081.76	0.10
207	592625.84	2309113.72	0.10
208	592641.58	2309138.35	0.10
209	592657.31	2309163.00	0.10
210	592668.25	2309182.19	0.10
211	592686.19	2309211.22	0.10
212	592703.79	2309238.88	0.10
213	592724.89	2309273.81	0.10
214	592747.54	2309310.94	0.10
215	592764.20	2309338.23	0.10
216	592781.20	2309366.71	0.10
217	592795.93	2309393.91	0.10
218	592817.34	2309428.92	0.10
219	592843.93	2309413.32	0.10
220	592868.31	2309400.08	0.10
221	592887.64	2309389.10	0.10
222	592871.55	2309357.56	0.10
223	592855.88	2309329.18	0.10
224	592838.07	2309295.20	0.10
225	592841.61	2309293.34	0.10
226	592859.40	2309327.28	0.10
227	592875.09	2309355.68	0.10
228	592891.14	2309387.17	0.10
229	592914.64	2309374.21	0.10

230	592932.60	2309365.40	0.10
231	592940.03	2309332.55	0.10
232	592943.93	2309333.43	0.10
233	592936.08	2309368.14	0.10
234	592916.48	2309377.75	0.10
235	592891.28	2309391.67	0.10
236	592870.25	2309403.58	0.10
237	592845.89	2309416.80	0.10
238	592819.52	2309432.28	0.10
239	592825.67	2309441.25	0.10
240	592855.59	2309423.08	0.10
241	592880.34	2309410.33	0.10
242	592910.60	2309393.07	0.10
243	592939.26	2309377.78	0.10
244	592956.49	2309370.28	0.10
245	592974.51	2309361.09	0.10
246	592976.33	2309364.65	0.10
247	592958.19	2309373.90	0.10
248	592941.00	2309381.38	0.10
249	592912.54	2309396.57	0.10
250	592882.24	2309413.85	0.10
251	592857.55	2309426.58	0.10
252	592824.51	2309446.63	0.10
253	592816.13	2309434.40	0.10
254	592787.49	2309453.64	0.10
255	592751.47	2309473.27	0.10
256	592721.93	2309497.65	0.10
257	592726.87	2309506.28	0.10
258	592738.07	2309525.11	0.10
259	592745.69	2309537.94	0.10
260	592764.67	2309568.87	0.10
261	592781.31	2309602.47	0.10
262	592780.82	2309615.94	0.10
263	592786.64	2309611.39	0.10
264	592797.87	2309604.77	0.10
265	592816.54	2309597.52	0.10
266	592848.48	2309585.17	0.10
267	592889.54	2309569.29	0.10
268	592927.53	2309554.60	0.10
269	592965.13	2309540.06	0.10
270	592996.43	2309527.95	0.10
271	592995.44	2309488.45	0.10
272	592987.73	2309466.75	0.10
273	592974.17	2309442.16	0.10
274	592958.01	2309412.31	0.10
275	592961.53	2309410.41	0.10
276	592977.69	2309440.24	0.10
277	592991.39	2309465.11	0.10
278	592999.42	2309487.71	0.10
279	593000.37	2309525.76	0.10
280	593031.17	2309506.60	0.10
281	593055.37	2309488.95	0.10
282	593088.50	2309465.32	0.10
283	593115.78	2309440.75	0.10
284	593094.58	2309411.97	0.10
285	593063.95	2309397.47	0.10
286	593030.00	2309381.34	0.10
287	593008.62	2309372.75	0.10

288	593010.12	2309369.03	0.10
289	593031.60	2309377.68	0.10
290	593065.67	2309393.85	0.10
291	593097.20	2309408.79	0.10
292	593119.93	2309439.63	0.10
1	593146.92	2309461.64	0.10
293	592542.91	2309056.23	0.10
294	592506.04	2309066.69	0.10
295	592477.18	2309083.46	0.10
296	592463.62	2309091.60	0.10
297	592493.86	2309081.47	0.10
298	592522.93	2309090.40	0.10
299	592521.75	2309094.22	0.10
300	592493.92	2309085.67	0.10
301	592449.96	2309100.40	0.10
302	592467.06	2309126.65	0.10
303	592486.56	2309160.92	0.10
304	592509.52	2309199.75	0.10
305	592525.00	2309225.05	0.10
306	592549.43	2309265.40	0.10
307	592572.59	2309300.86	0.10
308	592596.33	2309338.17	0.10
309	592631.18	2309315.60	0.10
310	592662.35	2309295.31	0.10
311	592664.53	2309298.67	0.10
312	592633.36	2309318.96	0.10
313	592598.82	2309341.32	0.10
314	592629.85	2309374.30	0.10
315	592662.95	2309409.63	0.10
316	592688.73	2309435.13	0.10
317	592710.37	2309459.28	0.10
318	592707.39	2309461.94	0.10
319	592685.83	2309437.89	0.10
320	592662.28	2309414.60	0.10
321	592652.33	2309439.57	0.10
322	592672.90	2309443.70	0.10
323	592694.76	2309468.09	0.10
324	592719.53	2309494.44	0.10
325	592749.21	2309469.95	0.10
326	592785.41	2309450.22	0.10
327	592813.95	2309431.05	0.10
328	592792.47	2309395.91	0.10
329	592777.72	2309368.69	0.10
330	592760.78	2309340.29	0.10
331	592744.12	2309313.02	0.10
332	592721.47	2309275.89	0.10
333	592700.39	2309240.98	0.10
334	592682.81	2309213.34	0.10
335	592664.81	2309184.23	0.10
336	592653.89	2309165.06	0.10
337	592638.20	2309140.51	0.10
338	592622.44	2309115.84	0.10
339	592602.84	2309083.76	0.10
340	592586.48	2309054.05	0.10
293	592542.91	2309056.23	0.10
341	591495.01	2309447.73	0.10

342	591487.15	2309471.29	0.10
343	591461.18	2309492.55	0.10
344	591435.50	2309456.68	0.10
345	591410.67	2309421.99	0.10
346	591391.12	2309394.69	0.10
347	591369.70	2309364.75	0.10
348	591350.59	2309338.05	0.10
349	591321.77	2309360.35	0.10
350	591330.03	2309370.52	0.10
351	591349.58	2309395.91	0.10
352	591346.42	2309398.35	0.10
353	591326.89	2309373.00	0.10
354	591318.61	2309362.80	0.10
355	591293.62	2309382.14	0.10
356	591273.98	2309397.36	0.10
357	591278.17	2309421.96	0.10
358	591289.95	2309427.34	0.10
359	591288.29	2309430.98	0.10
360	591274.59	2309424.72	0.10
361	591269.64	2309395.66	0.10
362	591291.18	2309378.98	0.10
363	591315.86	2309359.87	0.10
364	591303.33	2309347.98	0.10
365	591306.09	2309345.08	0.10
366	591319.06	2309357.39	0.10
367	591348.26	2309334.80	0.10
368	591325.75	2309303.37	0.10
369	591303.44	2309272.21	0.10
370	591296.03	2309267.71	0.10
371	591295.89	2309261.24	0.10
372	591274.62	2309235.86	0.10
373	591249.81	2309206.20	0.10
374	591232.26	2309185.26	0.10
375	591206.11	2309206.06	0.10
376	591181.55	2309225.60	0.10
377	591152.38	2309251.19	0.10
378	591123.63	2309275.48	0.10
379	591121.05	2309272.42	0.10
380	591149.78	2309248.15	0.10
381	591178.99	2309222.52	0.10
382	591203.61	2309202.93	0.10
383	591229.68	2309182.19	0.10
384	591209.64	2309158.22	0.10
385	591187.76	2309132.08	0.10
386	591168.58	2309109.19	0.10
387	591142.93	2309128.84	0.10
388	591115.10	2309150.17	0.10
389	591088.66	2309170.42	0.10
390	591059.52	2309192.75	0.10
391	591057.08	2309189.57	0.10
392	591086.22	2309167.24	0.10
393	591112.66	2309146.99	0.10
394	591139.74	2309126.24	0.10
395	591140.89	2309090.76	0.10
396	591128.09	2309074.39	0.10
397	591093.18	2309107.76	0.10
398	591047.86	2309147.19	0.10
399	591023.77	2309120.73	0.10

400	591003.43	2309095.69	0.10
401	591006.53	2309093.17	0.10
402	591026.81	2309118.13	0.10
403	591048.18	2309141.61	0.10
404	591090.48	2309104.80	0.10
405	591125.62	2309071.22	0.10
406	591113.36	2309055.32	0.10
407	591096.78	2309033.53	0.10
408	591084.43	2309016.96	0.10
409	591070.57	2308999.04	0.10
410	591073.73	2308996.60	0.10
411	591087.61	2309014.54	0.10
412	591099.98	2309031.13	0.10
413	591116.54	2309052.88	0.10
414	591129.89	2309070.19	0.10
415	591144.93	2309089.44	0.10
416	591143.85	2309123.10	0.10
417	591169.18	2309103.69	0.10
418	591190.82	2309129.52	0.10
419	591212.70	2309155.66	0.10
420	591234.06	2309181.20	0.10
421	591252.87	2309203.64	0.10
422	591277.68	2309233.30	0.10
423	591299.85	2309259.74	0.10
424	591299.88	2309260.66	0.10
425	591305.40	2309255.86	0.10
426	591288.19	2309234.52	0.10
427	591268.18	2309209.71	0.10
428	591244.37	2309180.20	0.10
429	591226.11	2309157.54	0.10
430	591204.63	2309130.91	0.10
431	591185.14	2309106.73	0.10
432	591211.29	2309089.09	0.10
433	591236.29	2309072.23	0.10
434	591238.53	2309075.55	0.10
435	591213.53	2309092.41	0.10
436	591190.98	2309107.61	0.10
437	591207.75	2309128.39	0.10
438	591229.23	2309155.02	0.10
439	591246.26	2309176.16	0.10
440	591266.24	2309160.74	0.10
441	591289.20	2309143.03	0.10
442	591313.51	2309124.25	0.10
443	591339.11	2309104.70	0.10
444	591355.06	2309122.73	0.10
445	591337.90	2309137.03	0.10
446	591335.34	2309133.95	0.10
447	591349.34	2309122.29	0.10
448	591338.59	2309110.14	0.10
449	591315.95	2309127.43	0.10
450	591291.64	2309146.19	0.10
451	591268.68	2309163.90	0.10
452	591248.77	2309179.27	0.10
453	591271.30	2309207.19	0.10
454	591291.31	2309232.00	0.10
455	591310.94	2309256.36	0.10
456	591301.53	2309264.55	0.10
457	591302.98	2309264.55	0.10

458	591314.89	2309263.22	0.10
459	591345.27	2309237.52	0.10
460	591374.07	2309213.15	0.10
461	591399.88	2309191.33	0.10
462	591416.24	2309177.50	0.10
463	591436.54	2309160.31	0.10
464	591455.93	2309143.75	0.10
465	591458.53	2309146.79	0.10
466	591439.14	2309163.35	0.10
467	591418.82	2309180.56	0.10
468	591402.46	2309194.39	0.10
469	591376.65	2309216.21	0.10
470	591347.85	2309240.58	0.10
471	591318.39	2309265.50	0.10
472	591325.89	2309276.41	0.10
473	591357.28	2309249.91	0.10
474	591386.38	2309225.35	0.10
475	591410.62	2309204.89	0.10
476	591430.71	2309185.85	0.10
477	591448.56	2309168.93	0.10
478	591451.32	2309171.83	0.10
479	591433.47	2309188.75	0.10
480	591414.64	2309206.59	0.10
481	591441.13	2309241.03	0.10
482	591437.95	2309243.47	0.10
483	591411.64	2309209.26	0.10
484	591390.39	2309227.20	0.10
485	591415.42	2309261.36	0.10
486	591412.20	2309263.72	0.10
487	591387.32	2309229.79	0.10
488	591359.86	2309252.97	0.10
489	591325.09	2309282.31	0.10
490	591314.75	2309267.26	0.10
491	591304.83	2309268.37	0.10
492	591306.22	2309269.21	0.10
493	591329.01	2309301.05	0.10
494	591352.64	2309334.04	0.10
495	591372.96	2309362.43	0.10
496	591394.38	2309392.37	0.10
497	591413.93	2309419.67	0.10
498	591438.76	2309454.36	0.10
499	591461.94	2309486.75	0.10
500	591483.73	2309468.93	0.10
501	591491.21	2309446.47	0.10
341	591495.01	2309447.73	0.10
502	591443.56	2309553.63	0.10
503	591451.05	2309596.64	0.10
504	591457.23	2309632.03	0.10
505	591461.92	2309658.96	0.10
506	591467.19	2309689.25	0.10
507	591438.25	2309695.50	0.10
508	591408.27	2309701.97	0.10
509	591373.93	2309709.39	0.10
510	591340.71	2309716.57	0.10
511	591303.56	2309724.59	0.10
512	591266.77	2309732.55	0.10
513	591272.71	2309764.94	0.10

514	591281.11	2309810.84	0.10
515	591277.17	2309811.56	0.10
516	591268.77	2309765.66	0.10
517	591262.86	2309733.44	0.10
518	591224.27	2309742.68	0.10
519	591182.75	2309752.62	0.10
520	591154.38	2309759.42	0.10
521	591124.16	2309766.67	0.10
522	591110.12	2309774.09	0.10
523	591102.62	2309777.55	0.10
524	591104.78	2309781.01	0.10
525	591111.74	2309807.90	0.10
526	591118.02	2309832.12	0.10
527	591124.13	2309855.70	0.10
528	591155.08	2309849.20	0.10
529	591186.50	2309842.59	0.10
530	591222.42	2309835.05	0.10
531	591253.31	2309828.55	0.10
532	591288.02	2309821.26	0.10
533	591315.98	2309815.40	0.10
534	591357.71	2309806.67	0.10
535	591386.33	2309800.67	0.10
536	591425.63	2309792.83	0.10
537	591456.80	2309786.61	0.10
538	591487.87	2309780.40	0.10
539	591488.65	2309784.32	0.10
540	591457.58	2309790.53	0.10
541	591426.41	2309796.75	0.10
542	591387.13	2309804.59	0.10
543	591358.53	2309810.59	0.10
544	591316.80	2309819.32	0.10
545	591288.84	2309825.18	0.10
546	591254.13	2309832.47	0.10
547	591223.24	2309838.97	0.10
548	591187.32	2309846.51	0.10
549	591155.90	2309853.12	0.10
550	591121.21	2309860.40	0.10
551	591114.14	2309833.12	0.10
552	591107.86	2309808.90	0.10
553	591101.06	2309782.61	0.10
554	591098.42	2309778.37	0.10
555	591092.34	2309776.51	0.10
556	591059.93	2309764.53	0.10
557	591042.04	2309759.85	0.10
558	591017.57	2309745.62	0.10
559	590992.52	2309727.06	0.10
560	590981.91	2309710.11	0.10
561	590977.12	2309698.71	0.10
562	590974.96	2309686.70	0.10
563	590956.54	2309695.23	0.10
564	590937.52	2309704.04	0.10
565	590912.73	2309715.53	0.10
566	590911.05	2309711.91	0.10
567	590935.84	2309700.42	0.10
568	590954.86	2309691.61	0.10
569	590974.22	2309682.64	0.10
570	590967.89	2309647.98	0.10
571	590944.94	2309638.06	0.10

572	590914.48	2309624.90	0.10
573	590890.59	2309622.48	0.10
574	590861.83	2309619.57	0.10
575	590824.26	2309615.77	0.10
576	590786.96	2309604.23	0.10
577	590761.16	2309610.74	0.10
578	590736.27	2309617.02	0.10
579	590701.31	2309625.85	0.10
580	590686.57	2309593.46	0.10
581	590669.39	2309555.63	0.10
582	590651.49	2309516.21	0.10
583	590655.13	2309514.55	0.10
584	590673.03	2309553.97	0.10
585	590690.21	2309591.80	0.10
586	590703.57	2309621.15	0.10
587	590735.29	2309613.14	0.10
588	590760.18	2309606.86	0.10
589	590787.06	2309600.07	0.10
590	590822.99	2309611.19	0.10
591	590825.99	2309588.68	0.10
592	590829.95	2309589.20	0.10
593	590826.91	2309612.02	0.10
594	590862.23	2309615.59	0.10
595	590890.99	2309618.50	0.10
596	590915.50	2309620.98	0.10
597	590946.52	2309634.38	0.10
598	590966.99	2309643.23	0.10
599	590960.79	2309610.98	0.10
600	590955.75	2309584.80	0.10
601	590916.11	2309583.36	0.10
602	590883.92	2309582.17	0.10
603	590884.06	2309578.17	0.10
604	590916.25	2309579.36	0.10
605	590954.97	2309580.77	0.10
606	590950.01	2309554.97	0.10
607	590953.93	2309554.21	0.10
608	590959.37	2309582.48	0.10
609	590964.71	2309610.22	0.10
610	590971.64	2309646.20	0.10
611	590978.44	2309683.44	0.10
612	590980.98	2309697.57	0.10
613	590985.47	2309708.27	0.10
614	590995.50	2309724.30	0.10
615	591019.77	2309742.28	0.10
616	591043.58	2309756.11	0.10
617	591061.13	2309760.71	0.10
618	591093.62	2309772.71	0.10
619	591095.85	2309773.40	0.10
620	591104.49	2309764.26	0.10
621	591103.44	2309751.15	0.10
622	591096.17	2309719.74	0.10
623	591089.22	2309689.65	0.10
624	591082.86	2309662.17	0.10
625	591047.91	2309670.49	0.10
626	591046.99	2309666.59	0.10
627	591081.96	2309658.28	0.10
628	591071.87	2309614.60	0.10
629	591060.42	2309565.12	0.10

630	591051.98	2309528.63	0.10
631	591045.71	2309501.48	0.10
632	591049.61	2309500.58	0.10
633	591055.88	2309527.73	0.10
634	591064.32	2309564.22	0.10
635	591075.77	2309613.70	0.10
636	591085.86	2309657.39	0.10
637	591127.44	2309648.34	0.10
638	591154.33	2309642.50	0.10
639	591190.18	2309634.71	0.10
640	591214.91	2309629.33	0.10
641	591241.00	2309624.28	0.10
642	591271.69	2309617.79	0.10
643	591298.70	2309610.96	0.10
644	591303.02	2309622.79	0.10
645	591333.13	2309616.25	0.10
646	591371.35	2309607.98	0.10
647	591402.33	2309601.28	0.10
648	591403.17	2309605.18	0.10
649	591372.19	2309611.88	0.10
650	591333.97	2309620.15	0.10
651	591300.46	2309627.43	0.10
652	591296.18	2309615.72	0.10
653	591272.59	2309621.69	0.10
654	591241.80	2309628.20	0.10
655	591215.71	2309633.25	0.10
656	591191.02	2309638.61	0.10
657	591155.17	2309646.40	0.10
658	591128.29	2309652.24	0.10
659	591086.77	2309661.28	0.10
660	591093.12	2309688.75	0.10
661	591100.07	2309718.84	0.10
662	591107.40	2309750.53	0.10
663	591108.63	2309765.72	0.10
664	591100.81	2309773.98	0.10
665	591108.34	2309770.51	0.10
666	591122.74	2309762.89	0.10
667	591153.44	2309755.54	0.10
668	591181.81	2309748.74	0.10
669	591223.33	2309738.80	0.10
670	591262.06	2309729.52	0.10
671	591253.88	2309693.59	0.10
672	591246.76	2309662.36	0.10
673	591250.66	2309661.48	0.10
674	591257.78	2309692.71	0.10
675	591265.96	2309728.63	0.10
676	591302.72	2309720.69	0.10
677	591339.87	2309712.67	0.10
678	591373.09	2309705.49	0.10
679	591407.43	2309698.07	0.10
680	591437.41	2309691.60	0.10
681	591462.59	2309686.15	0.10
682	591457.98	2309659.64	0.10
683	591453.29	2309632.71	0.10
684	591447.11	2309597.32	0.10
685	591439.62	2309554.31	0.10
502	591443.56	2309553.63	0.10