

СХЕМА ГРАНИЦ РАЗМЕЩЕНИЯ ПУБЛИЧНОГО СЕРВИТУТА

Объект: ВЛ-0,4кВ Биргильда от ТП-2135

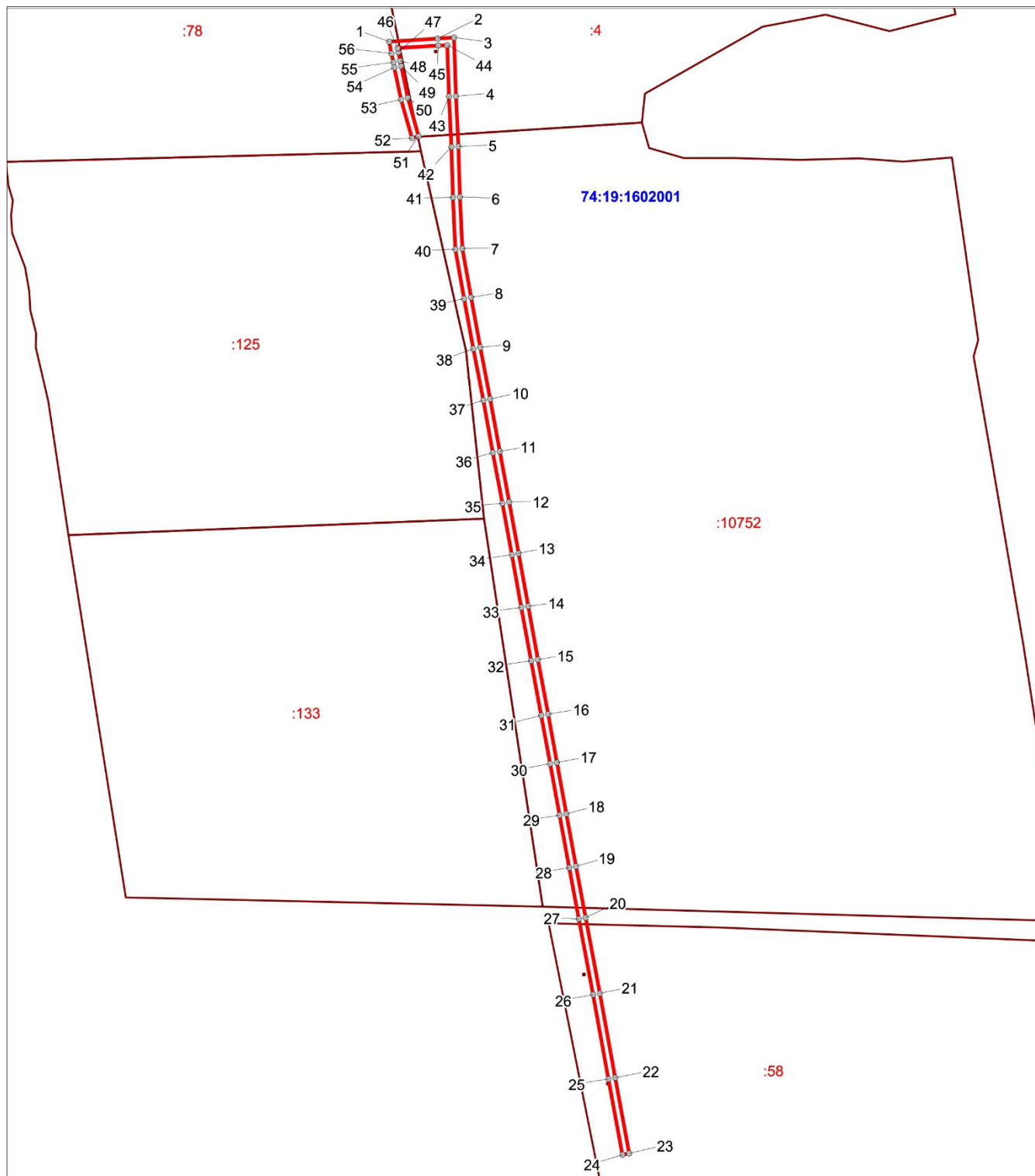
Местоположение: Челябинская область, Сосновский район, вблизи п.Биргильда

Кадастровый квартал: 74:19:1602001

Кадастровые номера земельных участков: 74:19:0000000:10752, 74:19:1602001:4, 74:19:1602001:58, 74:19:1602001:78

Система координат: МСК-74 (Зона 2)

Площадь сервитута: 2928 кв.м



Масштаб 1:2200

Используемые условные знаки и обозначения:

- Граница публичного сервитута
- 74:19:1602001 Граница и кадастровый номер кадастрового квартала
- :133 Граница и обозначение земельного участка, сведения о котором внесены в ЕГРН

ВЛ-0,4кВ Биргильда от ТП-2135			
Номер угла	X, м	Y, м	Средняя квадратическая погрешность характерной точки
1	586246.34	2294517.68	0.10
2	586248.10	2294545.42	0.10
3	586248.64	2294554.71	0.10
4	586215.11	2294555.87	0.10
5	586186.42	2294557.15	0.10
6	586157.64	2294558.08	0.10
7	586128.21	2294559.41	0.10
8	586100.34	2294564.44	0.10
9	586071.77	2294569.68	0.10
10	586042.41	2294575.39	0.10
11	586012.41	2294580.81	0.10
12	585983.51	2294586.29	0.10
13	585954.18	2294591.68	0.10
14	585924.07	2294597.12	0.10
15	585893.60	2294602.69	0.10
16	585862.50	2294608.52	0.10
17	585834.87	2294613.56	0.10
18	585805.51	2294618.95	0.10
19	585775.54	2294624.44	0.10
20	585746.28	2294629.98	0.10
21	585703.09	2294638.07	0.10
22	585654.94	2294646.89	0.10
23	585611.73	2294654.88	0.10
24	585611.01	2294650.94	0.10
25	585654.22	2294642.95	0.10
26	585702.37	2294634.13	0.10
27	585745.54	2294626.04	0.10
28	585774.80	2294620.50	0.10
29	585804.79	2294615.01	0.10
30	585834.15	2294609.62	0.10
31	585861.78	2294604.58	0.10
32	585892.88	2294598.75	0.10
33	585923.35	2294593.18	0.10
34	585953.46	2294587.74	0.10
35	585982.77	2294582.35	0.10
36	586011.69	2294576.87	0.10
37	586041.67	2294571.45	0.10
38	586071.03	2294565.74	0.10
39	586099.62	2294560.50	0.10
40	586127.77	2294555.43	0.10
41	586157.48	2294554.08	0.10
42	586186.26	2294553.15	0.10
43	586214.95	2294551.87	0.10
44	586244.27	2294550.81	0.10
45	586244.10	2294545.68	0.10
46	586242.64	2294522.42	0.10
47	586240.32	2294522.84	0.10
48	586235.36	2294523.89	0.10
49	586232.27	2294524.47	0.10
50	586214.26	2294528.33	0.10
51	586192.30	2294534.46	0.10
52	586191.22	2294530.60	0.10
53	586213.30	2294524.45	0.10
54	586231.49	2294520.55	0.10
55	586234.58	2294519.97	0.10
56	586239.54	2294518.92	0.10
1	586246.34	2294517.68	0.10