

СХЕМА ГРАНИЦ РАЗМЕЩЕНИЯ ПУБЛИЧНОГО СЕРВИТУТА

Объект: ВЛИ 0,4кВ Б.Харлуши от СТП-2014

Местоположение: Челябинская область, Сосновский район, с. Большие Харлуши

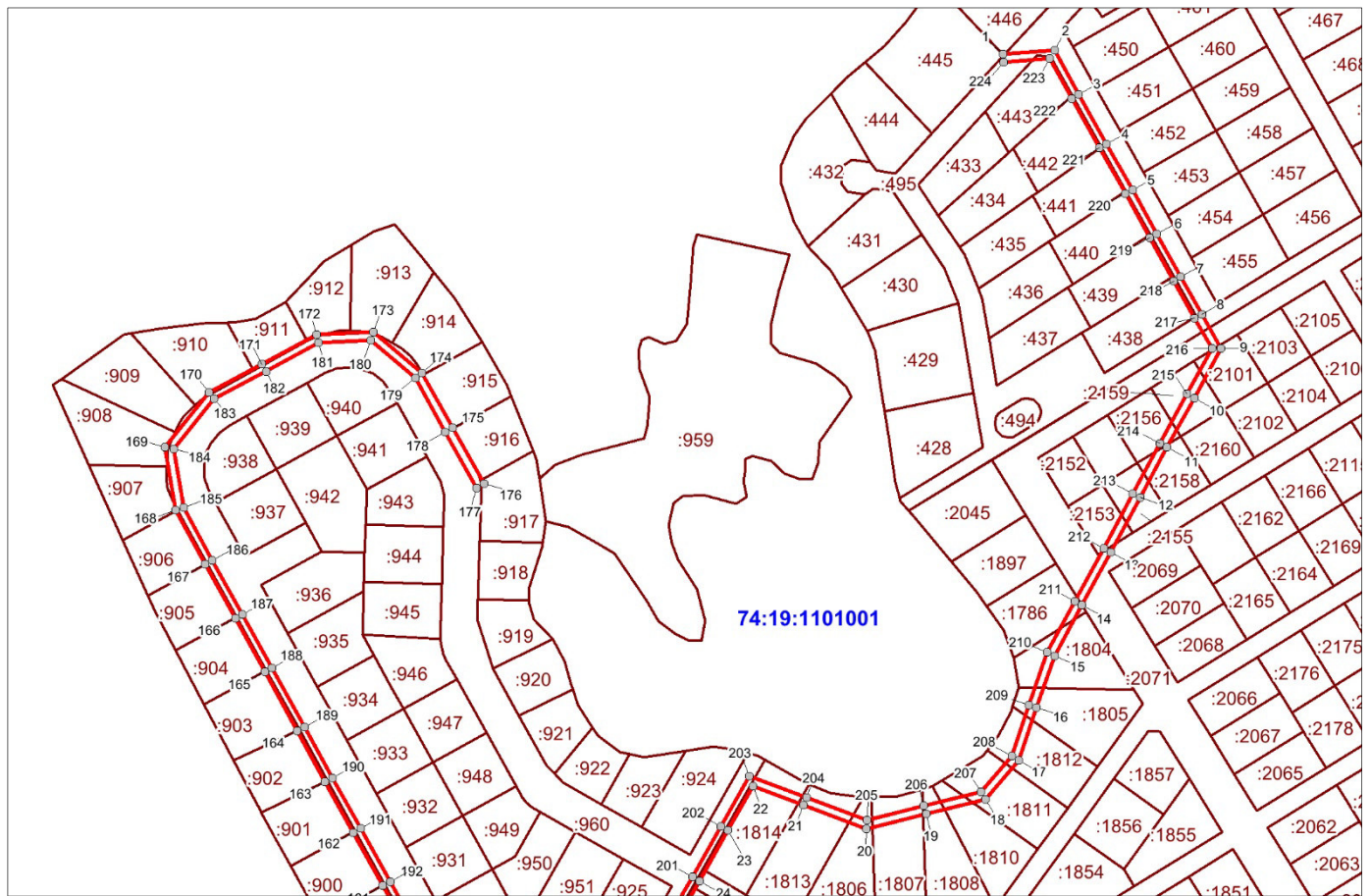
Кадастровый квартал: 74:19:1101001

Кадастровые номера земельных участков: 74:19:1101001:106, 74:19:1101001:112, 74:19:1101001:883, 74:19:1101001:884, 74:19:1101001:885, 74:19:1101001:886, 74:19:1101001:887, 74:19:1101001:952, 74:19:1101001:957, 74:19:1101001:960, 74:19:1101001:1265, 74:19:1101001:1268, 74:19:1101001:1425, 74:19:1101001:1426, 74:19:1101001:1445, 74:19:1101001:1447, 74:19:1101001:1464, 74:19:1101001:1465, 74:19:1101001:1466, 74:19:1101001:1467, 74:19:1101001:1470, 74:19:1101001:1825, 74:19:1101001:2071, 74:19:0000000:17494, 74:19:0000000:17495, 74:19:1101001:879, 74:19:1101001:880, 74:19:1101001:881, 74:19:1101001:882, 74:19:1101001:958, 74:19:1101001:1085, 74:19:1101001:1086, 74:19:1101001:1087, 74:19:1101001:1261, 74:19:1101001:1360, 74:19:1101001:1361, 74:19:1101001:1364, 74:19:1101001:1422, 74:19:1101001:1444, 74:19:1101001:1446, 74:19:1101001:1448, 74:19:1101001:1462, 74:19:1101001:1469, 74:19:1101001:2229, 74:19:1101001:2236, 74:19:1101001:2240, 74:19:1101001:2248, 74:19:1101001:2249, 74:19:1101001:2250, 74:19:1101001:2252, 74:19:1101001:2429, 74:19:1101001:438, 74:19:1101001:439, 74:19:1101001:440, 74:19:1101001:441, 74:19:1101001:442, 74:19:1101001:443, 74:19:1101001:445, 74:19:1101001:446, 74:19:1101001:495, 74:19:1101001:900, 74:19:1101001:901, 74:19:1101001:902, 74:19:1101001:903, 74:19:1101001:904, 74:19:1101001:905, 74:19:1101001:906, 74:19:1101001:907, 74:19:1101001:908, 74:19:1101001:910, 74:19:1101001:911, 74:19:1101001:912, 74:19:1101001:913, 74:19:1101001:916, 74:19:1101001:917, 74:19:1101001:1823, 74:19:1101001:2235, 74:19:1101001:896, 74:19:1101001:897, 74:19:1101001:898, 74:19:1101001:899, 74:19:1101001:1786, 74:19:1101001:1804, 74:19:1101001:1805, 74:19:1101001:1806, 74:19:1101001:1807, 74:19:1101001:1808, 74:19:1101001:1810, 74:19:1101001:1811, 74:19:1101001:1812, 74:19:1101001:1813, 74:19:1101001:1814, 74:19:1101001:1819, 74:19:1101001:1821, 74:19:1101001:1822, 74:19:1101001:2101, 74:19:1101001:2153, 74:19:1101001:2155, 74:19:1101001:2156, 74:19:1101001:2158, 74:19:1101001:2159

Система координат: МСК-74 (Зона 2)




Площадь сервитута: 12550 кв.м

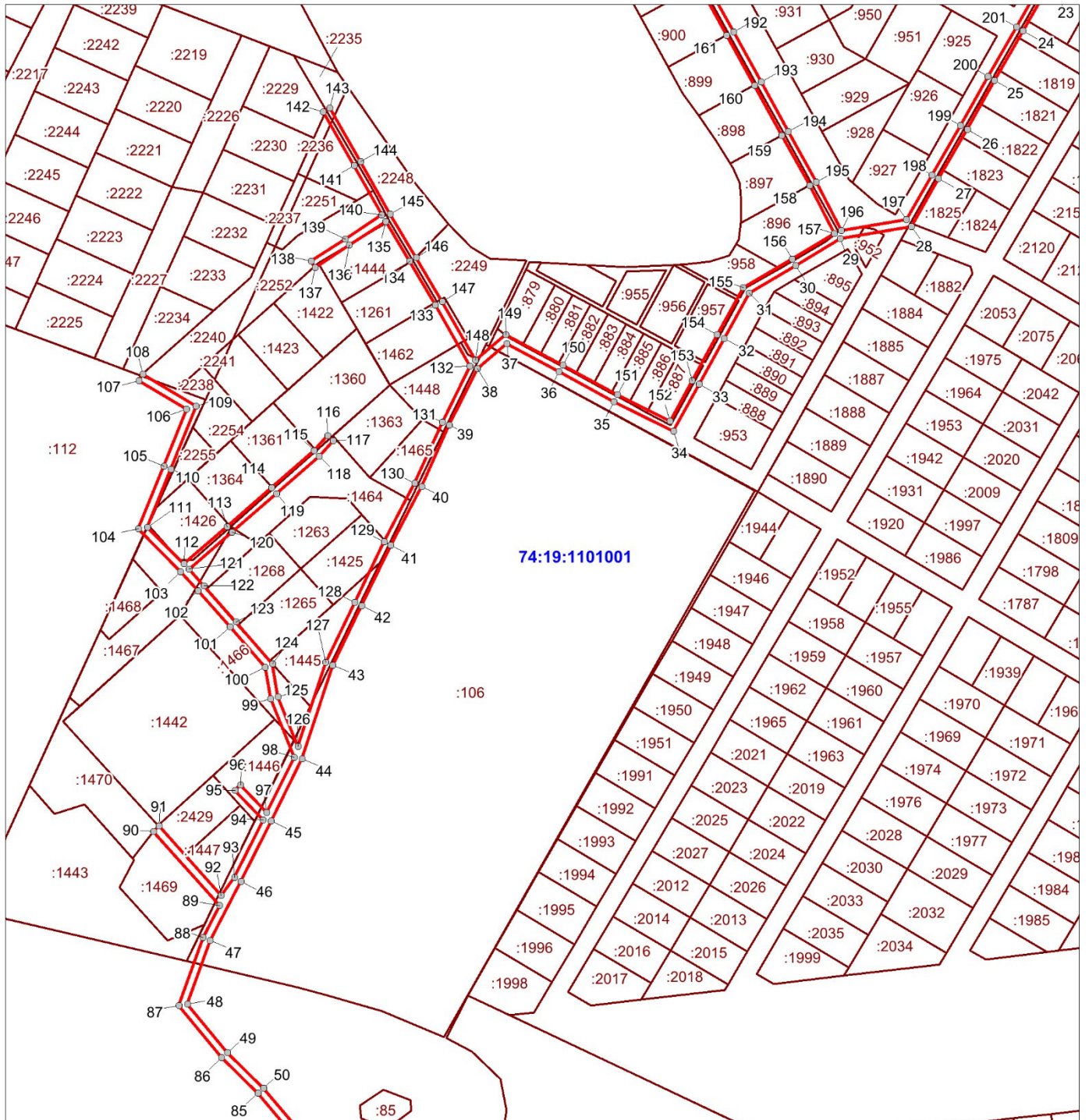
Лист 1/Листов 3



Масштаб 1:3000




Используемые условные знаки и обозначения:

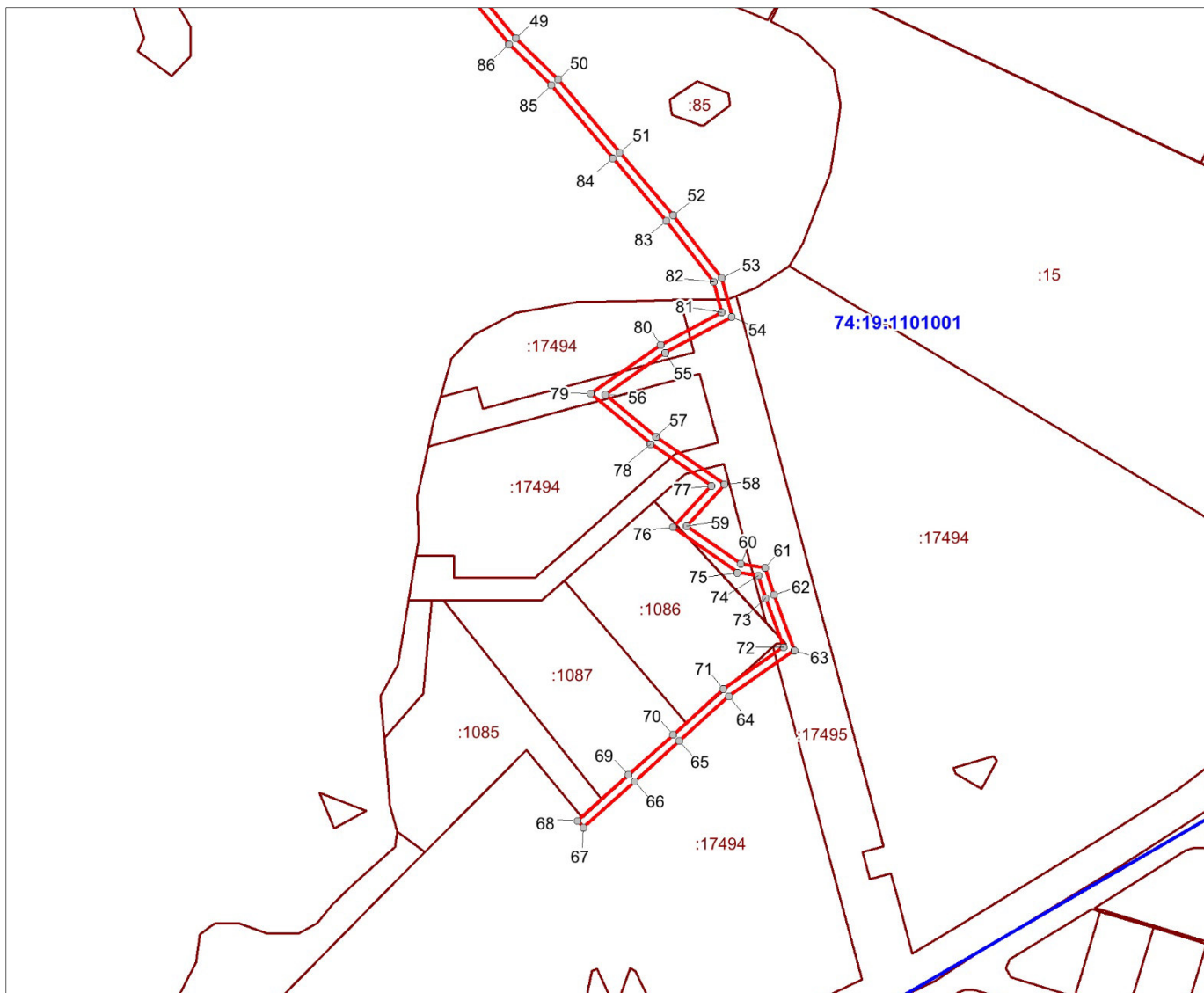
- | | |
|---|--|
|  | Граница устанавливаемого публичного сервитута |
|  | 74:19:1101001 Граница и кадастровый номер кадастрового квартала |
|  | :959 Граница и обозначение земельного участка, сведения о котором внесены в ЕГРН |



Масштаб 1:3000

Используемые условные знаки и обозначения:

- | | |
|---|--|
|  | Граница устанавливаемого публичного сервитута |
|  | 74:19:1101001 Граница и кадастровый номер кадастрового квартала |
|  | :106 Граница и обозначение земельного участка, сведения о котором внесены в ЕГРН |



Масштаб 1:3000

Используемые условные знаки и обозначения:

- Граница устанавливаемого публичного сервитута
- 74:19:1101001 Граница и кадастровый номер кадастрового квартала
- :17494 Граница и обозначение земельного участка, сведения о котором внесены в ЕГРН

ВЛИ 0,4кВ Б.Харлуши от СТП-2014			
Номер угла	X, м	Y, м	Средняя квадратическая погрешность характерной точки
1	614434.78	2298255.42	0.10
2	614436.59	2298280.53	0.10
3	614414.84	2298292.46	0.10
4	614390.49	2298306.04	0.10
5	614368.04	2298318.83	0.10
6	614346.38	2298330.78	0.10
7	614325.24	2298342.49	0.10
8	614306.88	2298352.80	0.10
9	614290.15	2298362.30	0.10
10	614265.86	2298349.04	0.10
11	614241.58	2298335.62	0.10
12	614216.86	2298322.46	0.10
13	614190.01	2298308.17	0.10
14	614164.00	2298293.88	0.10
15	614139.18	2298280.48	0.10
16	614113.72	2298271.79	0.10
17	614087.89	2298263.06	0.10
18	614068.75	2298246.52	0.10
19	614061.59	2298217.46	0.10
20	614054.24	2298188.30	0.10
21	614065.89	2298157.41	0.10
22	614075.10	2298132.54	0.10
23	614053.38	2298120.39	0.10
24	614028.63	2298106.35	0.10
25	614002.63	2298091.47	0.10
26	613977.02	2298077.09	0.10
27	613951.11	2298062.05	0.10
28	613925.90	2298047.87	0.10
29	613919.71	2298010.69	0.10
30	613905.63	2297987.35	0.10
31	613891.02	2297962.76	0.10
32	613867.32	2297949.65	0.10
33	613843.29	2297936.52	0.10
34	613818.69	2297923.09	0.10
35	613834.29	2297891.90	0.10
36	613849.81	2297863.23	0.10
37	613864.52	2297835.76	0.10
38	613851.58	2297820.33	0.10
39	613821.75	2297805.58	0.10
40	613789.65	2297791.13	0.10
41	613758.82	2297775.02	0.10
42	613727.19	2297759.69	0.10
43	613695.98	2297744.63	0.10
44	613646.73	2297728.45	0.10
45	613614.40	2297712.32	0.10
46	613582.57	2297696.49	0.10
47	613551.71	2297680.32	0.10
48	613518.25	2297668.44	0.10
49	613492.81	2297689.36	0.10
50	613474.33	2297708.28	0.10
51	613441.18	2297736.14	0.10
52	613413.02	2297760.20	0.10
53	613384.94	2297782.07	0.10
54	613367.28	2297786.67	0.10
55	613351.23	2297756.66	0.10

56	613332.43	2297729.67	0.10
57	613313.28	2297752.54	0.10
58	613292.01	2297783.39	0.10
59	613273.26	2297766.20	0.10
60	613256.05	2297790.75	0.10
61	613254.42	2297801.50	0.10
62	613242.12	2297805.60	0.10
63	613217.20	2297814.74	0.10
64	613196.60	2297785.32	0.10
65	613176.33	2297762.93	0.10
66	613158.16	2297742.83	0.10
67	613137.48	2297719.86	0.10
68	613140.46	2297717.18	0.10
69	613161.14	2297740.15	0.10
70	613179.29	2297760.25	0.10
71	613199.74	2297782.82	0.10
72	613218.72	2297809.92	0.10
73	613240.80	2297801.82	0.10
74	613250.84	2297798.48	0.10
75	613252.23	2297789.23	0.10
76	613272.60	2297760.18	0.10
77	613291.33	2297777.33	0.10
78	613310.10	2297750.12	0.10
79	613332.73	2297723.09	0.10
80	613354.65	2297754.56	0.10
81	613369.32	2297782.01	0.10
82	613383.14	2297778.41	0.10
83	613410.50	2297757.10	0.10
84	613438.60	2297733.08	0.10
85	613471.61	2297705.34	0.10
86	613490.11	2297686.40	0.10
87	613517.45	2297663.92	0.10
88	613553.31	2297676.64	0.10
89	613569.97	2297685.37	0.10
90	613608.94	2297650.62	0.10
91	613611.60	2297653.60	0.10
92	613575.23	2297686.04	0.10
93	613584.59	2297693.03	0.10
94	613614.92	2297708.11	0.10
95	613630.43	2297693.33	0.10
96	613633.19	2297696.23	0.10
97	613618.73	2297710.01	0.10
98	613647.61	2297724.42	0.10
99	613678.41	2297712.04	0.10
100	613694.89	2297709.18	0.10
101	613716.07	2297690.83	0.10
102	613735.07	2297674.09	0.10
103	613745.02	2297664.91	0.10
104	613767.50	2297642.72	0.10
105	613800.28	2297656.03	0.10
106	613830.17	2297668.05	0.10
107	613845.10	2297643.01	0.10
108	613848.54	2297645.05	0.10
109	613831.85	2297673.03	0.10
110	613798.78	2297659.73	0.10
111	613768.44	2297647.42	0.10
112	613749.06	2297666.53	0.10
113	613768.64	2297689.15	0.10

114	613788.96	2297712.43	0.10
115	613808.48	2297734.72	0.10
116	613816.39	2297741.82	0.10
117	613813.71	2297744.80	0.10
118	613805.62	2297737.54	0.10
119	613785.94	2297715.07	0.10
120	613765.62	2297691.77	0.10
121	613746.16	2297669.30	0.10
122	613737.75	2297677.07	0.10
123	613718.71	2297693.85	0.10
124	613696.67	2297712.94	0.10
125	613679.51	2297715.90	0.10
126	613653.37	2297726.42	0.10
127	613697.48	2297740.91	0.10
128	613728.93	2297756.09	0.10
129	613760.62	2297771.44	0.10
130	613791.39	2297787.53	0.10
131	613823.45	2297801.96	0.10
132	613852.80	2297816.47	0.10
133	613884.77	2297798.43	0.10
134	613907.78	2297784.82	0.10
135	613928.70	2297772.34	0.10
136	613916.20	2297753.28	0.10
137	613904.59	2297735.34	0.10
138	613907.95	2297733.16	0.10
139	613919.56	2297751.10	0.10
140	613932.16	2297770.33	0.10
141	613958.07	2297755.72	0.10
142	613986.20	2297739.59	0.10
143	613988.18	2297743.07	0.10
144	613960.05	2297759.20	0.10
145	613932.58	2297774.68	0.10
146	613909.82	2297788.26	0.10
147	613886.77	2297801.89	0.10
148	613855.93	2297819.29	0.10
149	613869.32	2297835.26	0.10
150	613853.33	2297865.13	0.10
151	613837.83	2297893.74	0.10
152	613823.99	2297921.43	0.10
153	613845.21	2297933.00	0.10
154	613869.24	2297946.15	0.10
155	613893.90	2297959.78	0.10
156	613909.07	2297985.29	0.10
157	613922.37	2298007.36	0.10
158	613947.50	2297994.50	0.10
159	613973.86	2297979.90	0.10
160	614000.01	2297965.61	0.10
161	614026.20	2297951.11	0.10
162	614052.41	2297936.55	0.10
163	614077.14	2297922.66	0.10
164	614102.18	2297909.09	0.10
165	614131.26	2297893.14	0.10
166	614157.47	2297878.56	0.10
167	614184.14	2297863.84	0.10
168	614210.67	2297849.45	0.10
169	614241.77	2297844.11	0.10
170	614268.62	2297865.75	0.10
171	614282.37	2297891.83	0.10

172	614296.82	2297918.42	0.10
173	614298.11	2297946.45	0.10
174	614278.21	2297970.12	0.10
175	614251.11	2297985.22	0.10
176	614223.62	2298000.58	0.10
177	614221.66	2297997.08	0.10
178	614249.17	2297981.72	0.10
179	614275.63	2297966.98	0.10
180	614294.05	2297945.07	0.10
181	614292.86	2297919.52	0.10
182	614278.85	2297893.71	0.10
183	614265.46	2297868.35	0.10
184	614240.67	2297848.35	0.10
185	614211.99	2297853.29	0.10
186	614186.06	2297867.34	0.10
187	614159.41	2297882.06	0.10
188	614133.20	2297896.64	0.10
189	614104.10	2297912.61	0.10
190	614079.08	2297926.16	0.10
191	614054.37	2297940.05	0.10
192	614028.14	2297954.61	0.10
193	614001.93	2297969.11	0.10
194	613975.78	2297983.40	0.10
195	613949.38	2297998.04	0.10
196	613923.83	2298011.11	0.10
197	613929.54	2298045.33	0.10
198	613953.09	2298058.57	0.10
199	613979.00	2298073.61	0.10
200	614004.61	2298087.99	0.10
201	614030.61	2298102.87	0.10
202	614055.34	2298116.91	0.10
203	614080.04	2298130.72	0.10
204	614069.63	2298158.81	0.10
205	614058.42	2298188.54	0.10
206	614065.47	2298216.50	0.10
207	614072.33	2298244.32	0.10
208	614089.91	2298259.52	0.10
209	614115.00	2298268.01	0.10
210	614140.78	2298276.80	0.10
211	614165.92	2298290.36	0.10
212	614191.91	2298304.65	0.10
213	614218.74	2298318.92	0.10
214	614243.48	2298332.10	0.10
215	614267.78	2298345.54	0.10
216	614290.11	2298357.72	0.10
217	614304.92	2298349.32	0.10
218	614323.30	2298338.99	0.10
219	614344.44	2298327.28	0.10
220	614366.08	2298315.35	0.10
221	614388.53	2298302.56	0.10
222	614412.90	2298288.96	0.10
223	614432.41	2298278.25	0.10
224	614430.80	2298255.70	0.10
1	614434.78	2298255.42	0.10