

Утверждена

(наименование документа об утверждении, включая

наименование органов государственной власти или

органов местного самоуправления, принявших

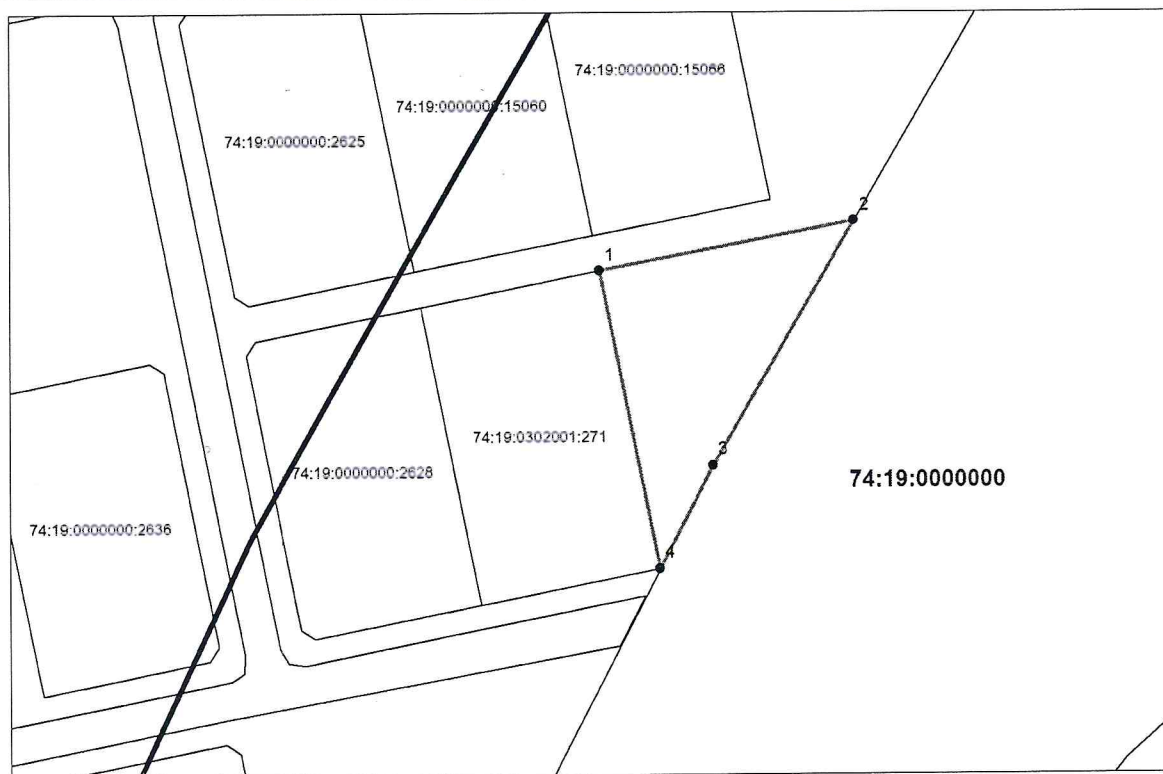
решение об утверждении схемы)

от _____ № _____

Схема

расположения земельного участка или земельных участков на кадастровом плане территории

Условный номер земельного участка -		
Площадь земельного участка 1052 кв.м.		
Обозначение характерных точек границ	Координаты, м	
	X	Y
1	2	3
1	629402.93	2320510.29
2	629411.22	2320552.48
3	629370.89	2320528.95
4	629353.91	2320520.15



Масштаб 1 : 1200

Система координат: МСК-74

Условные обозначения:

74:19:0000000 – номер кадастрового квартала

74:19:0302001:271 – обозначение земельного участка, учтенного в ЕГРН

— - граница кадастрового квартала

— - существующая часть границы, имеющая в ЕГРН, сведения о которой достаточны для определения ее местоположения

— - вновь образованная часть границы, сведения о которой достаточны для определения ее местоположения

• 1 - характерная точка границы, сведения о которой позволяют однозначно определить ее местоположение на местности