

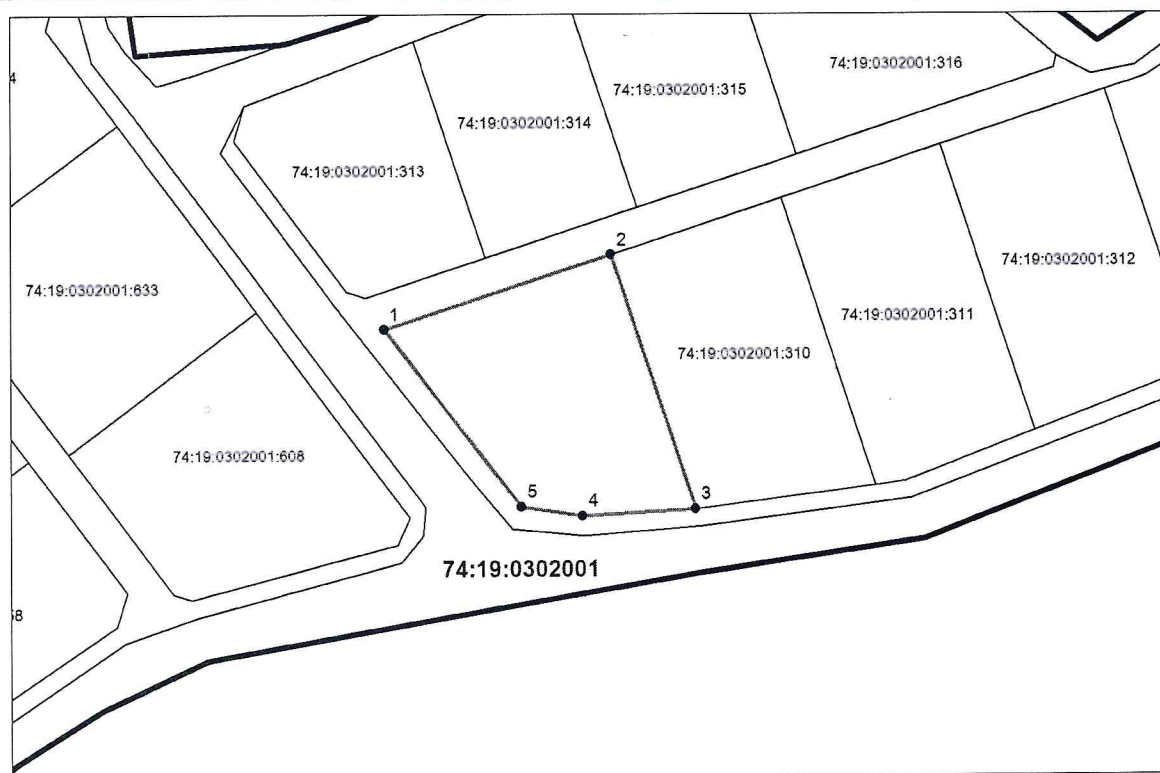
Утверждена

(наименование документа об утверждении, включая
наименование органов государственной власти или
органов местного самоуправления, принявших
решение об утверждении схемы)
от _____ № _____

Схема

расположения земельного участка или земельных участков на кадастровом плане территории

Условный номер земельного участка -		
Площадь земельного участка 1306 кв.м.		
Обозначение характерных точек границ	Координаты, м	
	X	Y
1	2	3
1	628690.53	2321164.05
2	628702.80	2321201.41
3	628660.72	2321215.32
4	628659.64	2321196.76
5	628661.16	2321186.70



Масштаб 1 : 1200

Система координат: МСК-74

Условные обозначения:

74:19:0302001 — номер кадастрового квартала

74:19:0302001:310 — обозначение земельного участка, учтенного в ЕГРН

— - граница кадастрового квартала

— - существующая часть границы, имеющая в ЕГРН, сведения о которой достаточны для определения ее местоположения

— - вновь образованная часть границы, сведения о которой достаточны для определения ее местоположения

• 1 - характерная точка границы, сведения о которой позволяют однозначно определить ее местоположение на местности