

СХЕМА ГРАНИЦ РАЗМЕЩЕНИЯ ПУБЛИЧНОГО СЕРВИТУТА

Объект: ВЛИ 0,4кВ Солнечный от ТП-1922

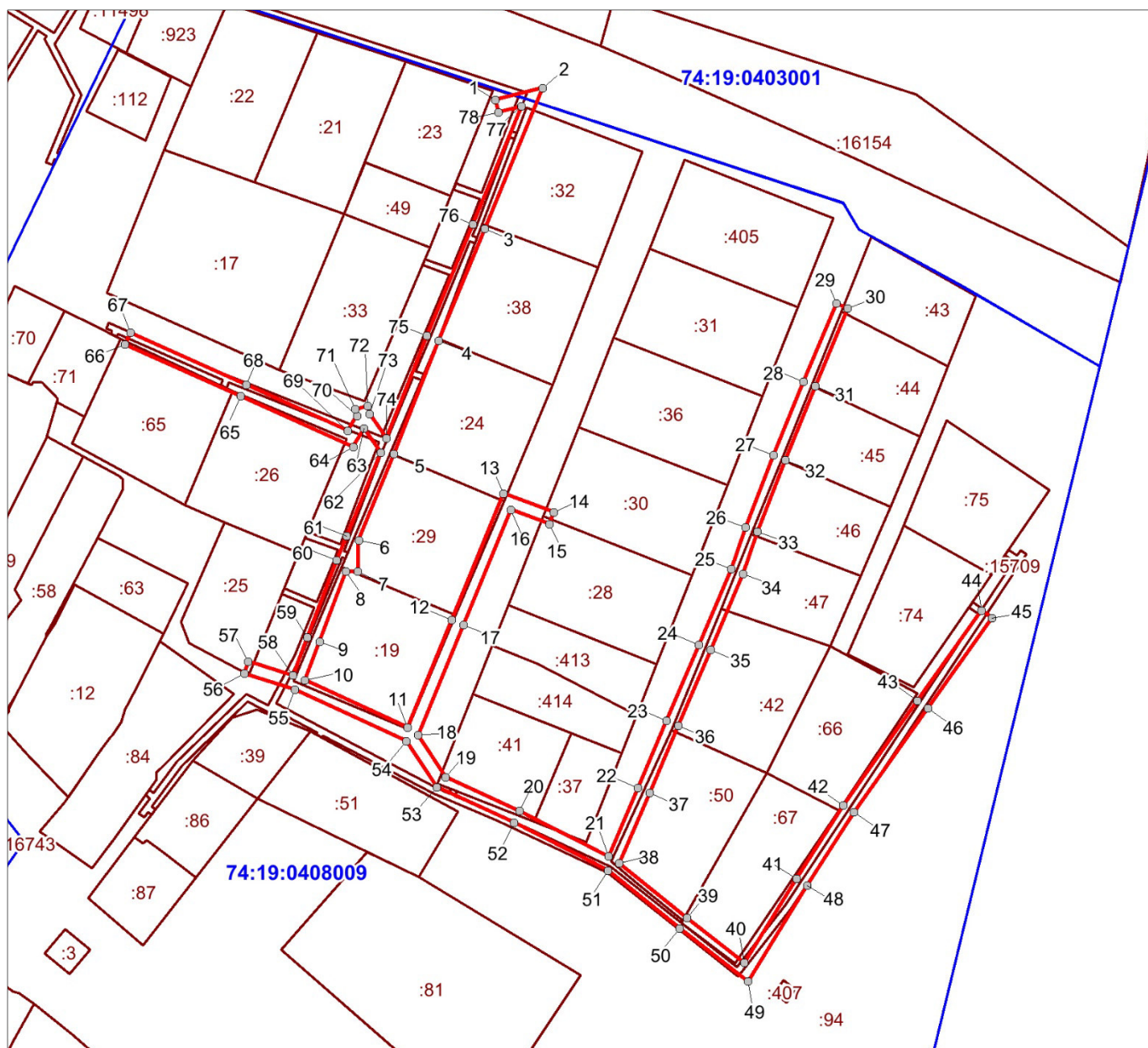
Местоположение: Челябинская область, Сосновский район, пос.Солнечный

Кадастровый квартал: 74:19:0403001, 74:19:0408009

Кадастровые номера земельных участков: 74:19:0000000:15709, 74:19:0408009:19, 74:19:0408009:24, 74:19:0408009:25, 74:19:0408009:26, 74:19:0408009:28, 74:19:0408009:29, 74:19:0408009:30, 74:19:0408009:32, 74:19:0408009:37, 74:19:0408009:38, 74:19:0408009:41, 74:19:0408009:42, 74:19:0408009:43, 74:19:0408009:44, 74:19:0408009:45, 74:19:0408009:46, 74:19:0408009:47, 74:19:0408009:50, 74:19:0408009:65, 74:19:0408009:67

Система координат: МСК-74 (Зона 2)

Площадь сервитута: 3635 кв.м



Масштаб 1:2000

Используемые условные знаки и обозначения:

- Граница публичного сервитута
- 74:19:0408009 Граница и кадастровый номер кадастрового квартала
- :30 Граница и обозначение земельного участка, сведения о котором внесены в ЕГРН

ВЛИ 0,4кВ Солнечный от ТП-1922			
Номер угла	X, м	Y, м	Средняя квадратическая погрешность характерной точки
1	624118.14	2332573.17	0.10
2	624121.80	2332587.92	0.10
3	624077.68	2332569.84	0.10
4	624042.73	2332555.45	0.10
5	624007.25	2332541.46	0.10
6	623980.32	2332530.40	0.10
7	623970.42	2332530.12	0.10
8	623970.53	2332526.41	0.10
9	623948.51	2332518.13	0.10
10	623936.47	2332513.61	0.10
11	623921.69	2332545.66	0.10
12	623955.35	2332559.48	0.10
13	623994.88	2332575.70	0.10
14	623989.08	2332591.48	0.10
15	623985.32	2332590.10	0.10
16	623989.80	2332577.94	0.10
17	623953.83	2332563.18	0.10
18	623919.21	2332548.97	0.10
19	623906.14	2332557.51	0.10
20	623895.48	2332580.71	0.10
21	623881.34	2332608.49	0.10
22	623902.68	2332617.77	0.10
23	623923.84	2332626.74	0.10
24	623947.45	2332636.76	0.10
25	623971.24	2332646.81	0.10
26	623984.28	2332651.30	0.10
27	624006.92	2332660.04	0.10
28	624029.94	2332669.38	0.10
29	624054.38	2332679.70	0.10
30	624052.82	2332683.38	0.10
31	624028.42	2332673.08	0.10
32	624005.44	2332663.76	0.10
33	623982.90	2332655.06	0.10
34	623969.80	2332650.55	0.10
35	623945.89	2332640.44	0.10
36	623922.28	2332630.42	0.10
37	623901.10	2332621.45	0.10
38	623879.18	2332611.93	0.10
39	623861.98	2332633.15	0.10
40	623848.06	2332651.04	0.10
41	623874.39	2332667.35	0.10
42	623897.31	2332681.90	0.10
43	623930.03	2332705.15	0.10
44	623958.28	2332725.23	0.10
45	623955.96	2332728.49	0.10
46	623927.71	2332708.41	0.10
47	623895.07	2332685.22	0.10
48	623872.27	2332670.73	0.10
49	623842.18	2332652.10	0.10
50	623858.84	2332630.67	0.10
51	623876.90	2332608.38	0.10
52	623891.88	2332578.97	0.10
53	623902.98	2332554.79	0.10

54	623917.42	2332545.36	0.10
55	623933.56	2332510.36	0.10
56	623938.48	2332494.70	0.10
57	623942.30	2332495.90	0.10
58	623937.91	2332509.87	0.10
59	623949.91	2332514.39	0.10
60	623973.98	2332523.43	0.10
61	623981.50	2332526.56	0.10
62	624007.75	2332537.34	0.10
63	624015.25	2332532.10	0.10
64	624009.48	2332528.64	0.10
65	624025.31	2332493.51	0.10
66	624041.56	2332457.37	0.10
67	624045.20	2332459.01	0.10
68	624028.95	2332495.15	0.10
69	624014.58	2332527.04	0.10
70	624019.23	2332529.82	0.10
71	624021.22	2332529.27	0.10
72	624022.28	2332533.13	0.10
73	624019.79	2332533.81	0.10
74	624012.20	2332539.10	0.10
75	624044.23	2332551.73	0.10
76	624079.20	2332566.14	0.10
77	624116.02	2332581.22	0.10
78	624114.26	2332574.13	0.10
1	624118.14	2332573.17	0.10