

СХЕМА ГРАНИЦ РАЗМЕЩЕНИЯ ПУБЛИЧНОГО СЕРВИТУТА

Объект: ВЛИ 0,4кВ ДНТ Курчатовец -2 от ТП 1896

Местоположение: Челябинская область, Сосновский район

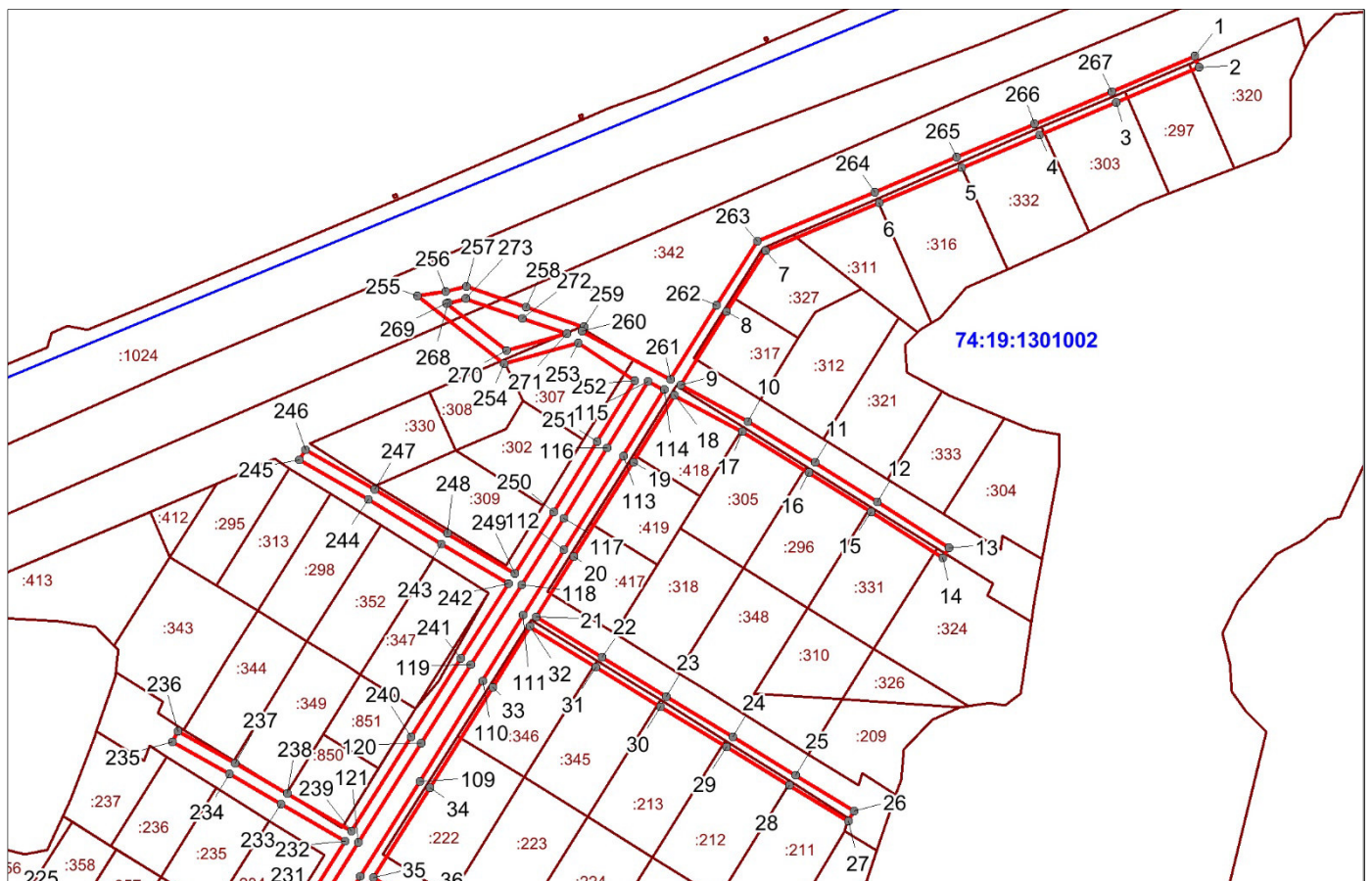
Кадастровый квартал: 74:19:1301002

Кадастровые номера земельных участков: 74:19:1301002:133, 74:19:1301002:136, 74:19:1301002:137, 74:19:1301002:138, 74:19:1301002:139, 74:19:1301002:140, 74:19:1301002:141, 74:19:1301002:151, 74:19:1301002:170, 74:19:1301002:171, 74:19:1301002:183, 74:19:1301002:184, 74:19:1301002:187, 74:19:1301002:188, 74:19:1301002:190, 74:19:1301002:196, 74:19:1301002:197, 74:19:1301002:204, 74:19:1301002:205, 74:19:1301002:342, 74:19:1301002:350, 74:19:1301002:398, 74:19:1301002:415, 74:19:1301002:149, 74:19:1301002:174, 74:19:1301002:186, 74:19:1301002:194, 74:19:1301002:396, 74:19:1301002:399, 74:19:1301002:408, 74:19:1301002:411, 74:19:1301002:416, 74:19:1301002:878, 74:19:1301002:880, 74:19:1301002:881, 74:19:1301002:882, 74:19:1301002:883, 74:19:1301002:884, 74:19:1301002:885, 74:19:1301002:909, 74:19:1301002:910, 74:19:1301002:911, 74:19:1301002:917, 74:19:1301002:918, 74:19:1301002:919, 74:19:1301002:920, 74:19:1301002:921, 74:19:1301002:109, 74:19:1301002:135, 74:19:1301002:147, 74:19:1301002:163, 74:19:1301002:164, 74:19:1301002:165, 74:19:1301002:166, 74:19:1301002:228, 74:19:1301002:231, 74:19:1301002:232, 74:19:1301002:240, 74:19:1301002:351, 74:19:1301002:353, 74:19:1301002:354, 74:19:1301002:355, 74:19:1301002:357, 74:19:1301002:414, 74:19:1301002:421, 74:19:1301002:211, 74:19:1301002:212, 74:19:1301002:213, 74:19:1301002:222, 74:19:1301002:230, 74:19:1301002:241, 74:19:1301002:296, 74:19:1301002:297, 74:19:1301002:303, 74:19:1301002:305, 74:19:1301002:307, 74:19:1301002:308, 74:19:1301002:311, 74:19:1301002:316, 74:19:1301002:317, 74:19:1301002:320, 74:19:1301002:324, 74:19:1301002:327, 74:19:1301002:331, 74:19:1301002:332, 74:19:1301002:345, 74:19:1301002:346, 74:19:1301002:349, 74:19:1301002:358, 74:19:1301002:417, 74:19:1301002:418, 74:19:1301002:419, 74:19:1301002:848, 74:19:1301002:849, 74:19:1301002:850, 74:19:1301002:886, 74:19:1301002:888, 74:19:1301002:889, 74:19:1301002:887.

Система координат: МСК-74 (Зона 2)

Площадь сервитута: 14157 кв.м

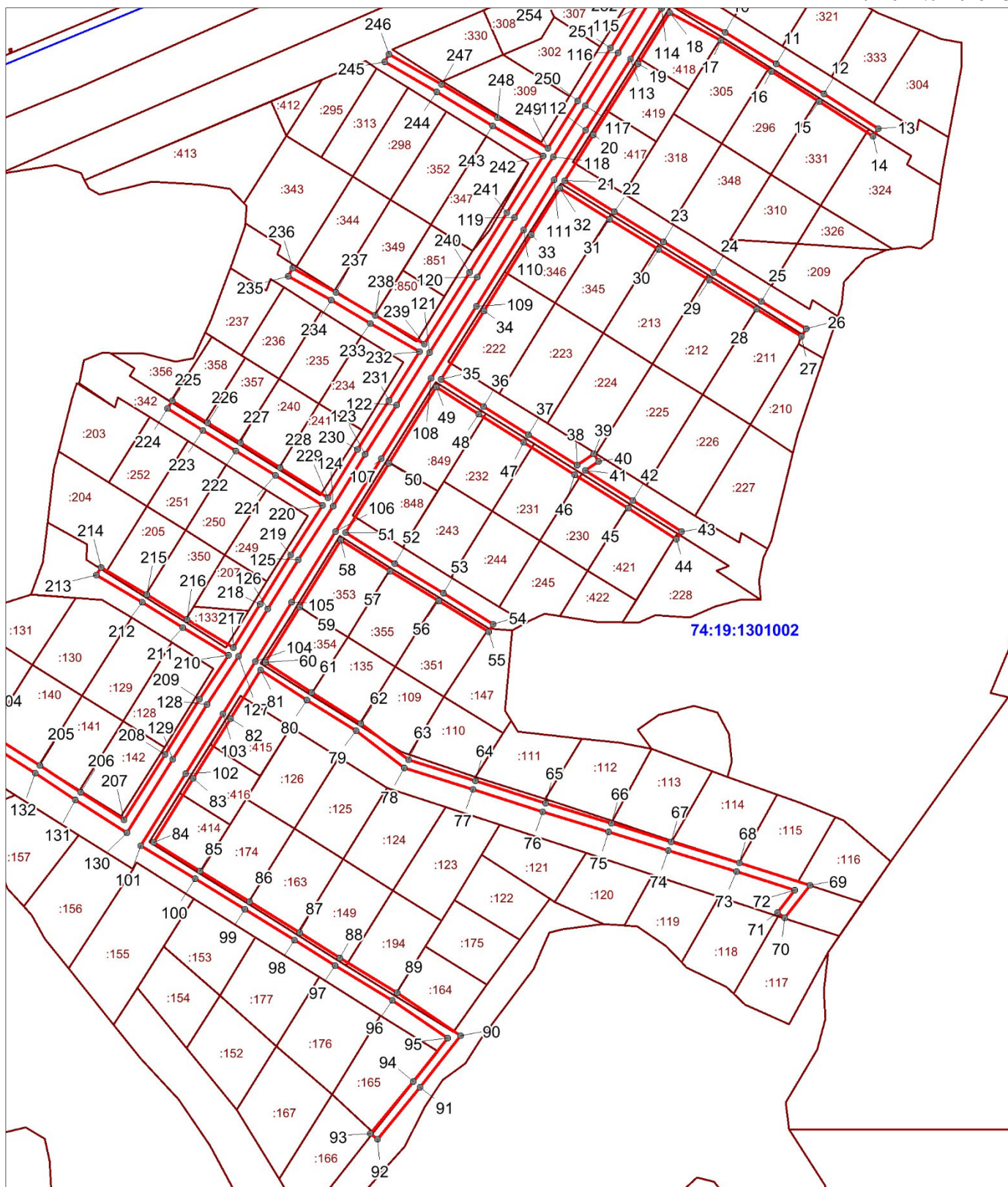
Лист 1/Листов 3



Масштаб 1:2600

Используемые условные знаки и обозначения:

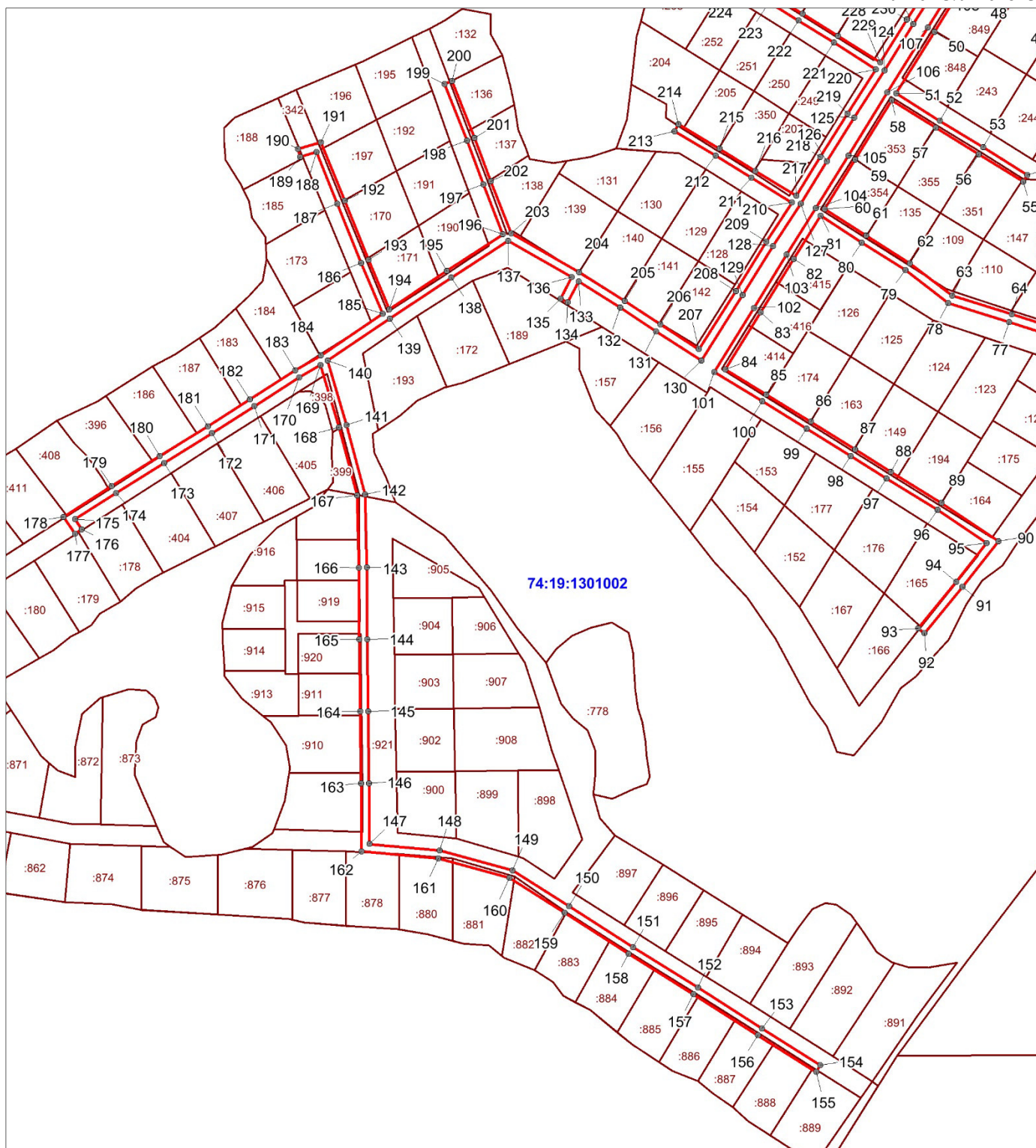
- | | |
|--|--|
| | Граница публичного сервитута |
| | 74:19:1301002 Граница и кадастровый номер кадастрового квартала |
| | :348 Граница и обозначение земельного участка, сведения о котором внесены в ЕГРН |



Масштаб 1:2500




Используемые условные знаки и обозначения:

- Граница публичного сервитута
- 74:19:1301002 Граница и кадастровый номер кадастрового квартала
- :124 Граница и обозначение земельного участка, сведения о котором внесены в ЕГРН



Масштаб 1:2500

Используемые условные знаки и обозначения:

-  Граница публичного сервитута
-  74:19:1301002 Граница и кадастровый номер кадастрового квартала
-  :778 Граница и обозначение земельного участка, сведения о котором внесены в ЕГРН

ВЛИ 0,4кВ ДНТ Курчатовец -2 от ТП 1896			
Номер угла	X, м	Y, м	Средняя квадратическая погрешность характерной точки
1	601871.75	2299790.25	0.10
2	601868.07	2299791.83	0.10
3	601856.12	2299763.93	0.10
4	601845.20	2299738.04	0.10
5	601834.08	2299711.78	0.10
6	601822.31	2299684.16	0.10
7	601806.24	2299645.84	0.10
8	601785.66	2299632.79	0.10
9	601760.89	2299617.32	0.10
10	601748.74	2299639.90	0.10
11	601734.83	2299662.51	0.10
12	601721.62	2299683.54	0.10
13	601706.07	2299707.64	0.10
14	601702.71	2299705.48	0.10
15	601718.24	2299681.40	0.10
16	601731.43	2299660.39	0.10
17	601745.28	2299637.90	0.10
18	601757.49	2299615.20	0.10
19	601734.98	2299601.32	0.10
20	601703.28	2299581.40	0.10
21	601682.97	2299568.63	0.10
22	601669.39	2299590.74	0.10
23	601656.06	2299612.48	0.10
24	601642.51	2299634.83	0.10
25	601629.53	2299655.89	0.10
26	601617.47	2299675.77	0.10
27	601614.05	2299673.69	0.10
28	601626.11	2299653.81	0.10
29	601639.09	2299632.75	0.10
30	601652.64	2299610.40	0.10
31	601665.99	2299588.64	0.10
32	601679.59	2299566.52	0.10
33	601659.14	2299553.94	0.10
34	601625.32	2299532.91	0.10
35	601595.05	2299513.85	0.10
36	601583.00	2299532.76	0.10
37	601570.46	2299552.75	0.10
38	601556.90	2299574.22	0.10
39	601562.02	2299581.55	0.10
40	601558.74	2299583.85	0.10
41	601554.58	2299577.89	0.10
42	601541.20	2299598.94	0.10
43	601527.47	2299620.49	0.10
44	601524.09	2299618.33	0.10
45	601537.82	2299596.80	0.10
46	601552.81	2299573.21	0.10
47	601567.08	2299550.61	0.10
48	601579.62	2299530.62	0.10
49	601591.65	2299511.73	0.10
50	601557.89	2299490.86	0.10
51	601527.14	2299471.61	0.10
52	601513.45	2299493.46	0.10
53	601500.30	2299514.97	0.10
54	601486.56	2299537.10	0.10

55	601483.16	2299535.00	0.10
56	601496.90	2299512.87	0.10
57	601510.05	2299491.36	0.10
58	601523.76	2299469.50	0.10
59	601494.14	2299451.21	0.10
60	601469.57	2299436.03	0.10
61	601456.29	2299456.66	0.10
62	601442.53	2299478.48	0.10
63	601426.38	2299499.51	0.10
64	601417.13	2299529.27	0.10
65	601407.26	2299560.27	0.10
66	601398.20	2299589.40	0.10
67	601390.04	2299615.89	0.10
68	601380.67	2299646.07	0.10
69	601370.80	2299677.37	0.10
70	601356.32	2299666.31	0.10
71	601358.74	2299663.13	0.10
72	601368.70	2299670.73	0.10
73	601376.85	2299644.87	0.10
74	601386.22	2299614.71	0.10
75	601394.38	2299588.22	0.10
76	601403.44	2299559.07	0.10
77	601413.31	2299528.07	0.10
78	601422.78	2299497.65	0.10
79	601439.25	2299476.20	0.10
80	601452.91	2299454.52	0.10
81	601466.17	2299433.93	0.10
82	601444.70	2299420.59	0.10
83	601418.12	2299404.19	0.10
84	601389.73	2299386.47	0.10
85	601377.17	2299407.06	0.10
86	601363.60	2299429.14	0.10
87	601349.93	2299451.21	0.10
88	601338.71	2299469.04	0.10
89	601323.11	2299494.42	0.10
90	601304.03	2299522.65	0.10
91	601281.32	2299504.72	0.10
92	601258.20	2299485.71	0.10
93	601260.74	2299482.63	0.10
94	601283.82	2299501.60	0.10
95	601303.13	2299516.85	0.10
96	601319.75	2299492.26	0.10
97	601335.31	2299466.92	0.10
98	601346.53	2299449.09	0.10
99	601360.20	2299427.04	0.10
100	601373.75	2299404.98	0.10
101	601388.43	2299380.93	0.10
102	601420.22	2299400.79	0.10
103	601446.80	2299417.19	0.10
104	601470.01	2299431.60	0.10
105	601496.24	2299447.81	0.10
106	601527.58	2299467.16	0.10
107	601560.01	2299487.46	0.10
108	601595.50	2299509.41	0.10
109	601627.44	2299529.51	0.10
110	601661.24	2299550.54	0.10
111	601683.41	2299564.17	0.10

112	601705.40	2299578.02	0.10
113	601737.10	2299597.92	0.10
114	601759.39	2299611.69	0.10
115	601762.31	2299606.35	0.10
116	601739.71	2299592.44	0.10
117	601716.17	2299577.86	0.10
118	601693.68	2299563.74	0.10
119	601666.73	2299546.60	0.10
120	601640.32	2299529.92	0.10
121	601606.91	2299508.81	0.10
122	601583.65	2299494.16	0.10
123	601561.73	2299480.24	0.10
124	601538.74	2299466.03	0.10
125	601515.04	2299450.77	0.10
126	601493.35	2299437.17	0.10
127	601472.29	2299424.19	0.10
128	601451.05	2299410.34	0.10
129	601426.58	2299395.06	0.10
130	601394.15	2299374.63	0.10
131	601408.69	2299351.94	0.10
132	601420.45	2299334.11	0.10
133	601433.52	2299313.40	0.10
134	601423.08	2299307.94	0.10
135	601424.94	2299304.40	0.10
136	601435.59	2299309.97	0.10
137	601453.77	2299278.19	0.10
138	601435.33	2299249.82	0.10
139	601415.01	2299219.34	0.10
140	601394.02	2299188.20	0.10
141	601362.00	2299197.74	0.10
142	601327.49	2299206.89	0.10
143	601290.99	2299207.87	0.10
144	601255.27	2299208.12	0.10
145	601219.37	2299208.49	0.10
146	601183.41	2299208.99	0.10
147	601153.24	2299209.23	0.10
148	601150.02	2299244.09	0.10
149	601140.18	2299280.44	0.10
150	601122.36	2299308.53	0.10
151	601101.91	2299340.52	0.10
152	601081.83	2299372.83	0.10
153	601061.32	2299404.83	0.10
154	601043.11	2299433.86	0.10
155	601039.73	2299431.74	0.10
156	601057.94	2299402.69	0.10
157	601078.45	2299370.69	0.10
158	601098.53	2299338.38	0.10
159	601118.98	2299306.39	0.10
160	601136.48	2299278.80	0.10
161	601146.06	2299243.37	0.10
162	601149.58	2299205.25	0.10
163	601183.37	2299204.99	0.10
164	601219.33	2299204.49	0.10
165	601255.23	2299204.12	0.10
166	601290.93	2299203.87	0.10
167	601326.91	2299202.91	0.10
168	601360.92	2299193.88	0.10

169	601391.85	2299184.67	0.10
170	601385.76	2299174.25	0.10
171	601371.31	2299151.71	0.10
172	601357.90	2299130.62	0.10
173	601343.08	2299106.75	0.10
174	601328.14	2299082.81	0.10
175	601315.05	2299062.28	0.10
176	601309.96	2299065.63	0.10
177	601307.76	2299062.29	0.10
178	601316.25	2299056.72	0.10
179	601331.52	2299080.67	0.10
180	601346.48	2299104.63	0.10
181	601361.28	2299128.50	0.10
182	601374.69	2299149.55	0.10
183	601389.18	2299172.17	0.10
184	601396.60	2299184.85	0.10
185	601417.41	2299215.74	0.10
186	601442.73	2299205.02	0.10
187	601472.23	2299193.17	0.10
188	601497.87	2299182.67	0.10
189	601495.55	2299174.54	0.10
190	601499.39	2299173.44	0.10
191	601502.69	2299185.01	0.10
192	601473.73	2299196.87	0.10
193	601444.25	2299208.72	0.10
194	601419.67	2299219.12	0.10
195	601438.67	2299247.62	0.10
196	601456.91	2299275.68	0.10
197	601481.88	2299265.97	0.10
198	601503.64	2299257.70	0.10
199	601531.87	2299246.51	0.10
200	601533.35	2299250.23	0.10
201	601505.08	2299261.42	0.10
202	601483.32	2299269.71	0.10
203	601457.50	2299279.73	0.10
204	601438.06	2299313.70	0.10
205	601423.81	2299336.27	0.10
206	601412.05	2299354.12	0.10
207	601399.69	2299373.39	0.10
208	601428.70	2299391.68	0.10
209	601453.21	2299406.96	0.10
210	601472.75	2299419.72	0.10
211	601485.12	2299399.38	0.10
212	601496.17	2299381.59	0.10
213	601508.28	2299361.18	0.10
214	601511.72	2299363.22	0.10
215	601499.59	2299383.67	0.10
216	601488.52	2299401.48	0.10
217	601476.12	2299421.86	0.10
218	601495.47	2299433.77	0.10
219	601517.18	2299447.39	0.10
220	601539.18	2299461.56	0.10
221	601552.45	2299440.60	0.10
222	601563.40	2299422.98	0.10
223	601572.45	2299408.32	0.10
224	601582.18	2299392.76	0.10
225	601585.58	2299394.88	0.10

226	601575.85	2299410.44	0.10
227	601566.80	2299425.08	0.10
228	601555.83	2299442.72	0.10
229	601542.56	2299463.70	0.10
230	601563.85	2299476.86	0.10
231	601585.79	2299490.78	0.10
232	601607.29	2299504.32	0.10
233	601619.89	2299482.71	0.10
234	601630.06	2299465.33	0.10
235	601640.82	2299446.14	0.10
236	601644.30	2299448.10	0.10
237	601633.54	2299467.31	0.10
238	601623.35	2299484.73	0.10
239	601610.68	2299506.46	0.10
240	601642.46	2299526.54	0.10
241	601668.87	2299543.22	0.10
242	601694.09	2299559.26	0.10
243	601707.48	2299536.75	0.10
244	601722.37	2299512.12	0.10
245	601735.75	2299488.94	0.10
246	601739.21	2299490.94	0.10
247	601725.81	2299514.16	0.10
248	601710.92	2299538.81	0.10
249	601697.46	2299561.40	0.10
250	601718.29	2299574.46	0.10
251	601741.81	2299589.04	0.10
252	601762.51	2299601.77	0.10
253	601775.14	2299582.76	0.10
254	601768.22	2299557.86	0.10
255	601791.06	2299528.62	0.10
256	601792.48	2299538.16	0.10
257	601794.20	2299545.23	0.10
258	601787.13	2299565.16	0.10
259	601780.55	2299584.71	0.10
260	601779.07	2299584.06	0.10
261	601762.80	2299613.79	0.10
262	601787.80	2299629.41	0.10
263	601809.44	2299643.14	0.10
264	601825.99	2299682.60	0.10
265	601837.76	2299710.22	0.10
266	601848.88	2299736.48	0.10
267	601859.80	2299762.37	0.10
1	601871.75	2299790.25	0.10
268	601788.56	2299538.92	0.10
269	601788.48	2299538.42	0.10
270	601772.62	2299558.74	0.10
271	601778.25	2299578.98	0.10
272	601783.35	2299563.86	0.10
273	601790.04	2299545.01	0.10
268	601788.56	2299538.92	0.10