

## СХЕМА ГРАНИЦ РАЗМЕЩЕНИЯ ПУБЛИЧНОГО СЕРВИТУТА

Объект: ВЛИ 0,4кВ Высокий от ТП-1954

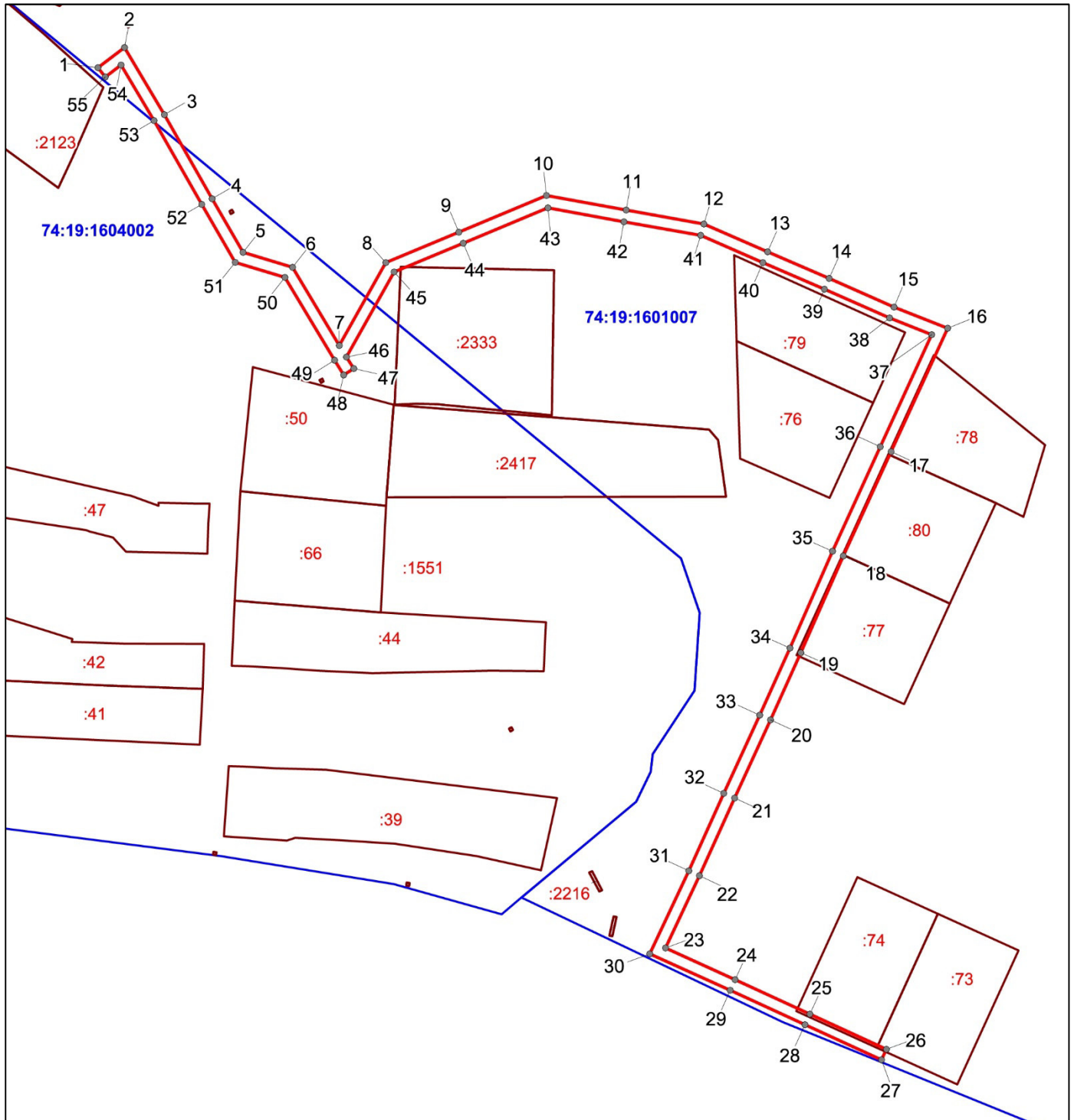
Местоположение: Челябинская область, Сосновский район, п. Высокий

Кадастровый квартал: 74:19:1601007, 74:19:1604002

Кадастровые номера земельных участков: 74:19:0000000:2333, 74:19:1601007:73, 74:19:1601007:74, 74:19:1601007:77, 74:19:1601007:78, 74:19:1601007:80

Система координат: МСК-74 (Зона 2)

Площадь сервитута: 2769 кв.м



**Масштаб 1:2000**

**Используемые условные знаки и обозначения:**

- Граница публичного сервитута
- 74:19:1601007 Граница и кадастровый номер кадастрового квартала
- :2333 Граница и обозначение земельного участка, сведения о котором внесены в ЕГРН

ВЛИ 0,4кВ Высокий от ТП-1954			
Номер угла	X, м	Y, м	Средняя квадратическая погрешность характерной точки
1	594413.79	2290906.04	0.10
2	594420.65	2290914.99	0.10
3	594397.82	2290928.52	0.10
4	594369.36	2290944.70	0.10
5	594351.11	2290955.21	0.10
6	594346.02	2290972.03	0.10
7	594319.51	2290987.90	0.10
8	594347.65	2291003.65	0.10
9	594357.94	2291028.41	0.10
10	594370.38	2291058.15	0.10
11	594365.46	2291085.15	0.10
12	594360.71	2291111.55	0.10
13	594351.30	2291133.14	0.10
14	594342.25	2291154.01	0.10
15	594332.52	2291176.02	0.10
16	594325.34	2291194.17	0.10
17	594283.48	2291175.00	0.10
18	594248.05	2291158.80	0.10
19	594215.21	2291144.40	0.10
20	594192.40	2291134.09	0.10
21	594165.87	2291121.94	0.10
22	594139.51	2291110.03	0.10
23	594114.97	2291098.46	0.10
24	594104.26	2291122.13	0.10
25	594092.59	2291147.47	0.10
26	594080.65	2291173.42	0.10
27	594077.01	2291171.74	0.10
28	594088.95	2291145.79	0.10
29	594100.62	2291120.47	0.10
30	594112.99	2291093.12	0.10
31	594141.19	2291106.39	0.10
32	594167.53	2291118.30	0.10
33	594194.06	2291130.45	0.10
34	594216.83	2291140.74	0.10
35	594249.69	2291155.14	0.10
36	594285.14	2291171.36	0.10
37	594323.18	2291188.77	0.10
38	594328.82	2291174.48	0.10
39	594338.59	2291152.41	0.10
40	594347.64	2291131.54	0.10
41	594356.85	2291110.39	0.10
42	594361.52	2291084.43	0.10
43	594366.24	2291058.59	0.10
44	594354.24	2291029.95	0.10
45	594344.49	2291006.47	0.10
46	594315.58	2290990.29	0.10
47	594311.65	2290992.76	0.10
48	594309.51	2290989.38	0.10
49	594314.47	2290986.26	0.10
50	594342.64	2290969.39	0.10
51	594347.75	2290952.53	0.10
52	594367.38	2290941.22	0.10
53	594395.82	2290925.06	0.10
54	594414.73	2290913.85	0.10
55	594410.61	2290908.48	0.10
1	594413.79	2290906.04	0.10