

СХЕМА ГРАНИЦ РАЗМЕЩЕНИЯ ПУБЛИЧНОГО СЕРВИТУТА

Объект: ВЛИ 0,4кВ Высокий от МТП-2050

Местоположение: Челябинская область, Сосновский район, п. Высокий

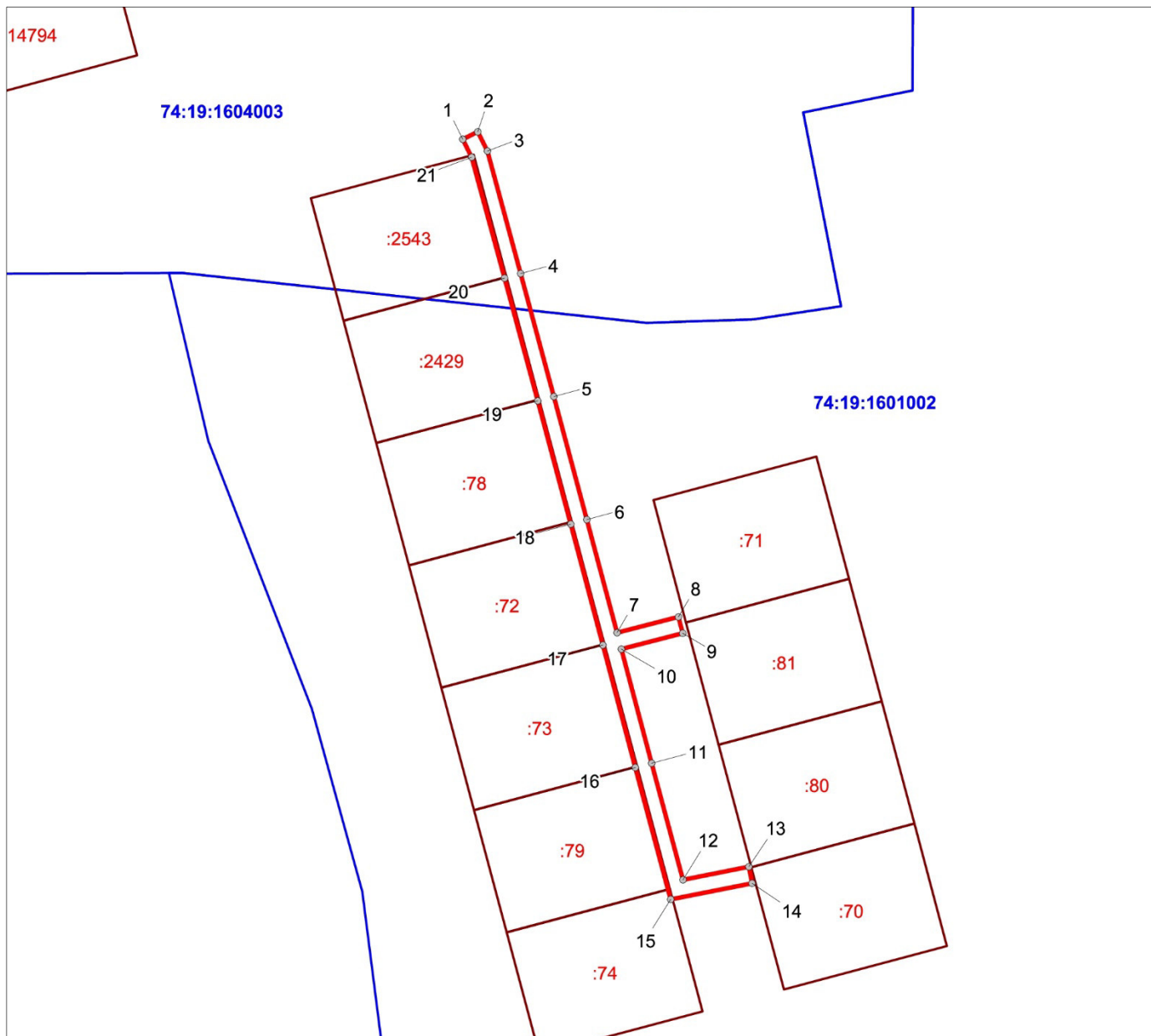
Кадастровый квартал: 74:19:1601002, 74:19:1604003

Кадастровые номера земельных участков: 74:19:0000000:2429, 74:19:0000000:2543,

74:19:1601002:72, 74:19:1601002:73, 74:19:1601002:74, 74:19:1601002:78, 74:19:1601002:79

Система координат: МСК-74 (Зона 2)

Площадь сервитута: 872 кв.м



Масштаб 1:1500

Используемые условные знаки и обозначения:

- | | |
|--|---|
| — | Граница публичного сервитута |
| — | 74:19:1601002 Граница и кадастровый номер кадастрового квартала |
| — :71 | Граница и обозначение земельного участка, сведения о котором внесены в ЕГРН |

ВЛИ 0,4кВ Высокий от МТП-2050			
Номер угла	X, м	Y, м	Средняя квадратическая погрешность характерной точки
1	593736.82	2290662.96	0.10
2	593738.60	2290666.54	0.10
3	593733.98	2290668.83	0.10
4	593704.97	2290676.72	0.10
5	593675.88	2290684.59	0.10
6	593646.68	2290692.40	0.10
7	593619.91	2290699.57	0.10
8	593623.68	2290714.09	0.10
9	593619.80	2290715.09	0.10
10	593616.05	2290700.60	0.10
11	593588.97	2290707.76	0.10
12	593561.40	2290715.15	0.10
13	593564.47	2290730.81	0.10
14	593560.55	2290731.57	0.10
15	593556.76	2290712.25	0.10
16	593587.95	2290703.90	0.10
17	593616.97	2290696.22	0.10
18	593645.64	2290688.54	0.10
19	593674.84	2290680.73	0.10
20	593703.93	2290672.86	0.10
21	593732.56	2290665.07	0.10
1	593736.82	2290662.96	0.10