

Утверждена

(наименование документа об утверждении, включая

наименование органов государственной власти или

органов местного самоуправления, принявших

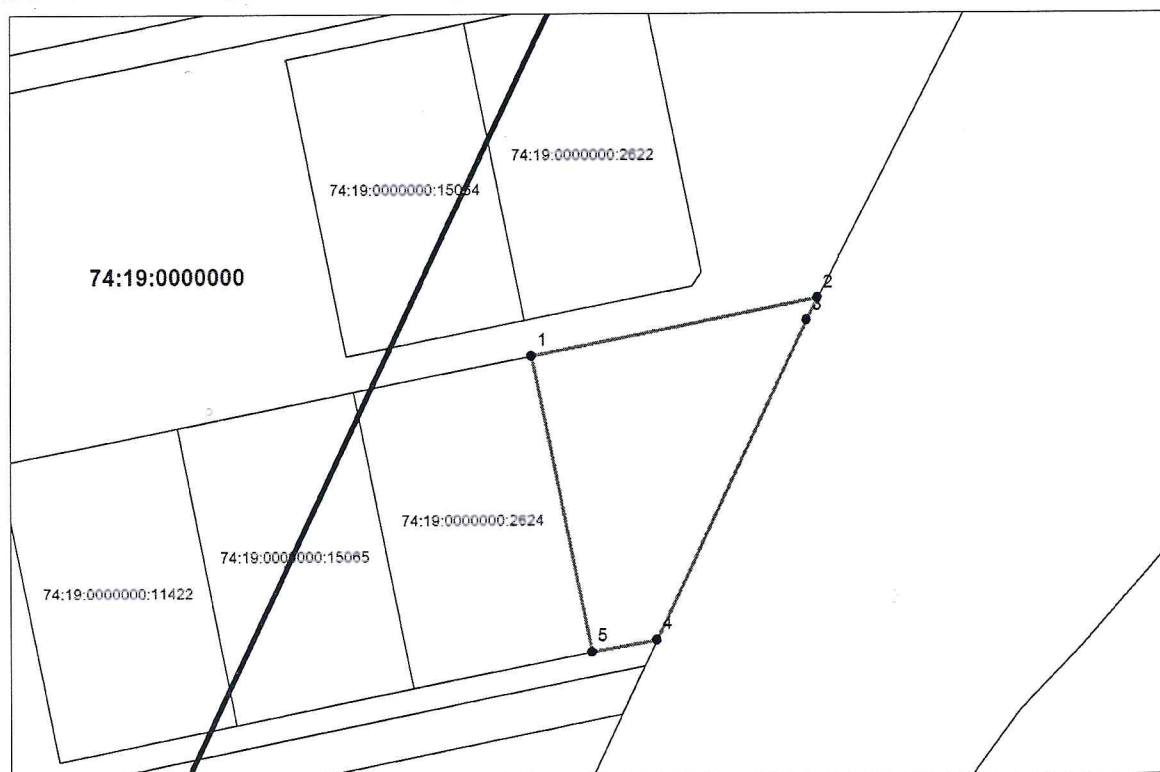
решение об утверждении схемы)

от _____ № _____

Схема

расположения земельного участка или земельных участков на кадастровом плане территории

| Условный номер земельного участка - | | |
|---------------------------------------|---------------|------------|
| Площадь земельного участка 1478 кв.м. | | |
| Обозначение характерных точек границ | Координаты, м | |
| | X | Y |
| 1 | 2 | 3 |
| 1 | 629264.74 | 2320431.82 |
| 2 | 629274.22 | 2320479.10 |
| 3 | 629270.55 | 2320477.27 |
| 4 | 629217.66 | 2320452.35 |
| 5 | 629215.73 | 2320441.67 |



Масштаб 1 : 1200

Система координат: МСК-74

Условные обозначения:

74:19:0000000 – номер кадастрового квартала

74:19:0000000:2624 – обозначение земельного участка, учтенного в ЕГРН

— - граница кадастрового квартала

— - существующая часть границы, имеющая в ЕГРН, сведения о которой достаточны для определения ее местоположения

— - вновь образованная часть границы, сведения о которой достаточны для определения ее местоположения

• 1 - характерная точка границы, сведения о которой позволяют однозначно определить ее местоположение на местности